



REGIONE LAZIO
ASSESSORATO AGRICOLTURA

Procedimento di studio e redazione del Piano di Sviluppo Rurale, Intervento 3. Modulo di Azione 1 -
 Sviluppo rurale - Intervento di sviluppo rurale
 DELIBERA DI GIUNTA N. 71 DEL 18 FEBBRAIO 2014



COMUNE DI LENOLA
 (PROVINCIA DI LATINA)

ESecuzione delle opere di miglioramento ed
 adeguamento della strada vicinale
 "VARECRESCI - VADIPERTO"

INGUADRAMENTO CARTOGRAFICO

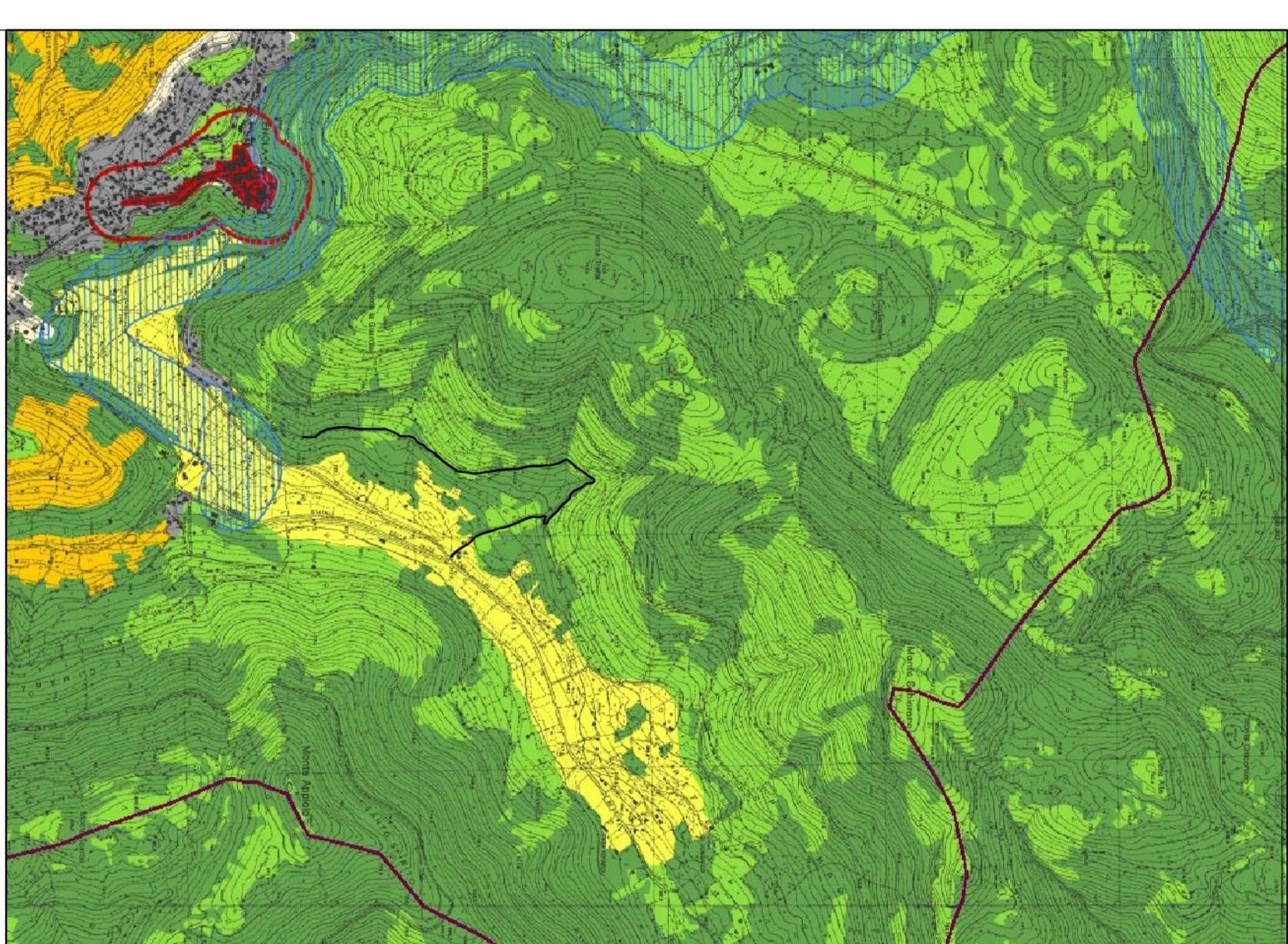
PARTI RISERVATE ALL'UFFICIO

TAVOLA 1

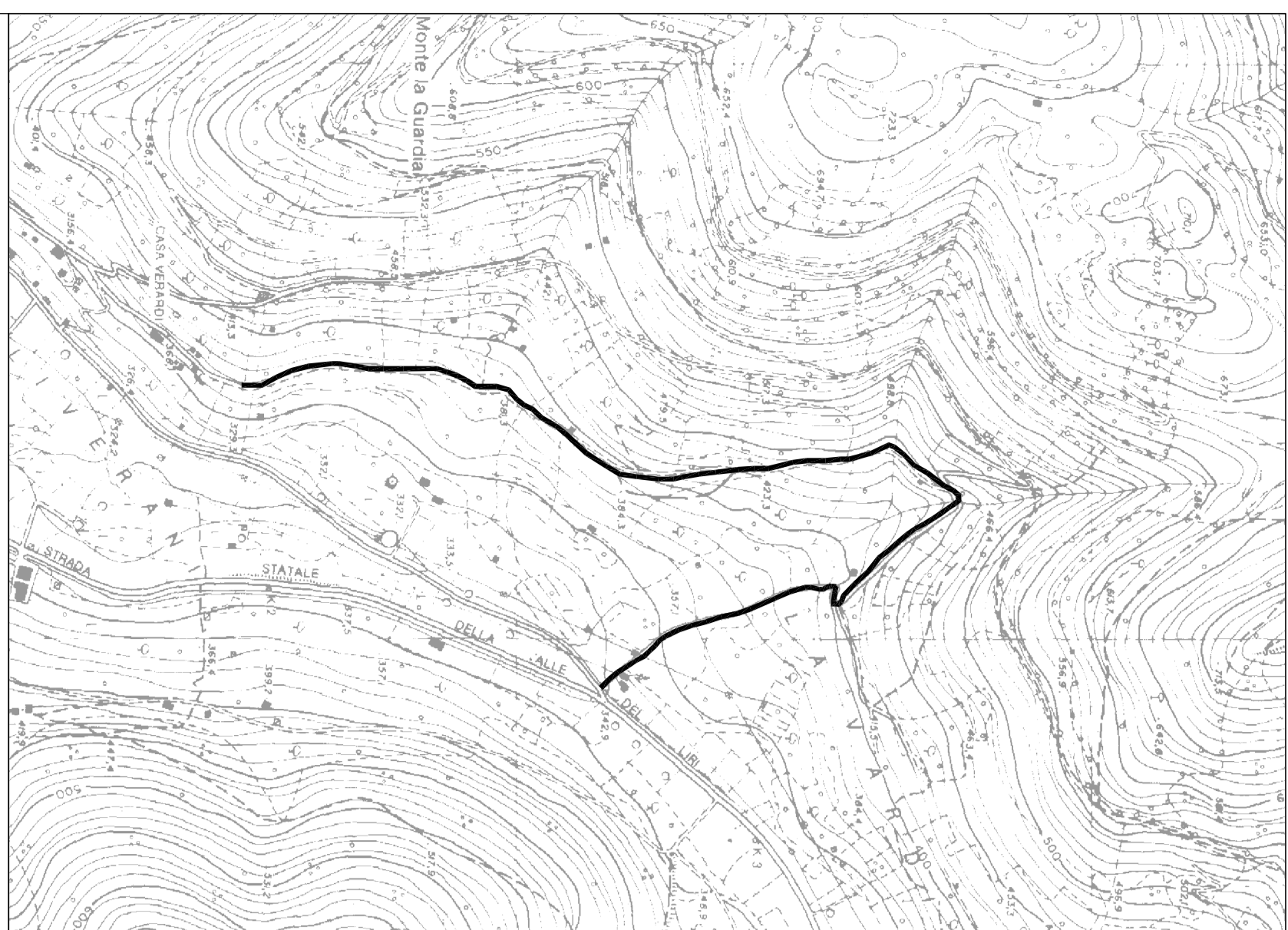
ELABORATO GRAFICO

DATA APRILE 2014

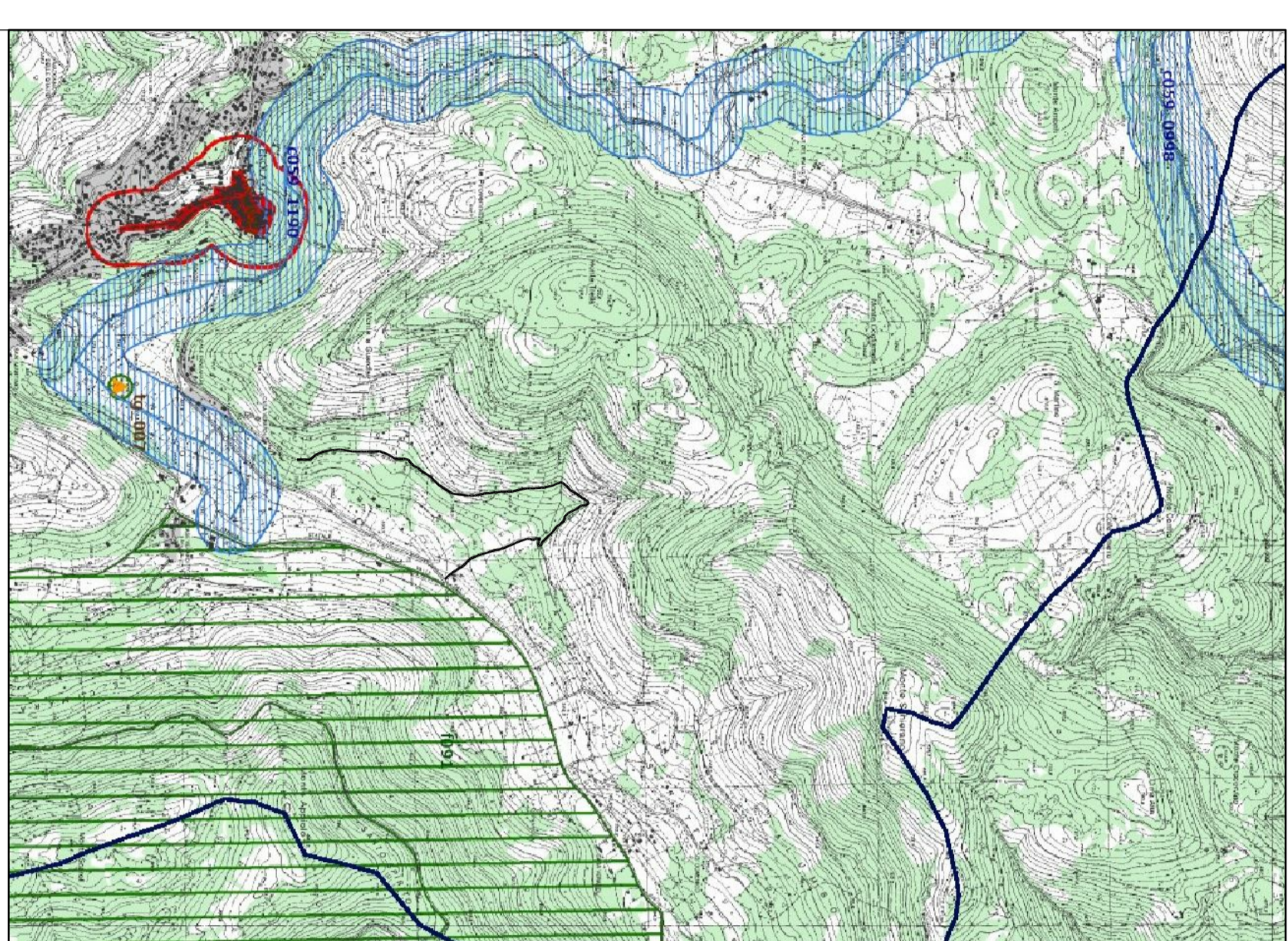
PROGETTAZIONE REDATTA DA
 COMUNE DI LENOLA
 Ufficio Tecnico Comunale
 Settore Lavori Pubblici
 IL SINDACO



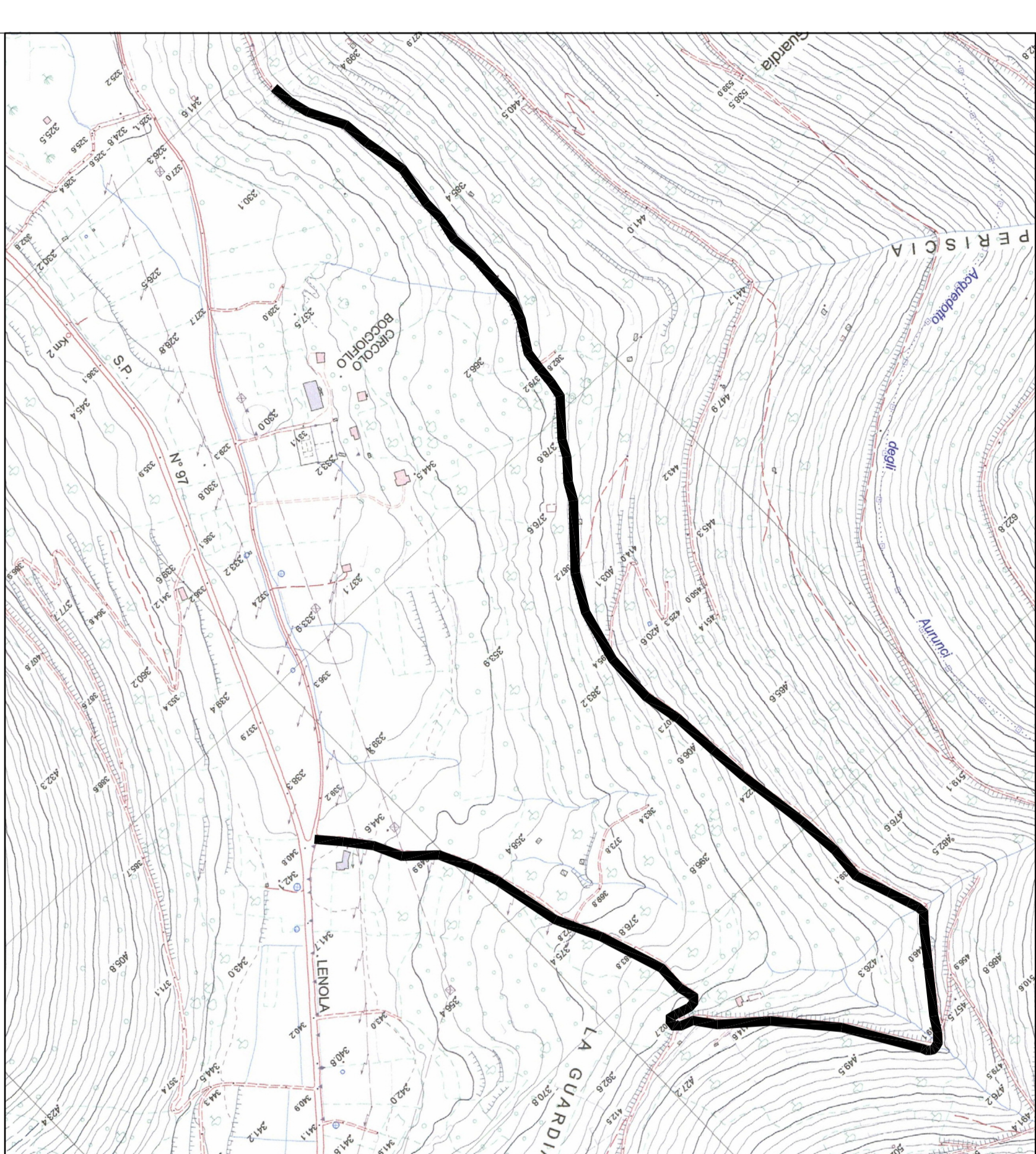
STRALCIO P.T.P.R. TAV. A-402
 SCALA 1:25.000



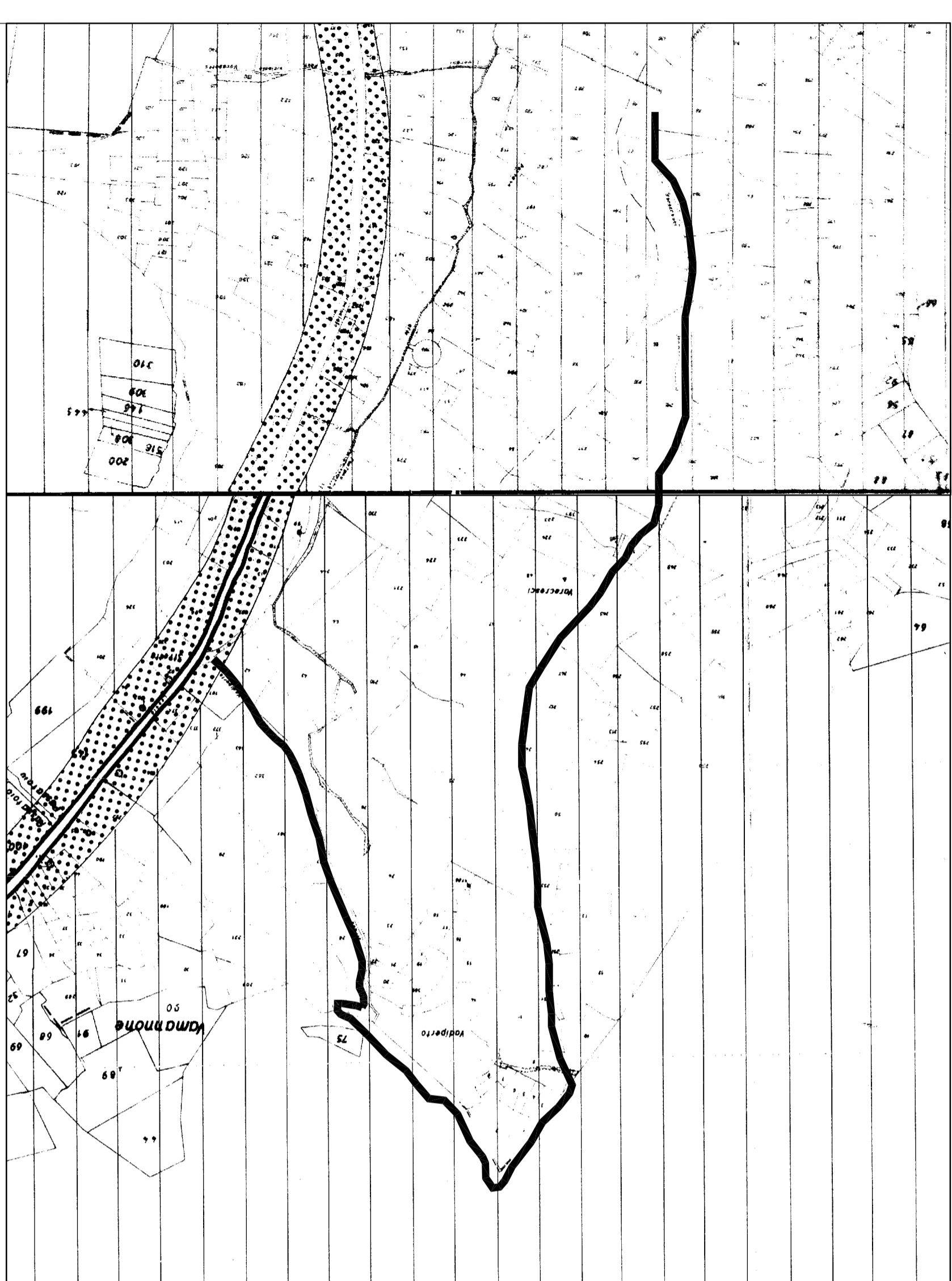
STRALCIO C.T.R.
 SCALA 1:10.000



STRALCIO P.T.P.R. TAV. B-402
 SCALA 1:25.000



STRALCIO C.T.R.
 SCALA 1:5.000



STRALCIO P.R.G.
 SCALA 1:5.000



STRALCIO CATASTALE FOGGIO 14
 SCALA 1:5.000