

COMUNE DI LENOLA
PROVINCIA DI LATINA

REGIMAZIONE TORRENTE PANTANO
POZZAVEGLIE PER DIFESA DEL
TERRITORIO DA DISSESTO
IDROGEOLOGICO

DECRETO M.I.T. 23.02.2021
**PROGETTO
DEFINITIVO-ESECUTIVO**
CUP: D34H20001220001

R.T.P. PROGETTAZIONE E DIREZIONE LAVORI
Ing. Simone Quinto
Agr. Mario Pizzocchini

Geol. Mario Marano
Geom. Camrino Terese

IL COORDINATORE PER LA SICUREZZA
IN FASE DI PROGETTAZIONE E DI ESECUZIONE
Arch. Piero Massimo Caracci

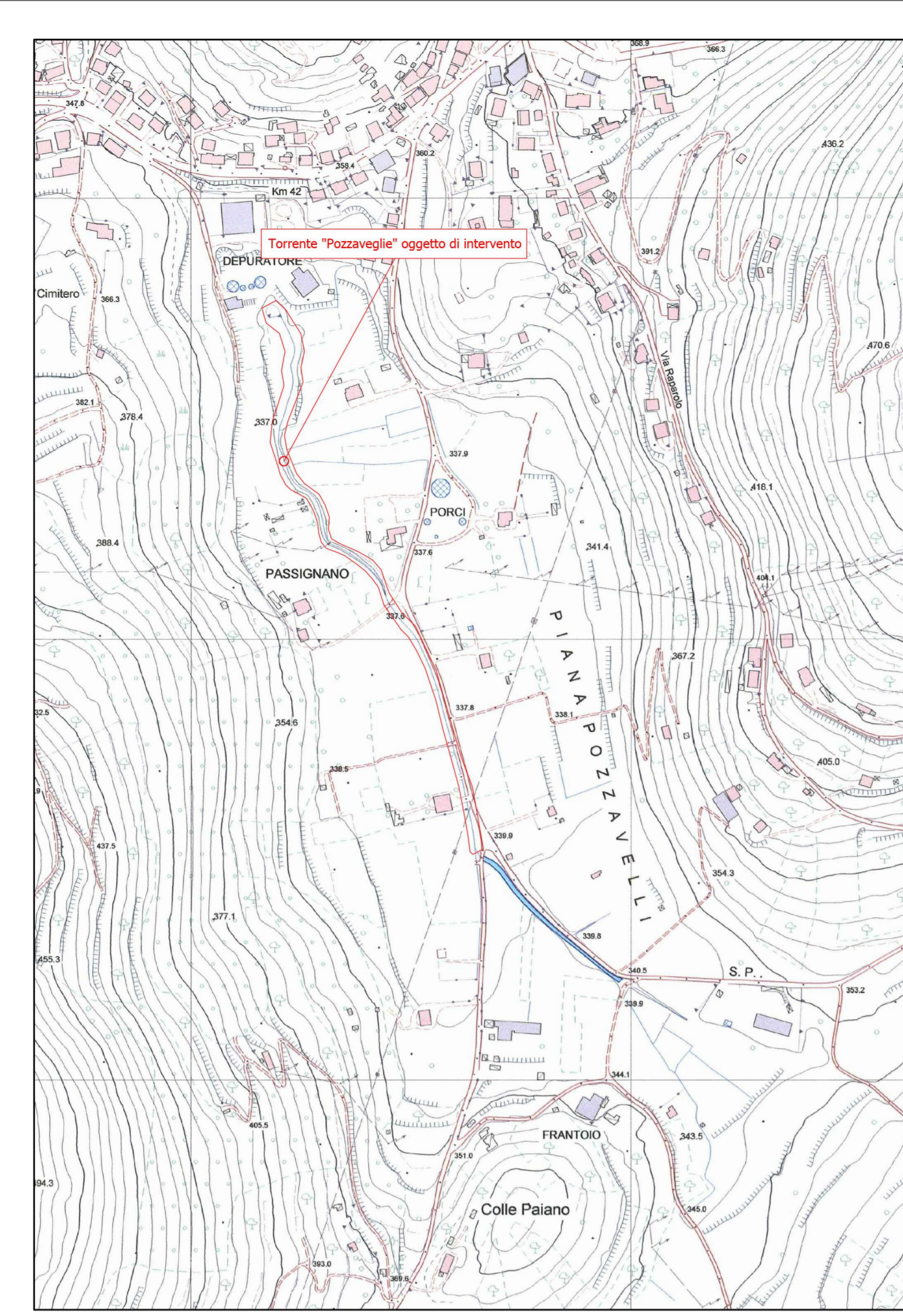
IL RESPONSABILE DEL PROCEDIMENTO
Area Tecnica Urbanistica
Ing. Pietro D'Onofrio

TITOLO TAVOLA
**INQUADRAMENTO URBANISTICO
E TERRITORIALE**

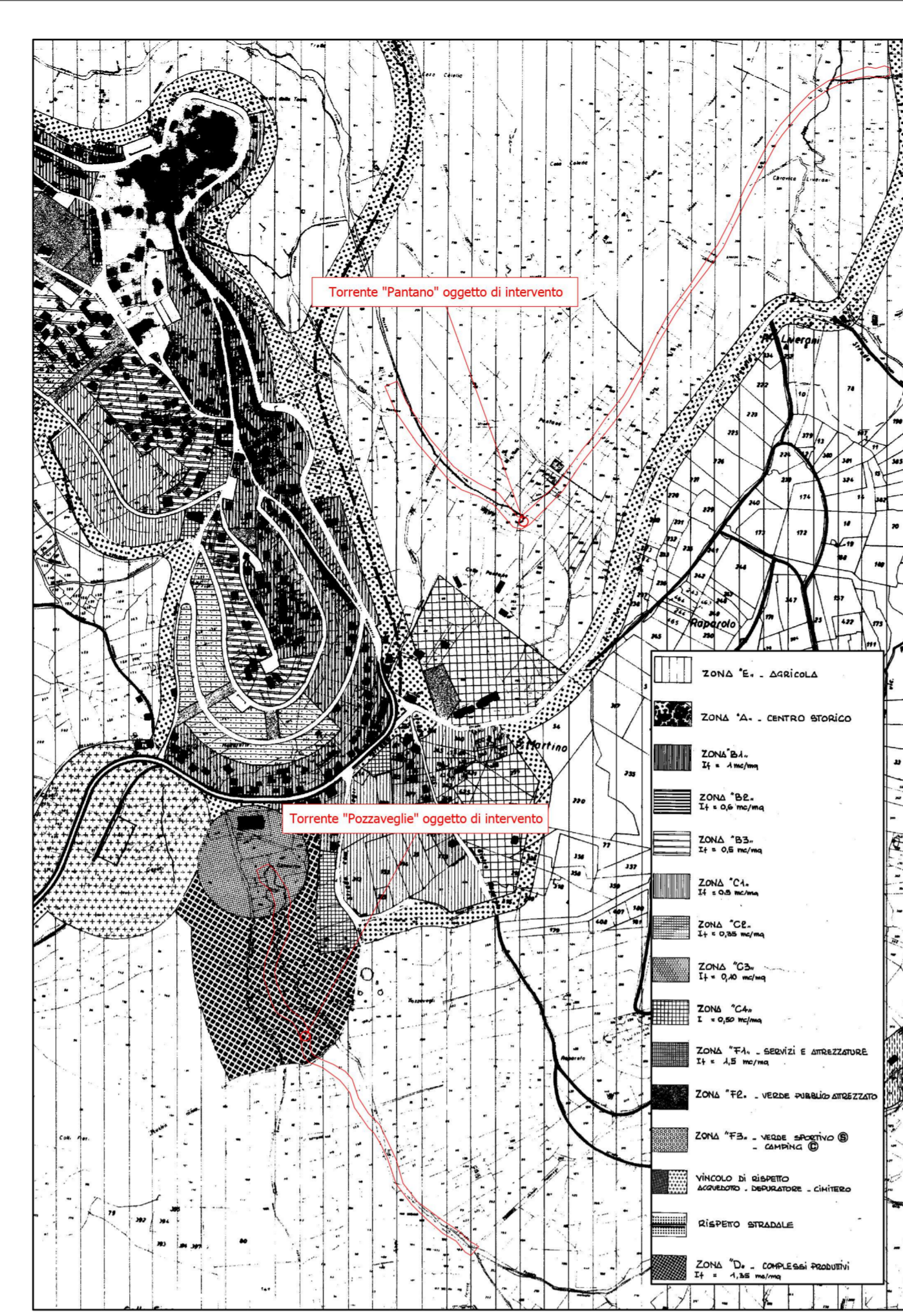
NUM. **04** SCALA **varie**

DATA	REVISIONE	VISTI
Ottobre 2021	Prima emissione	

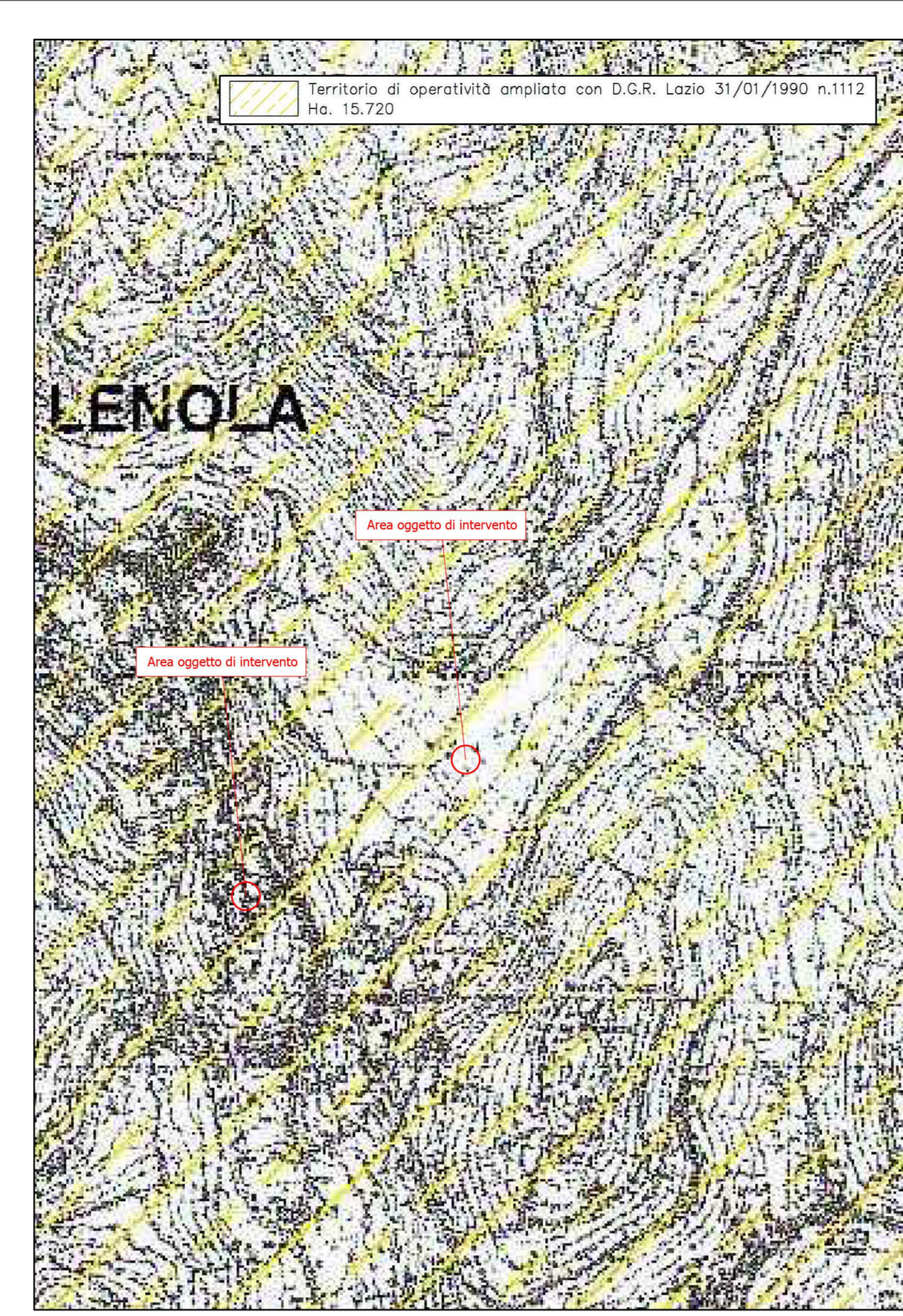
Il presente progetto è protetto a termini di legge.



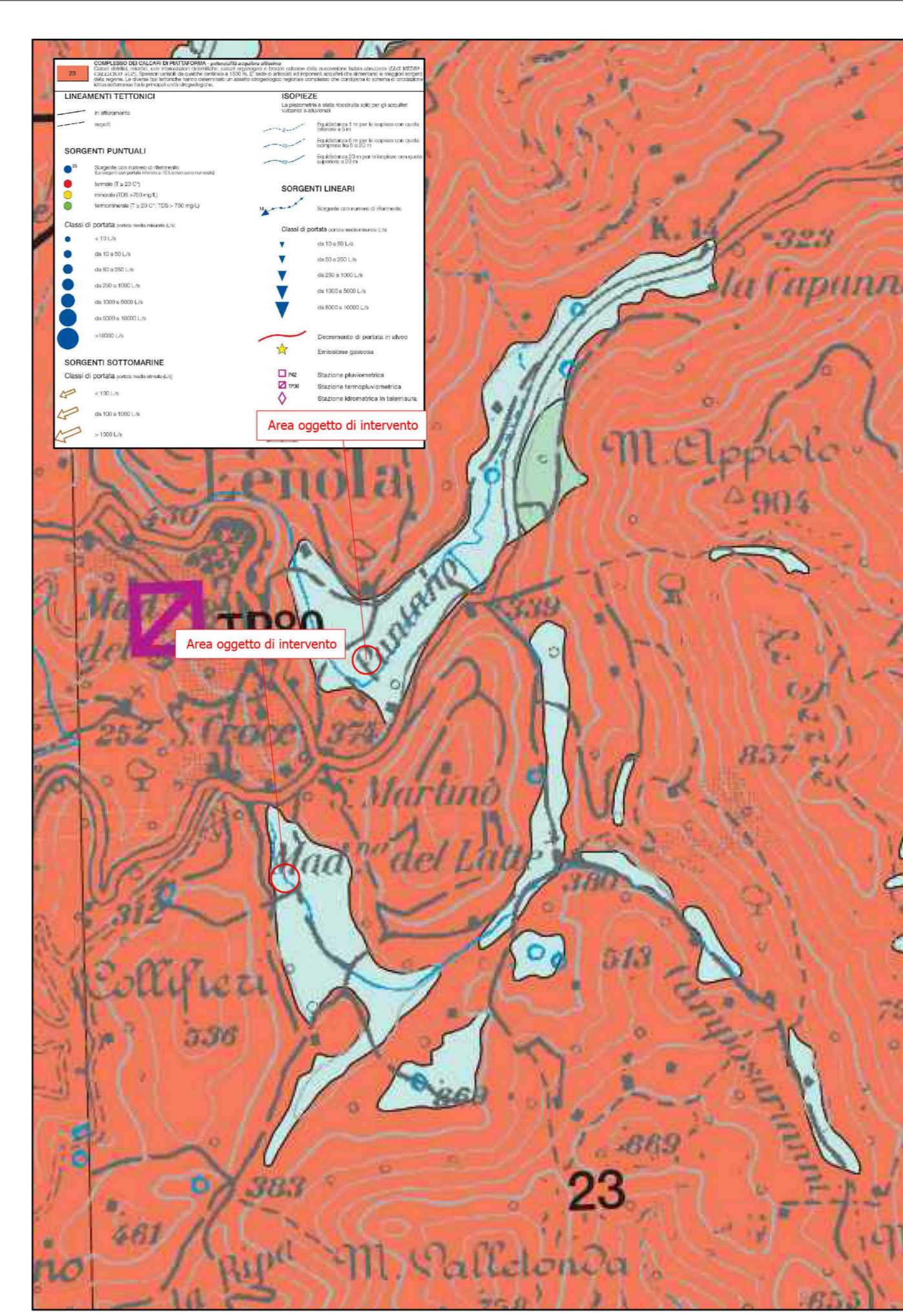
STRALCIO C.T.R. – SEZIONE 415021
RAPP. 1:15.000



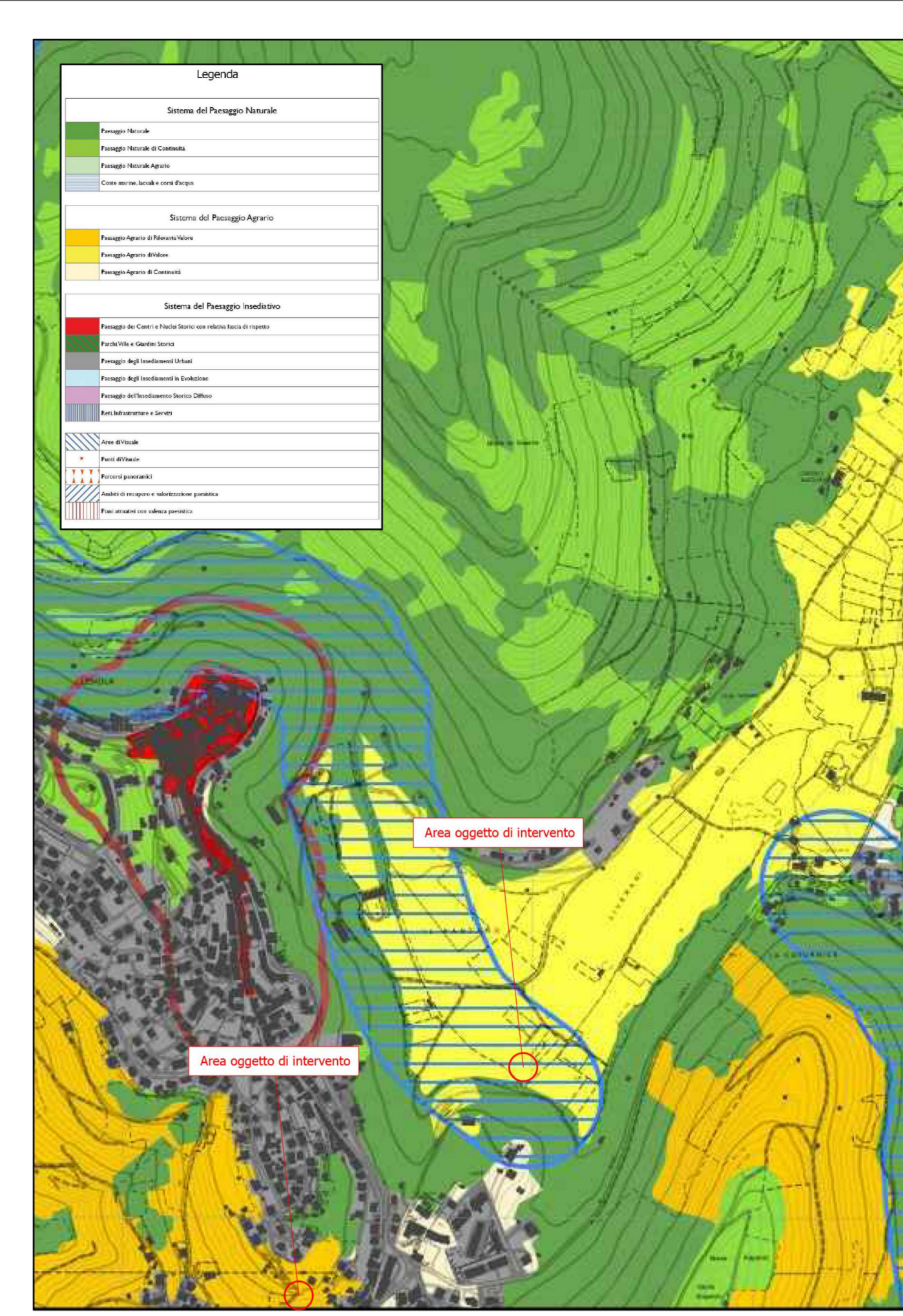
STRALCIO P.R.G. – TAVOLA 11 A
RAPP. 1:10.000



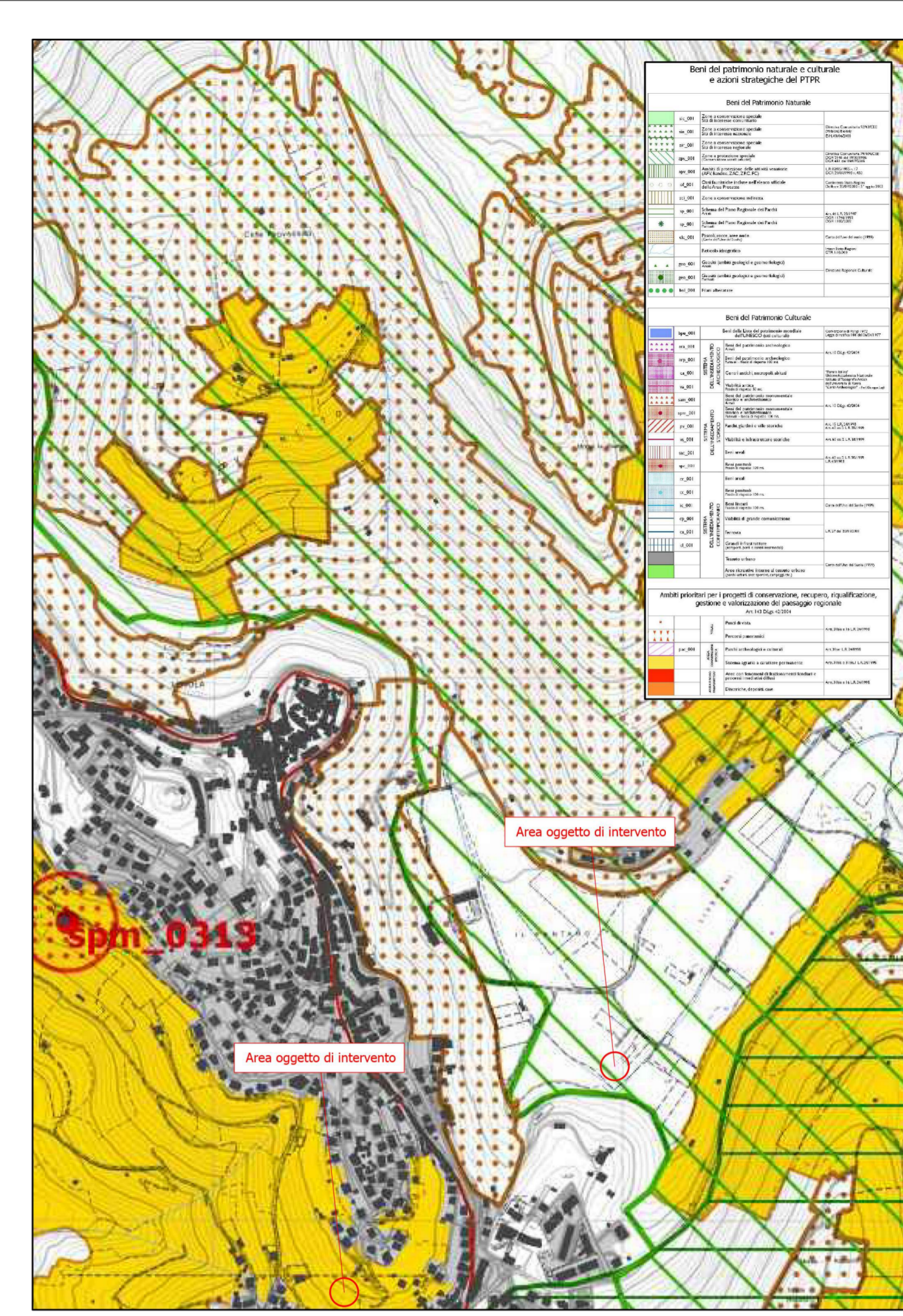
STRALCIO CARTOGRAFIA DEL COMPRESORIO DI BONIFICA
RAPP. 1:10.000



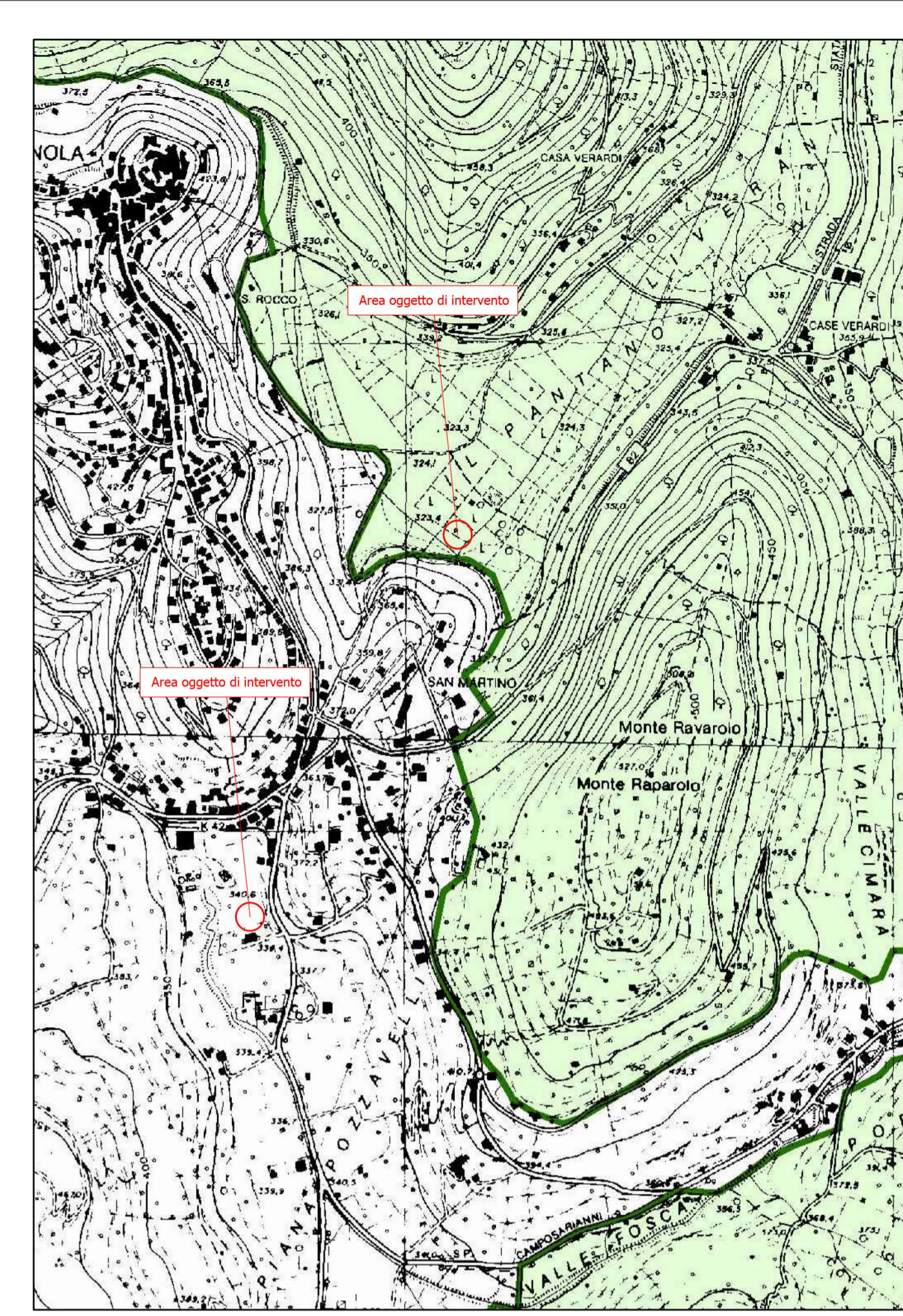
STRALCIO CARTA IDROGEOLOGICA DEL LAZIO
RAPP. 1:10.000



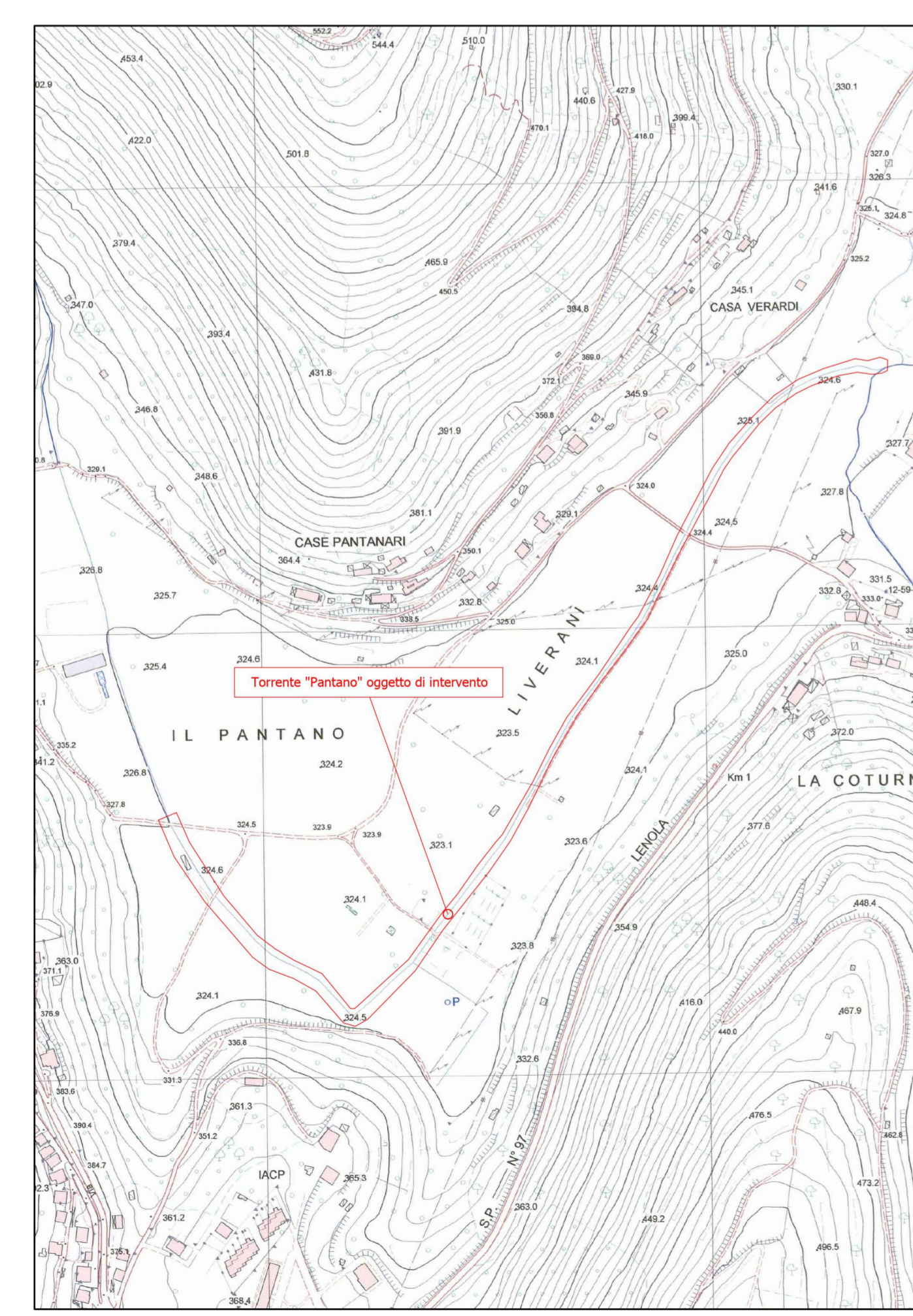
STRALCIO P.T.P.R. – TAVOLA A 37 402
RAPP. 1:10.000



STRALCIO P.T.P.R. – TAVOLA C 37 402
RAPP. 1:10.000



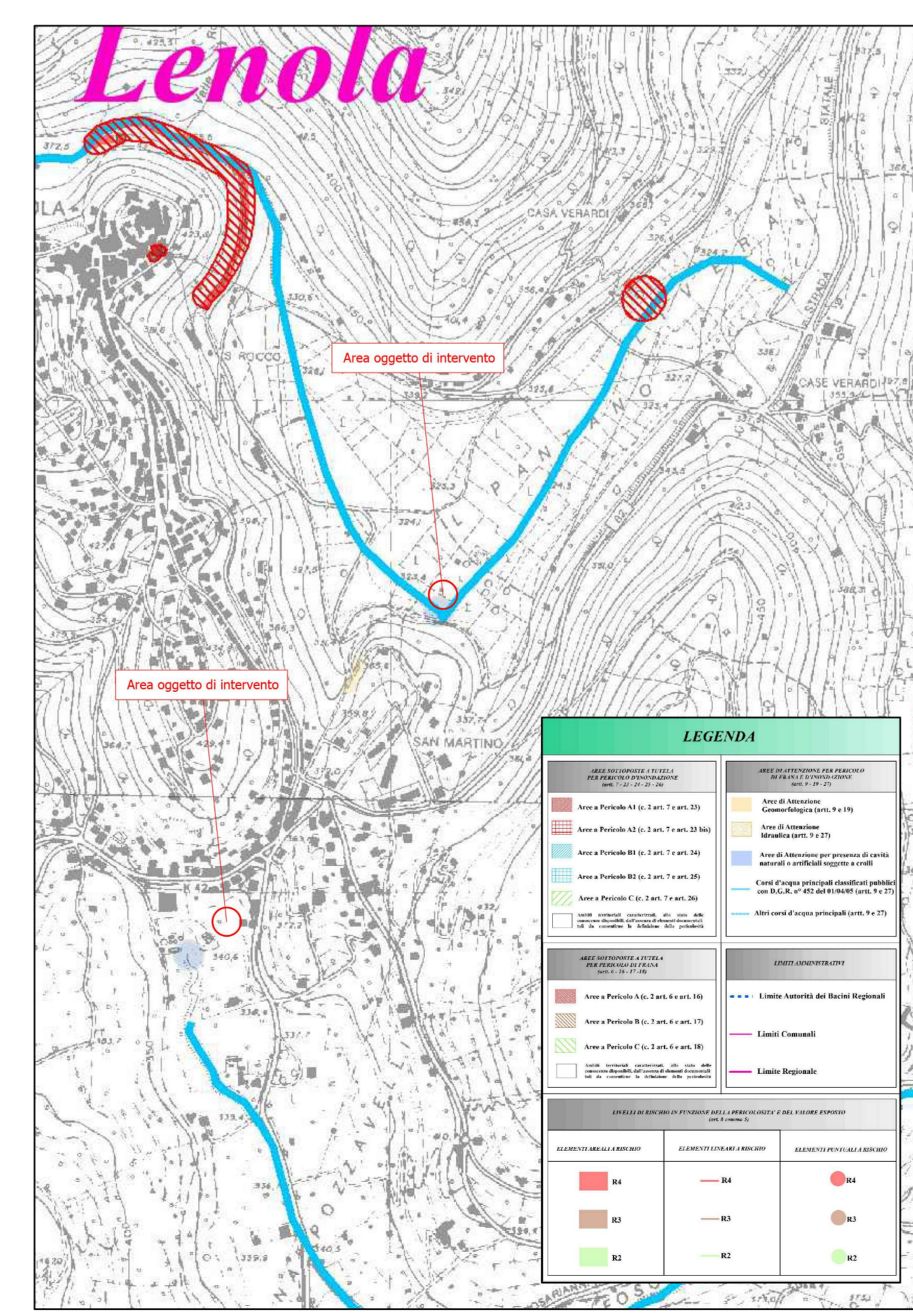
STRALCIO Z.P.S. – TAV. 2 MONTI AUSONI E AURUNCI IT6040043
RAPP. 1:10.000



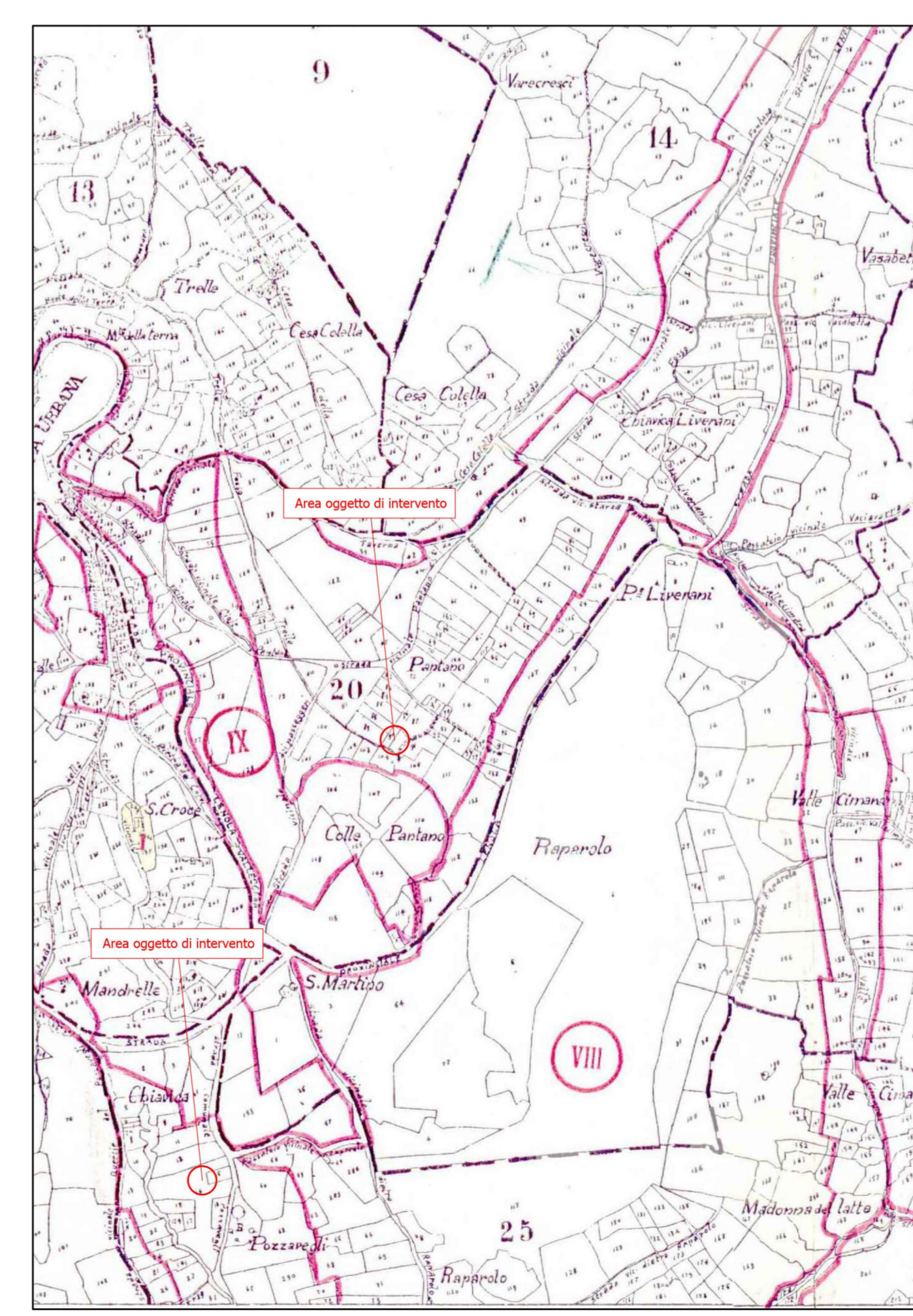
STRALCIO C.T.R. – SEZIONE 402142
RAPP. 1:15.000



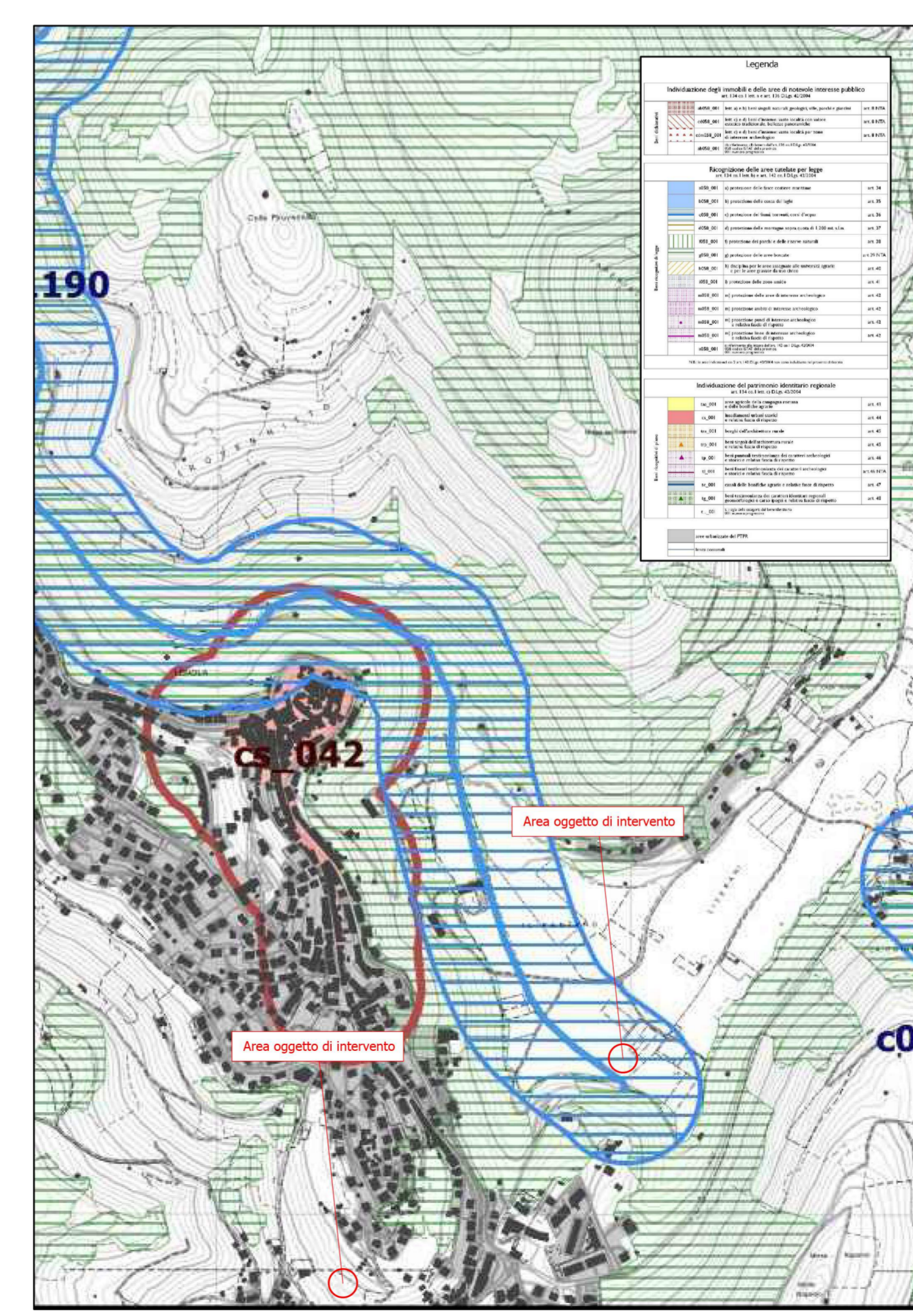
FOTO AEREA CON UBICAZIONE INTERVENTI
FONTE: GOOGLE EARTH



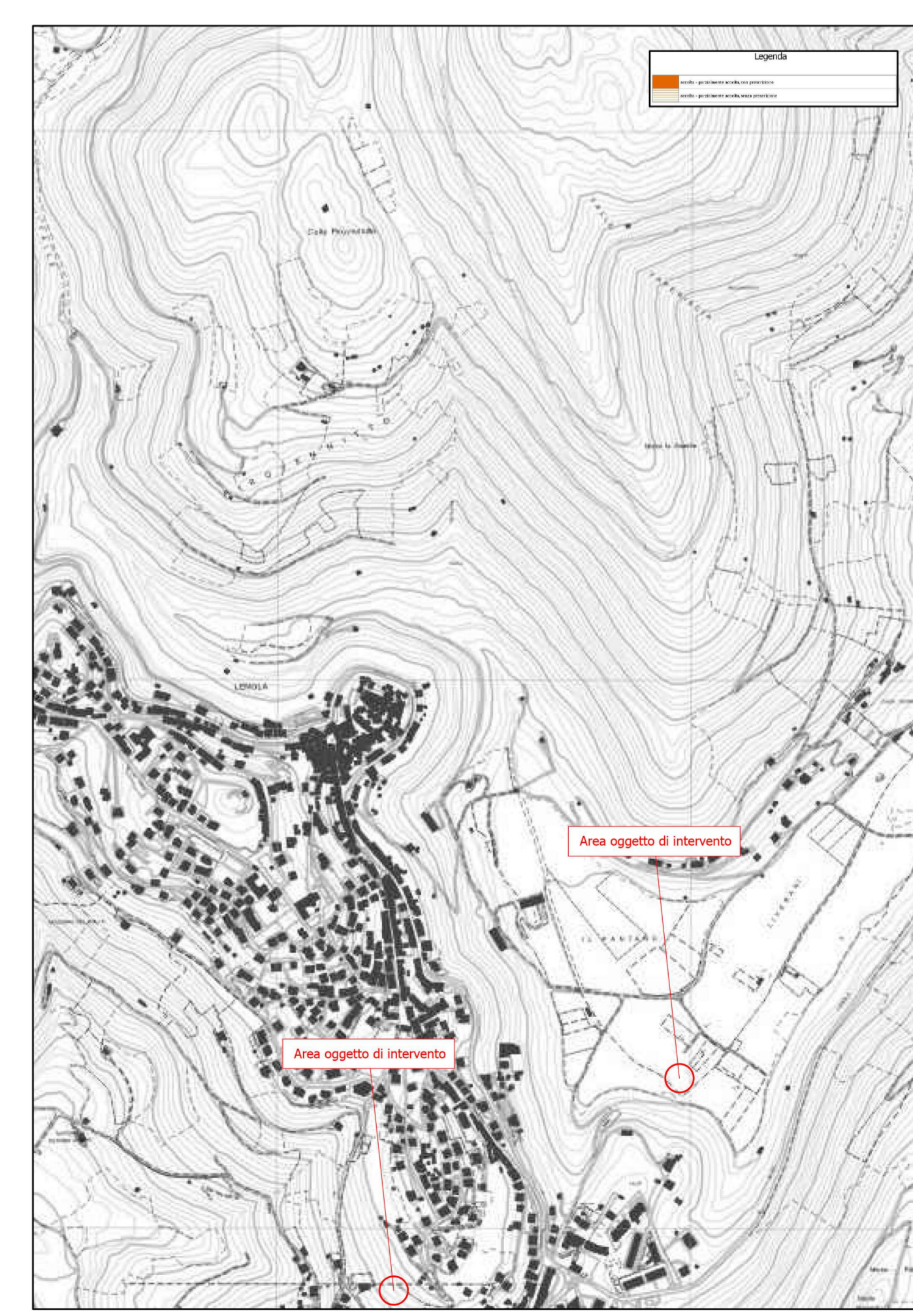
STRALCIO PIANO ASSETTO IDROGEOLOGICO (P.A.I.) – TAV. 2.10 SUD
RAPP. 1:10.000



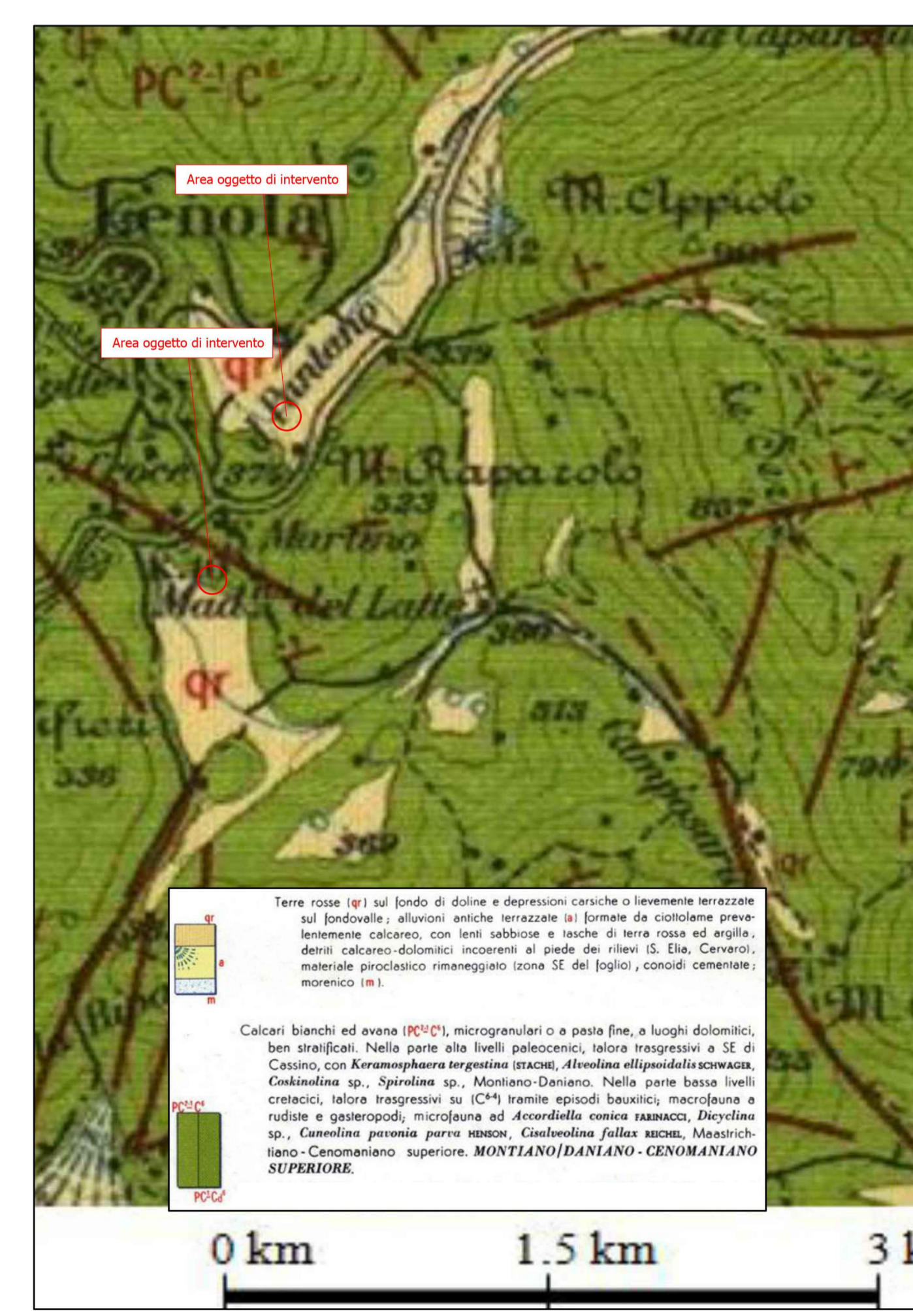
STRALCIO VINCOLO IDROGEOLOGICO LENOLA – TAV. E
RAPP. 1:5.000



STRALCIO P.T.P.R. – TAVOLA B 37 402
RAPP. 1:10.000



STRALCIO P.T.P.R. – TAVOLA D 37 402
RAPP. 1:10000



STRALCIO CARTA GEOLOGICA D'ITALIA – FOLGIO 160
RAPP. 1:25.000