



**REGIONE LAZIO
ASSESSORATO AGRICOLTURA**

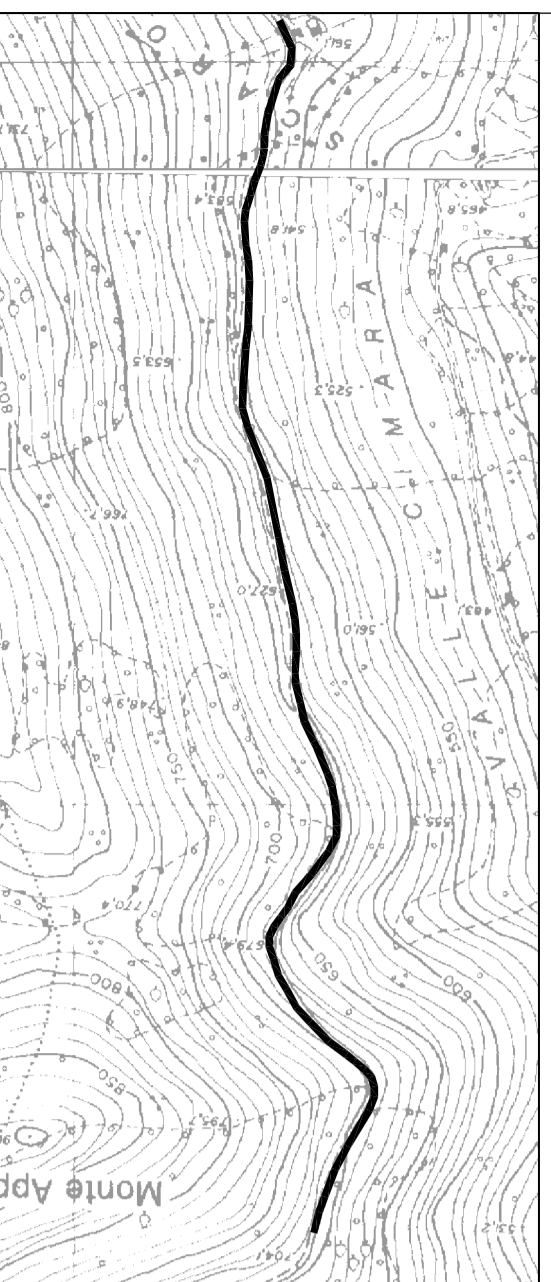
PROGRAMMA DI SVILUPPO RURALE 2007/2013 - MISURA 125 AZIONE 2 -
Miglioramento e creazione delle infrastrutture connesse
allo sviluppo e all'adeguamento dell'agricoltura e della silvicoltura
DELIBERA DI GIUNTA N° 74 DEL 18 FEBBRAIO 2014



**COMUNE DI LENOLA
(PROVINCIA DI LATINA)**

ESECUZIONE DELLE OPERE DI MIGLIORAMENTO ED
ADEGUAMENTO DELLA STRADA VICINALE-FORESTALE
"APPIOLO/SCAROLI"

PARTICOLARI COSTRUTTIVI



PARTE RISERVATA ALL'UFFICIO

TAVOLA 5

ELABORATO GRAFICO

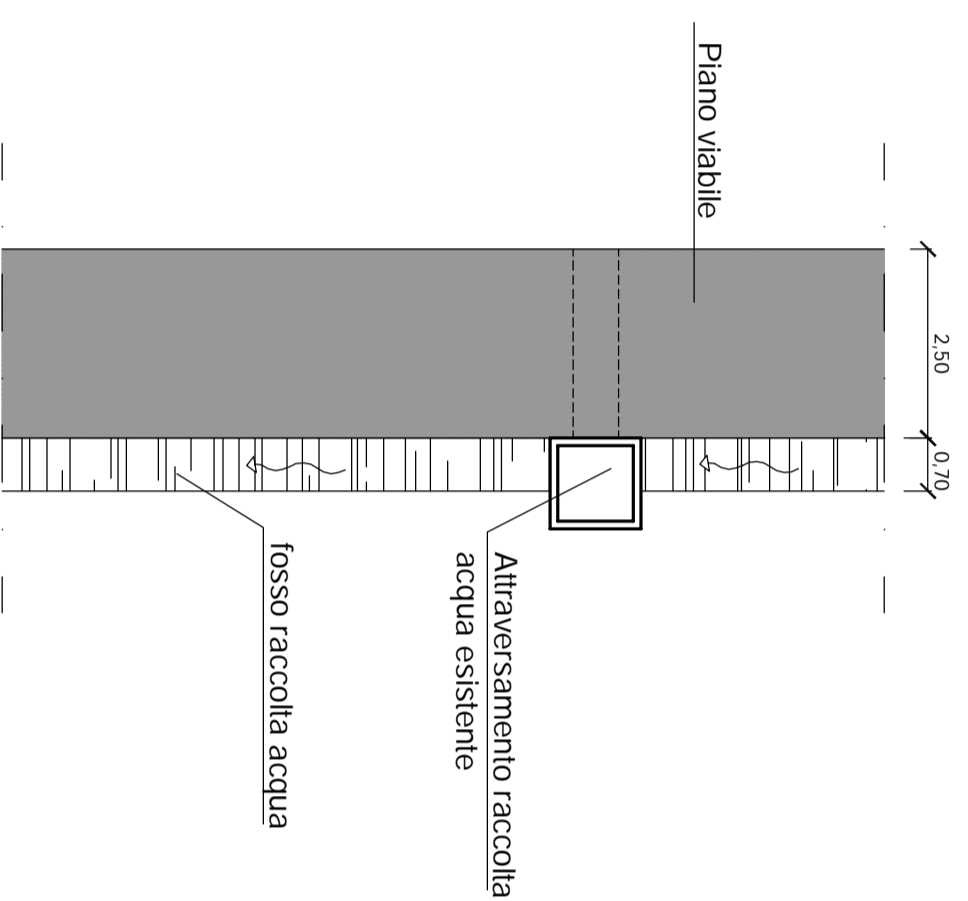
DATA APRILE 2014

PROGETTAZIONE REDATTA DA
COMUNE DI LENOLA

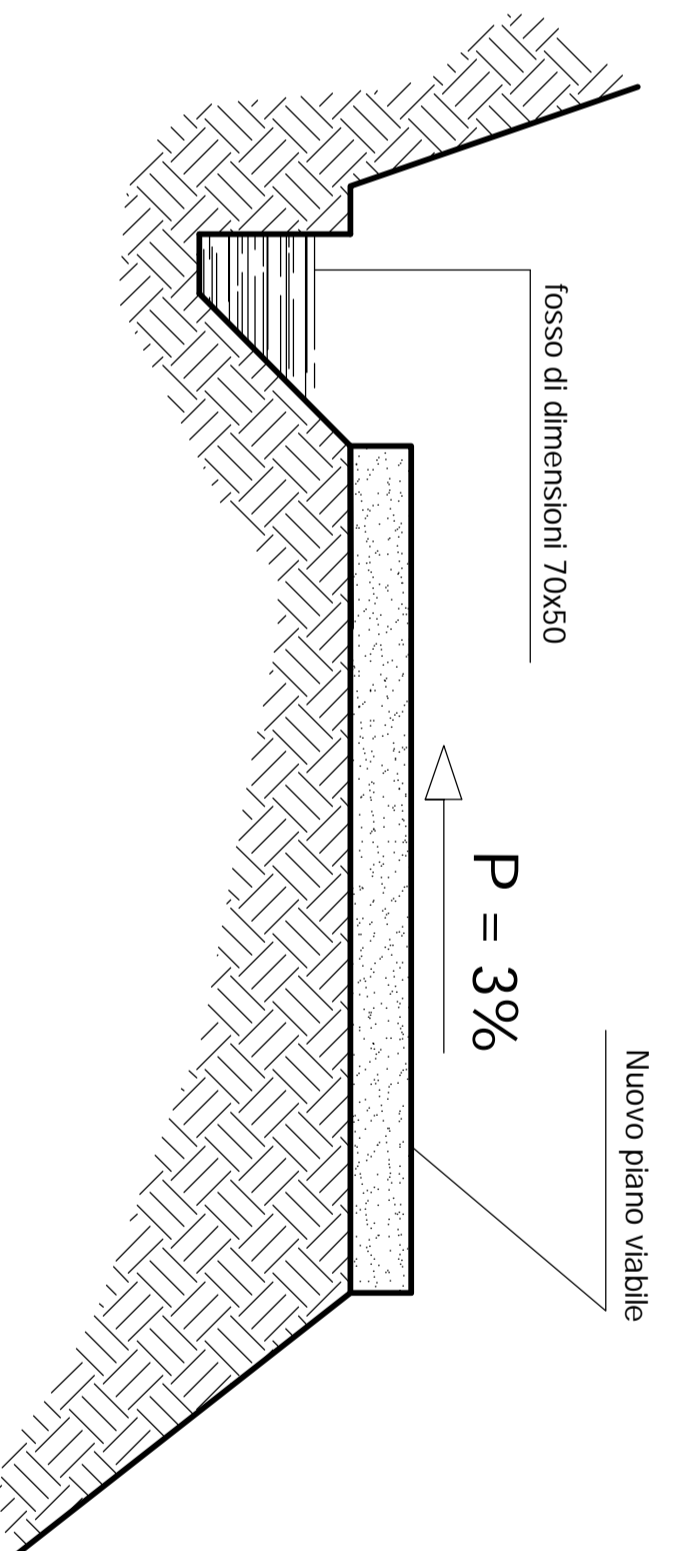
IL SINDACO
Ufficio Tecnico Comunale
Settore Lavori Pubblici

SCHEMA TIPO CARREGGIATA STRADALE

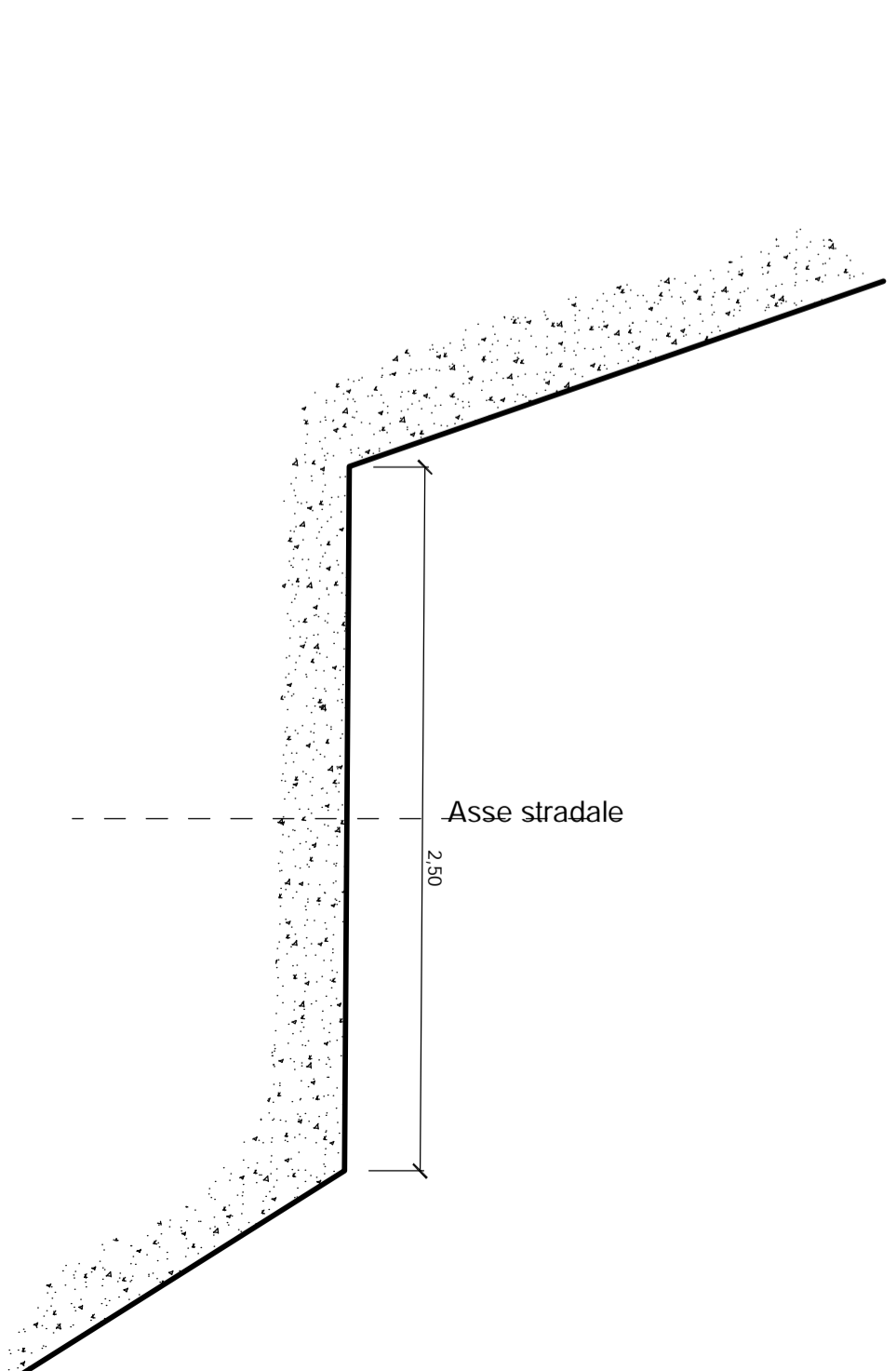
PIANTA
RAPP. 1:100



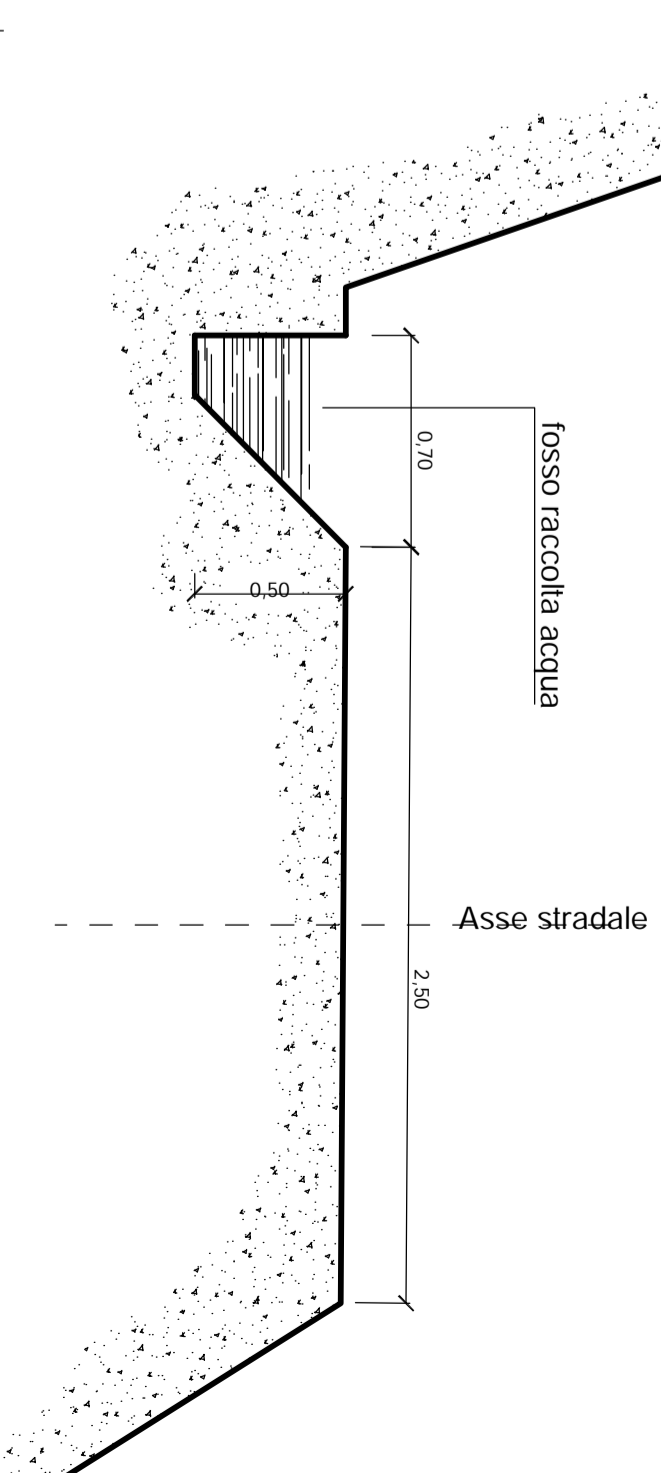
SEZIONE
RAPP. 1:25



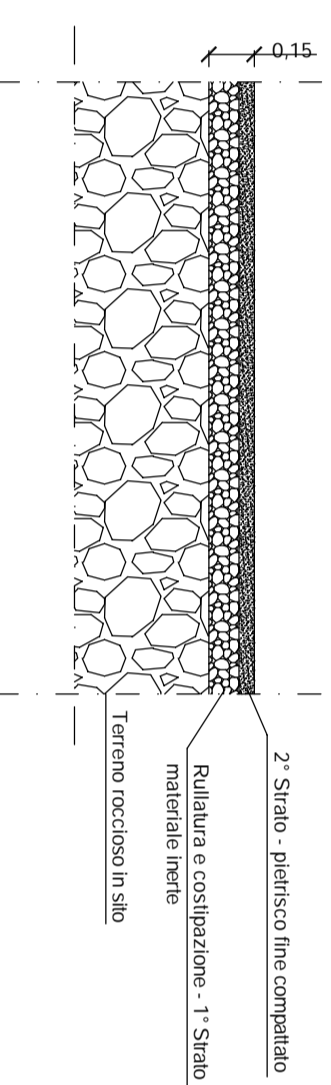
**PROFILO TIPO -ante operam-
RAPP. 1:25**



**PROFILO TIPO -post operam-
RAPP. 1:25**



**SCHEMA TIPO PAVIMENTAZIONE STRADALE
SCALA 1:25**



**SEZIONE TIPO FASCIA DI PROTEZIONE
MASSICCIAIA STRADALE
SCALA 1:25**

