



REGIONE LAZIO
ASSESSORATO AGRICOLTURA

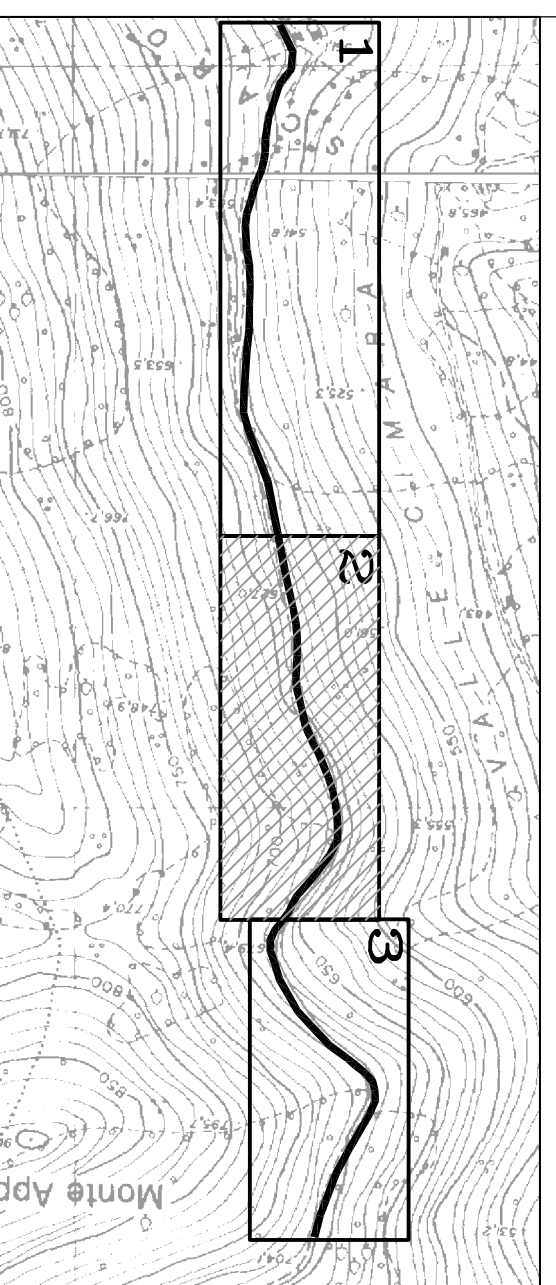
PROIEZIONE DI SULLOPO RIDOLE 20/07/15 - RESOL. 124 AZIONE 2.
allo sviluppo e all'adeguamento dell'agriturismo e della silvicoltura
DELIBERA DI GIUNTA N° 74 DEL 18 FEBBRAIO 2014



COMUNE DI LENOLA
(PROVINCIA DI LATINA)

ESECUZIONE DELLE OPERE DI MIGLIORAMENTO ED
ADEGUAMENTO DELLA STRADA VICINALE - FORESTALE
"APPIOLO/SCAROLI"

QUADRO GENERALE TRATTI DI STRADA



PARTE RISERVATA ALL'UFFICIO

TAVOLA 3




ELABORATO GRAFICO

DATA APRILE 2014

PROGETTAZIONE REDATTA DA
COMUNE DI LENOLA

IL SINDACO
Ufficio Tecnico Comunale
Settore Lavori Pubblici

TRATTO DI STRADA "2" RAPP. 1:500

-  Strada sterrata da ripristinare
con misto di cava rollato - ml. 548 circa
-  Fascia di protezione massicciata stradale
ml. var. 1,60÷2,85 x ml. 2,00
-  Fosso di raccolta acqua
70x50

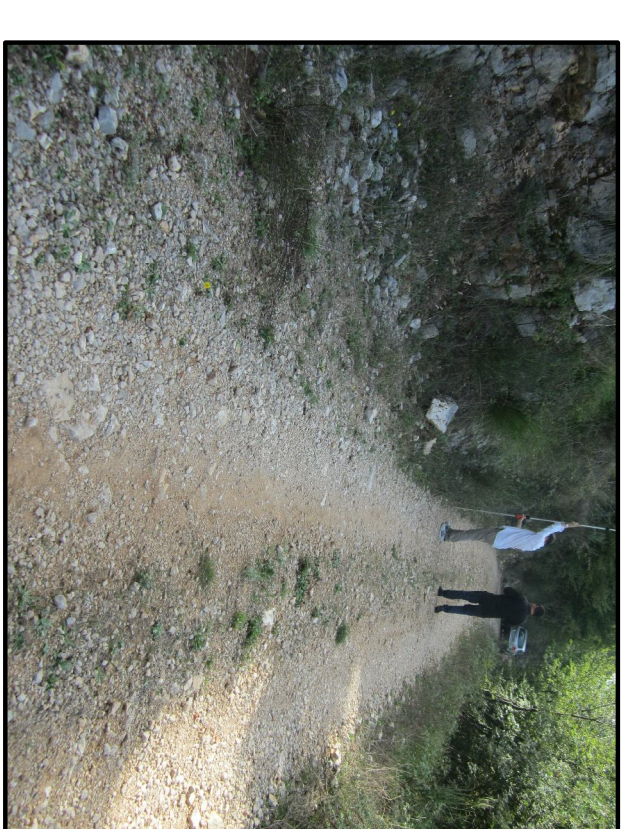


FOTO -7-

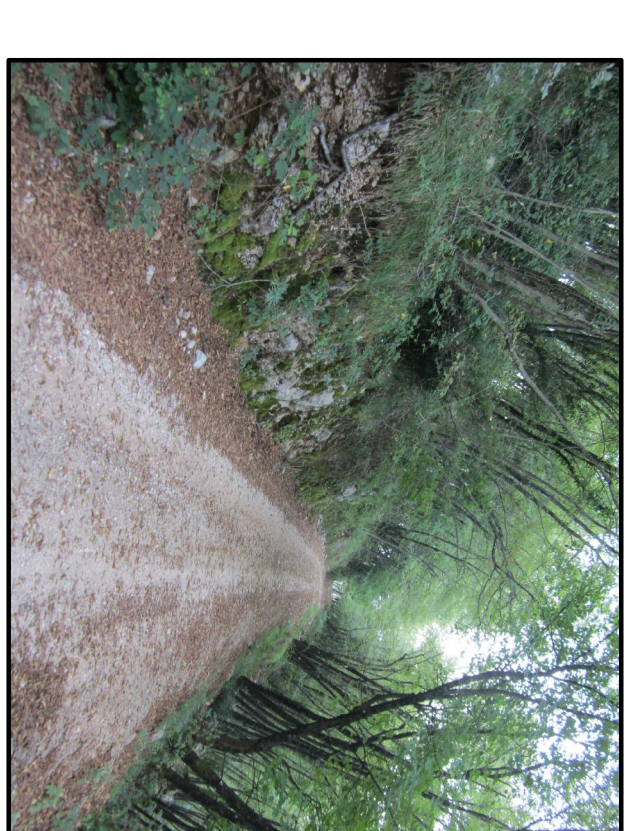


FOTO -9-

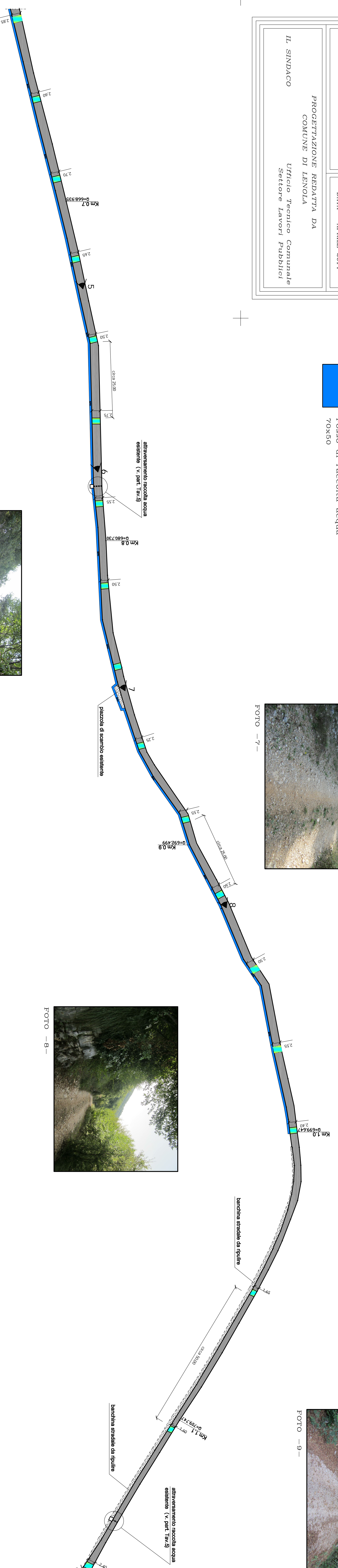


FOTO -5-



FOTO -6-



FOTO -8-