



REGIONE LAZIO

ASSessorato AGRICOLTURA

Procedura di attuazione del Piano di Sviluppo Rurale 2014-2020 - Azione 1 - Miglioramento e creazione delle infrastrutture per lo sviluppo e all'adeguamento dell'agricoltura e della silvicoltura

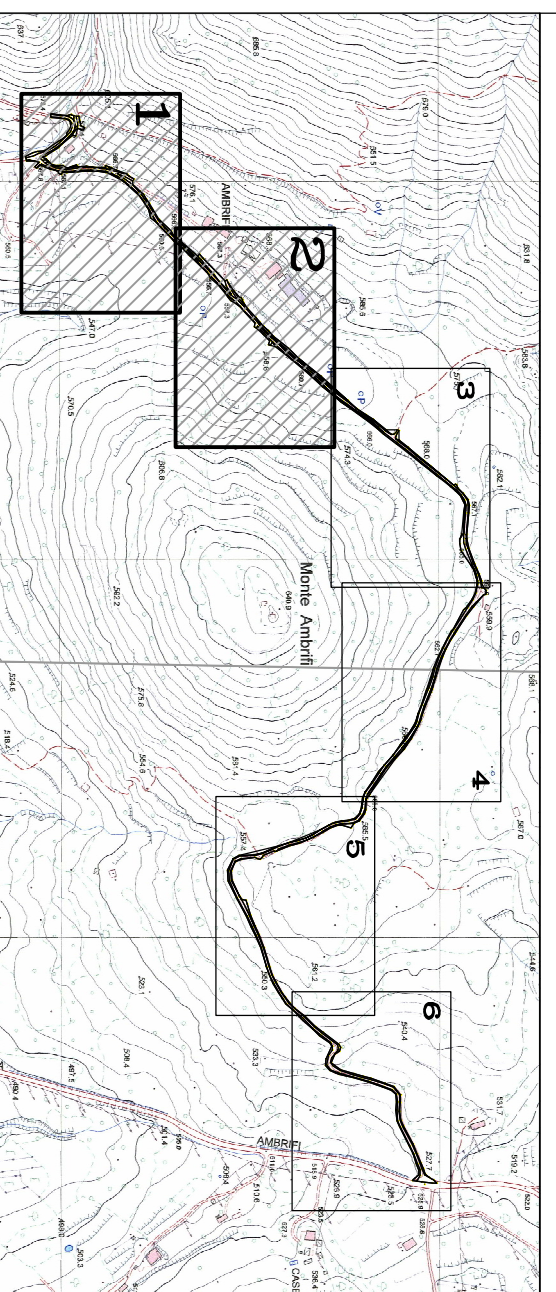
DELIBERA DI GIUNTA N° 74 DEL 18 FEBBRAIO 2014



COMUNE DI LENOLA  
(PROVINCIA DI LATINA)

ESECUZIONE DELLE OPERE DI MIGLIORAMENTO ED ADEGUAMENTO DELLA STRADA VICINALE "LAGO DI AMBRIFI - PASTENESI"

QUADRO GENERALE TRATTI DI STRADA



PARTE RISERVATA ALL'UFFICIO

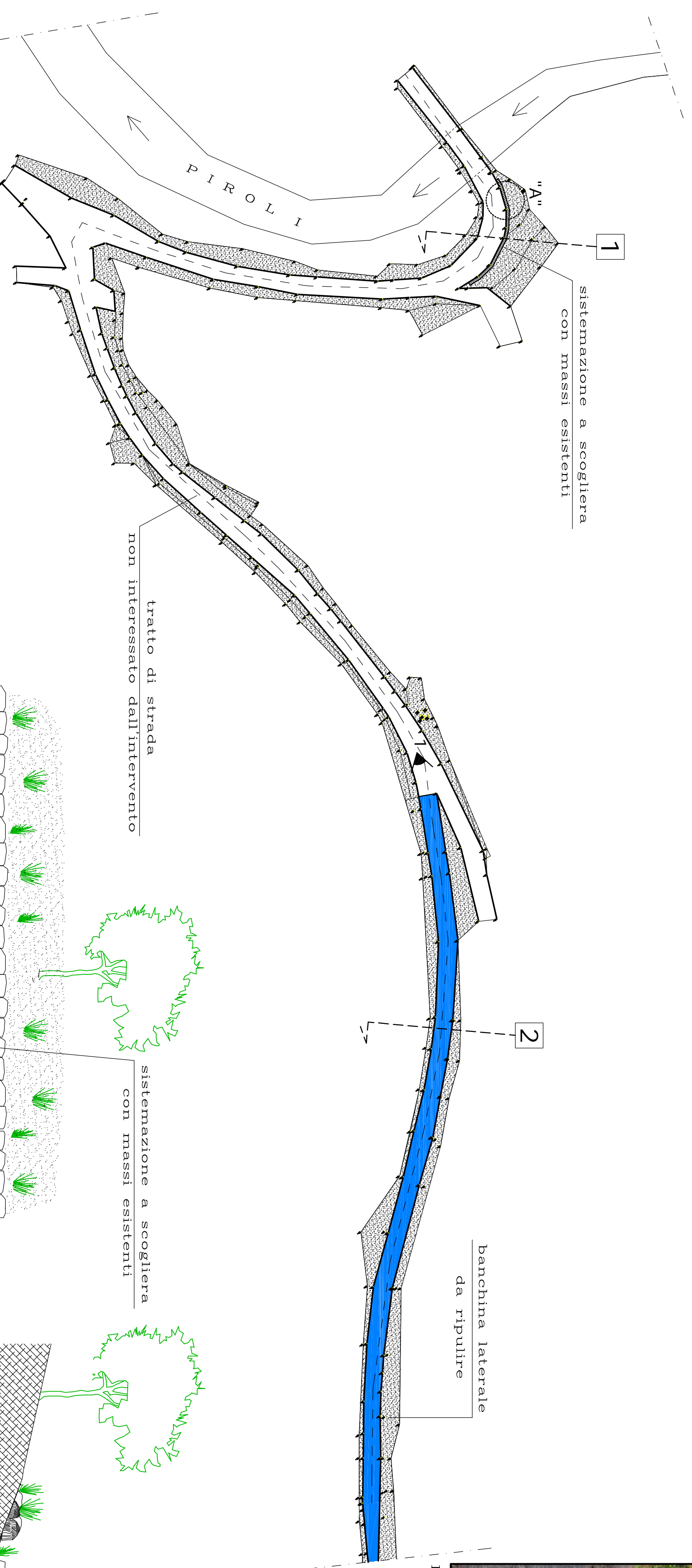
TAVOLA 2

ELABORATO GRAFICO

DATA APRILE 2014

PROGETTAZIONE REDATTA DA  
COMUNE DI LENOLA  
Ufficio Tecnico Comunale  
Settore Lavori Pubblici

1 sistemazione a scogliera con massi esistenti



TRATTO DI STRADA "1"  
RAPP. 1:500

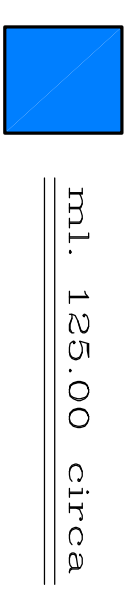
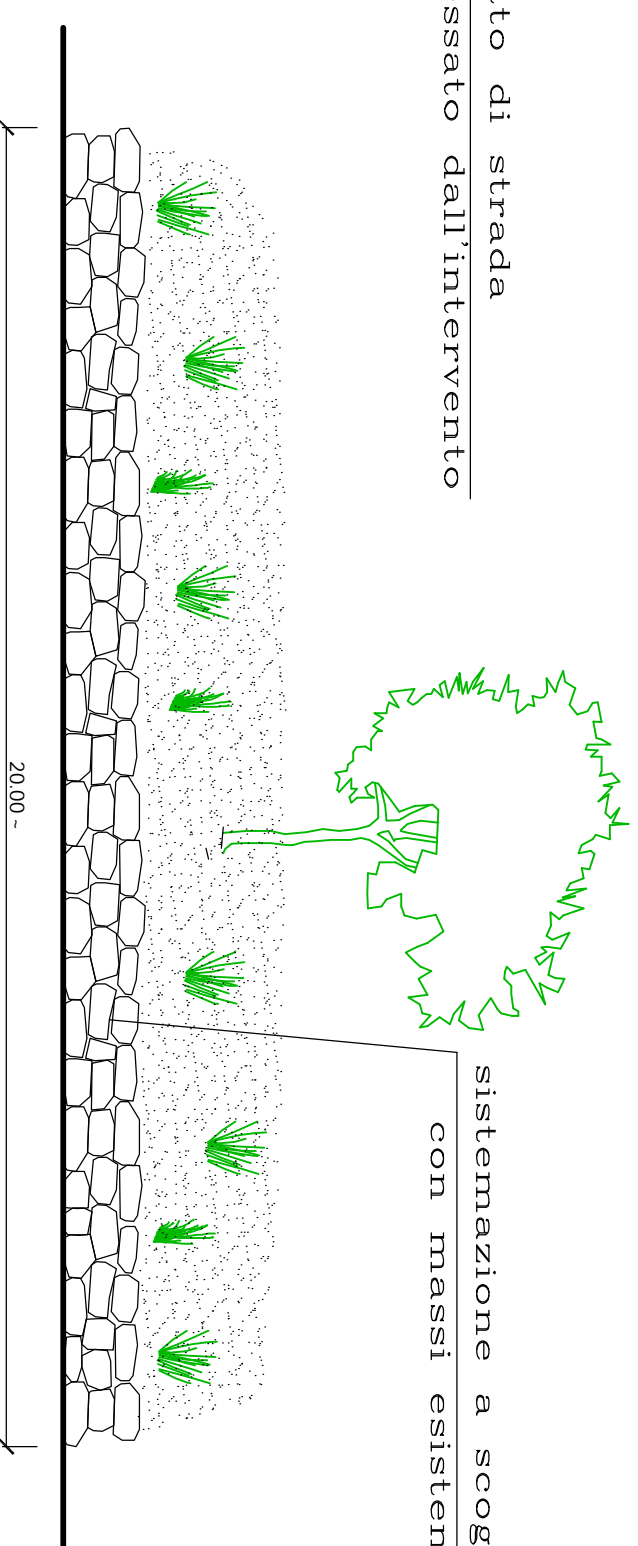


FOTO -1-

2 banchina laterale da ripulire

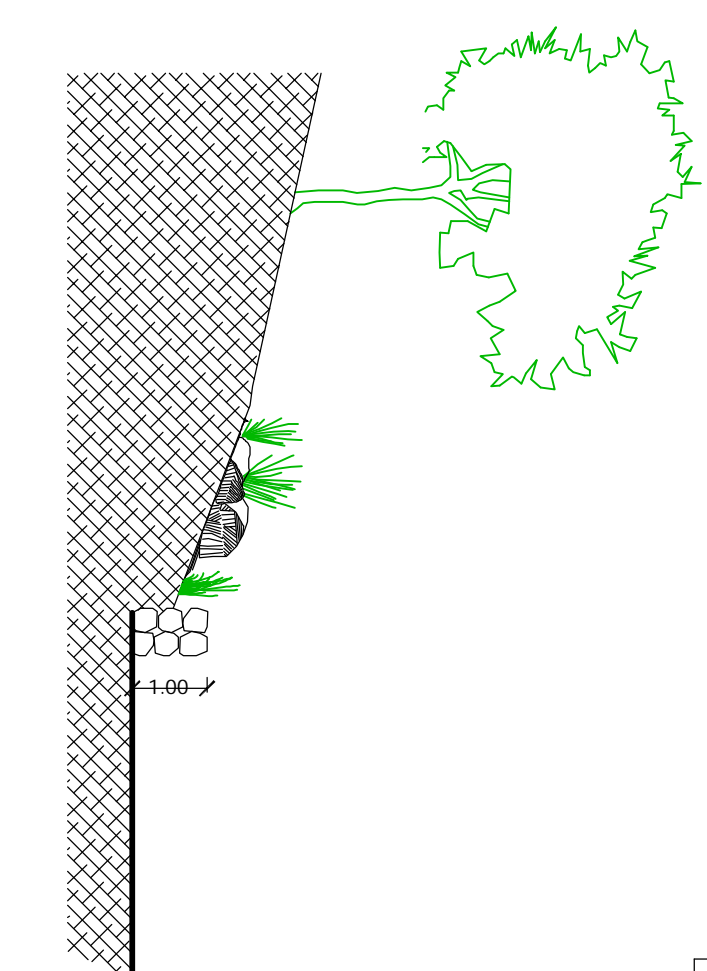
tratto di strada non interessato dall'intervento

3 sistemazione a scogliera con massi esistenti



PROSPETTO PARTICOLARE "A"  
RAPP. 1:100

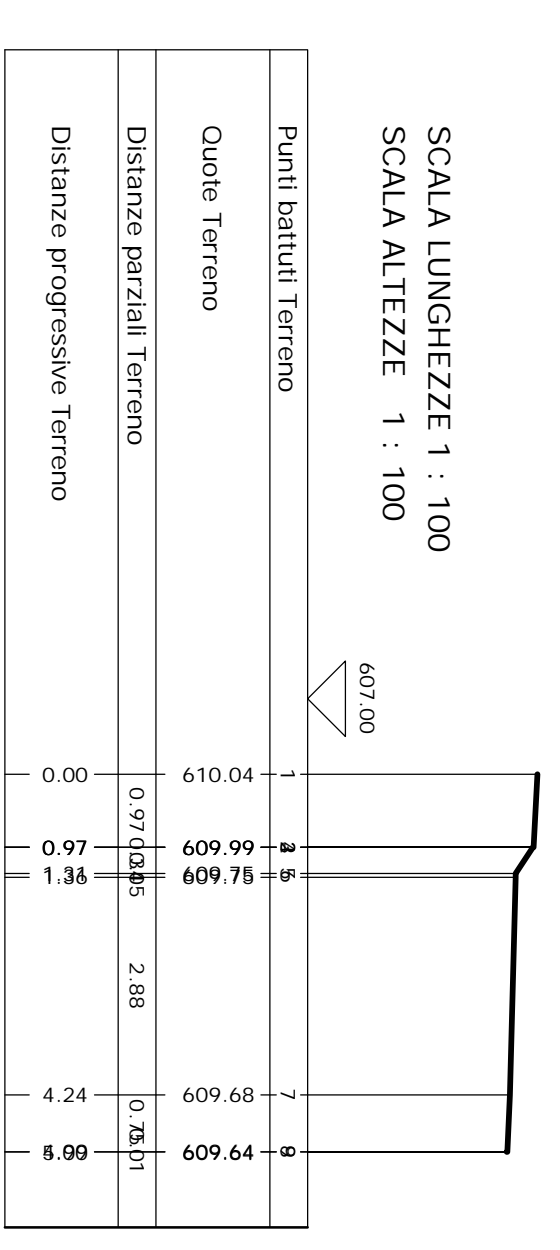
SEZIONE PARTICOLARE "A"  
RAPP. 1:100



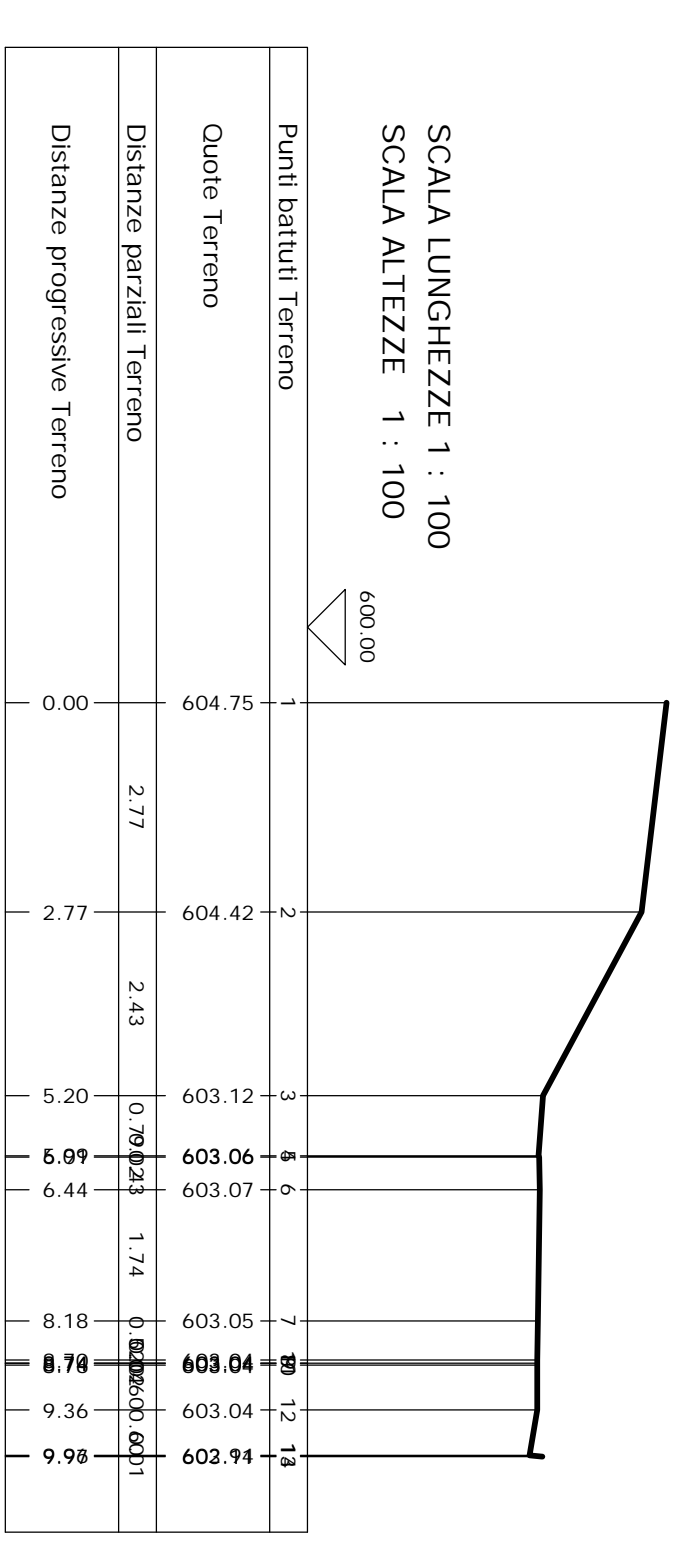
SCALA LUNGHEZZE 1 : 100  
SCALA ALTEZZE 1 : 100

Punti battuti Terreno	Quote Terreno	Distanze parziali Terreno	Distanze progressive Terreno
27	625.42	4.13	0.00
17	622.26	0.76	0.76
14	622.26	0.76	1.52
12	622.26	0.76	2.28
11	622.26	0.76	3.04
10	622.26	0.76	3.80
9	622.26	0.76	4.56
8	622.26	0.76	5.32
7	622.26	0.76	6.08
6	622.26	0.76	6.84
5	622.26	0.76	7.60
4	622.26	0.76	8.36
3	622.26	0.76	9.12
2	622.26	0.76	9.88
1	622.26	0.76	10.64

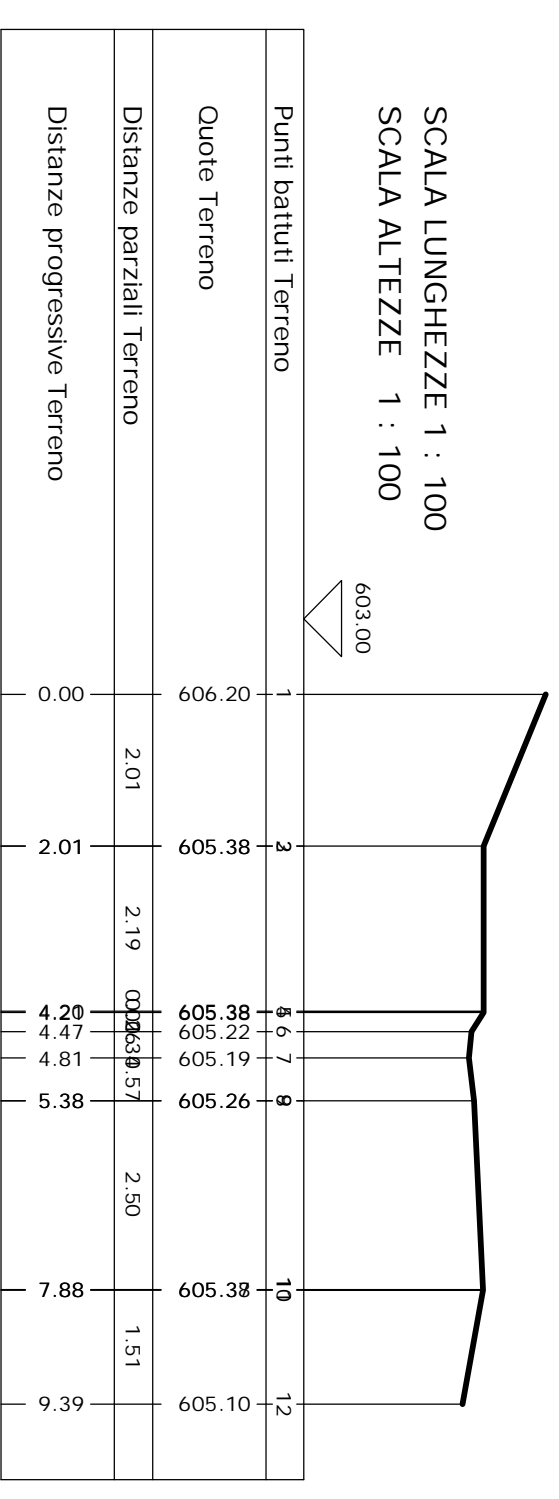
PROFILO "1"  
RAPP. 1:100



PROFILO "2"  
RAPP. 1:100



PROFILO "3"  
RAPP. 1:100

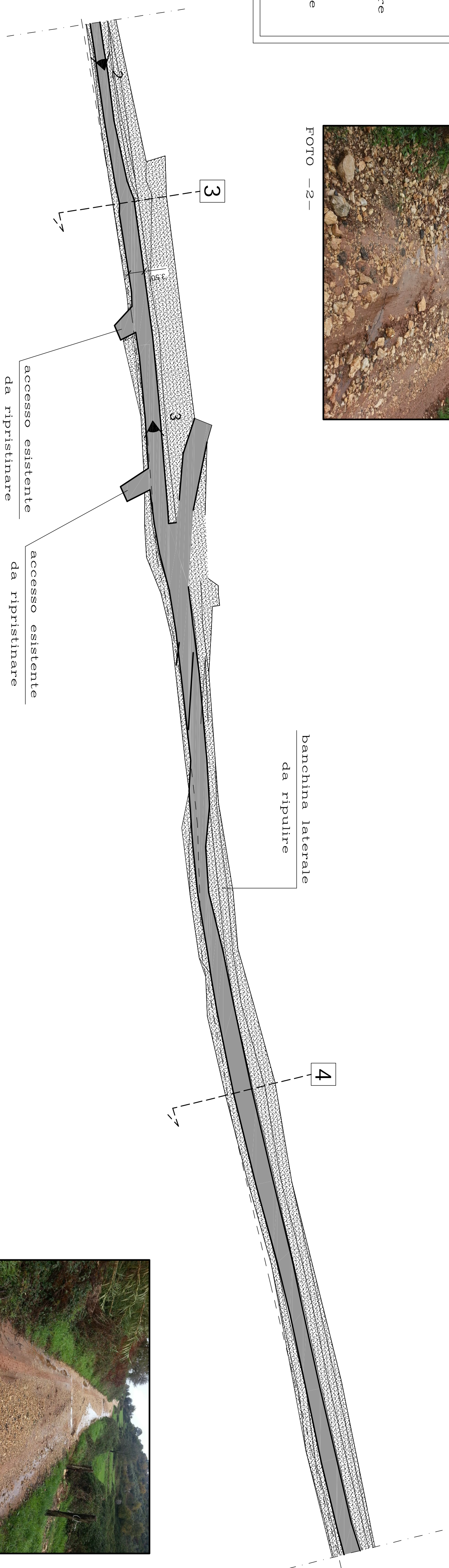


LEGENDA

- Tratto di strada asfaltato da ripristinare
- Tratto di strada sterrato da ripristinare con misto di cava rullato



FOTO -2-



TRATTO DI STRADA "2"  
RAPP. 1:500

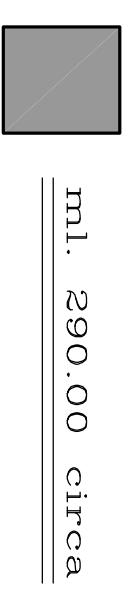


FOTO -3-

PROFILO "4"  
RAPP. 1:100

