

COMUNE DI LENOLA

(Provincia di Latina)
Area Tecnico-Urbanistica - LL.PP.

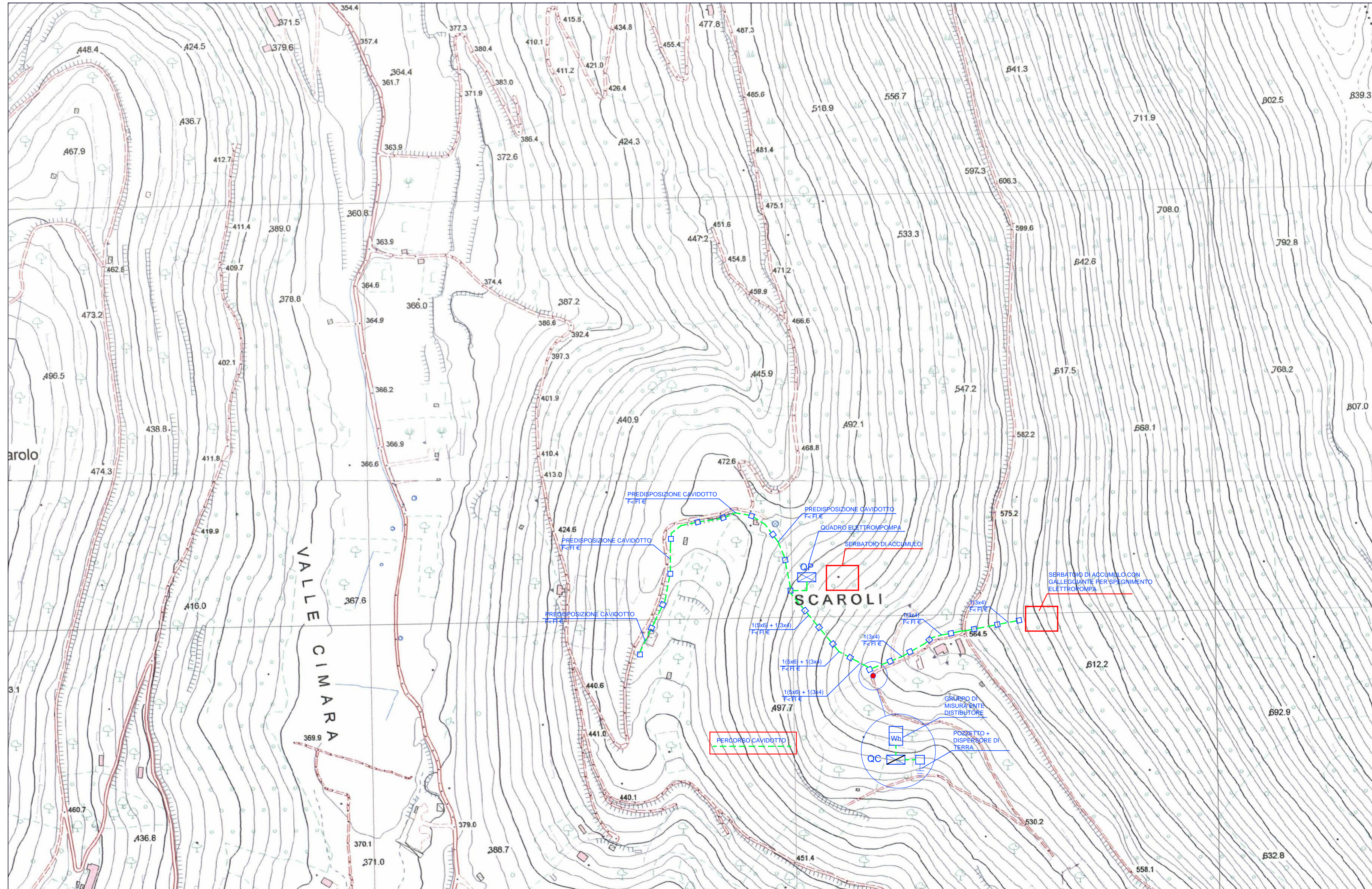
PROGRAMMA DI SVILUPPO RURALE DEL LAZIO 2007/2013 - MISURA 125,
AZIONE 3 - MIGLIORAMENTO DELLE DOTAZIONI IDRICHE RURALI NELLE
LOCALITA' VALLECIMARA - SCAROLI

ELABORATO GRAFICO E SCHEMA ELETTRICO

Data : MAGGIO 2014

IL TECNICO
(U.T.C.)

Via Municipio, 8 - 04025 Lenola (LT) Tel. 0771/595838-40 Fax 0771/586181

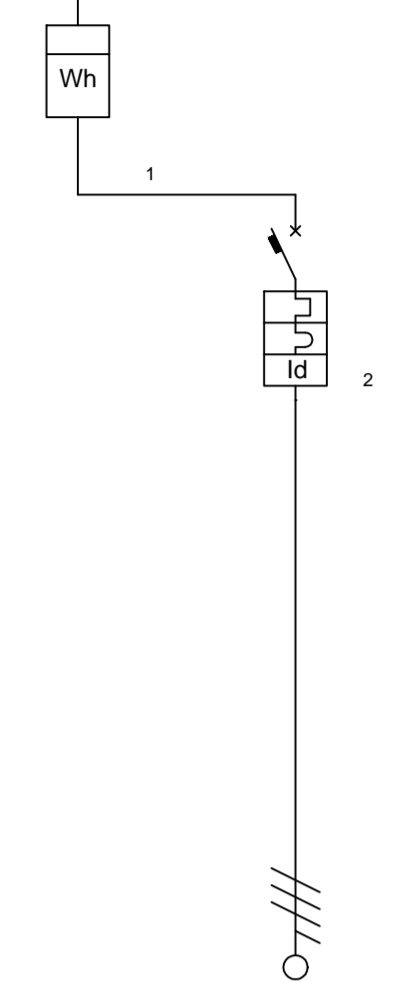


INDIVIDUAZIONE SU STRALCIO DI C.T.R.
Scala 1:2000

SCHEMA UNIFICALE QUADRO ELETTRICO DI CONSEGNA ENTE DISTRIBUTORE

Tensione di Esercizio :
400 / 230 [V]

Back Up
Si
Potere di interruzione (PI)
Icn/Icu



DESCRIZIONE LINEA	GRUPPO MISURA	PROTEZIONE LINEA POMPA		
Fasi della linea	L1 L2 L3 N	L1 L2 L3 N		
Codice articolo	GM40A	F84H/32		
Potere d'interruzione [KA]		10,0		
Modulo differenziale		G45/32AC/2		
Corrente regolata Ir [A]	1" In = 40	1" In = 32		
Potenza totale	0,000 kW	0,000 kW		
Ku / Kc	1,00 / 1,00	1,00 / 1,00		
Potenza effettiva	0,000 kW	0,000 kW		
Corrente di impiego Ib [A]				
I _{diff} [A] / T _{diff} [s]		0,50 / 0,00		
U _p [A] / A _{sc} [A] (a)	10	6		
U _p [A] / A _{sc} [A] (a)	10	6		
U _p [A] / A _{sc} [A] (a)	10	6		
Portata fase [A]	46	38		
Segla cavo	FROR	FG(OIR)		
I _{cc} F-N/F-F massima fondo linea [kA]	2,433	0,476		
Lunghezza linea [m]	0,0	50,0		
C.d.T. linea / C.d.T. totale	0,00% / 0,00%	0,00% / 0,00%		
U _p [A] / A _{sc} [A] (a)	16	10		

PARTICOLARE IMPIANTO DI TERRA

