



**REGIONE LAZIO**  
**ASSESSORATO AGRICOLTURA**

Programma di Sviluppo Rurale 2007/2013 - Misura 162 Azione 1 -  
 allo sviluppo e all'adeguamento dell'agricoltura e della silvicoltura  
 DEL BANDO DI GARA N. 74 DEL 18 FEBBRAIO 2014



**COMUNE DI LENOLA**  
 (PROVINCIA DI LATINA)

ESECUZIONE DELLE OPERE DI MIGLIORAMENTO ED  
 ADEGUAMENTO DELLA STRADA VICINALE  
 "CASALI - COLLIERI"

INGUADRAMENTO CARTOGRAFICO

PARTE RISERVATA ALL'UFFICIO

TAVOLA

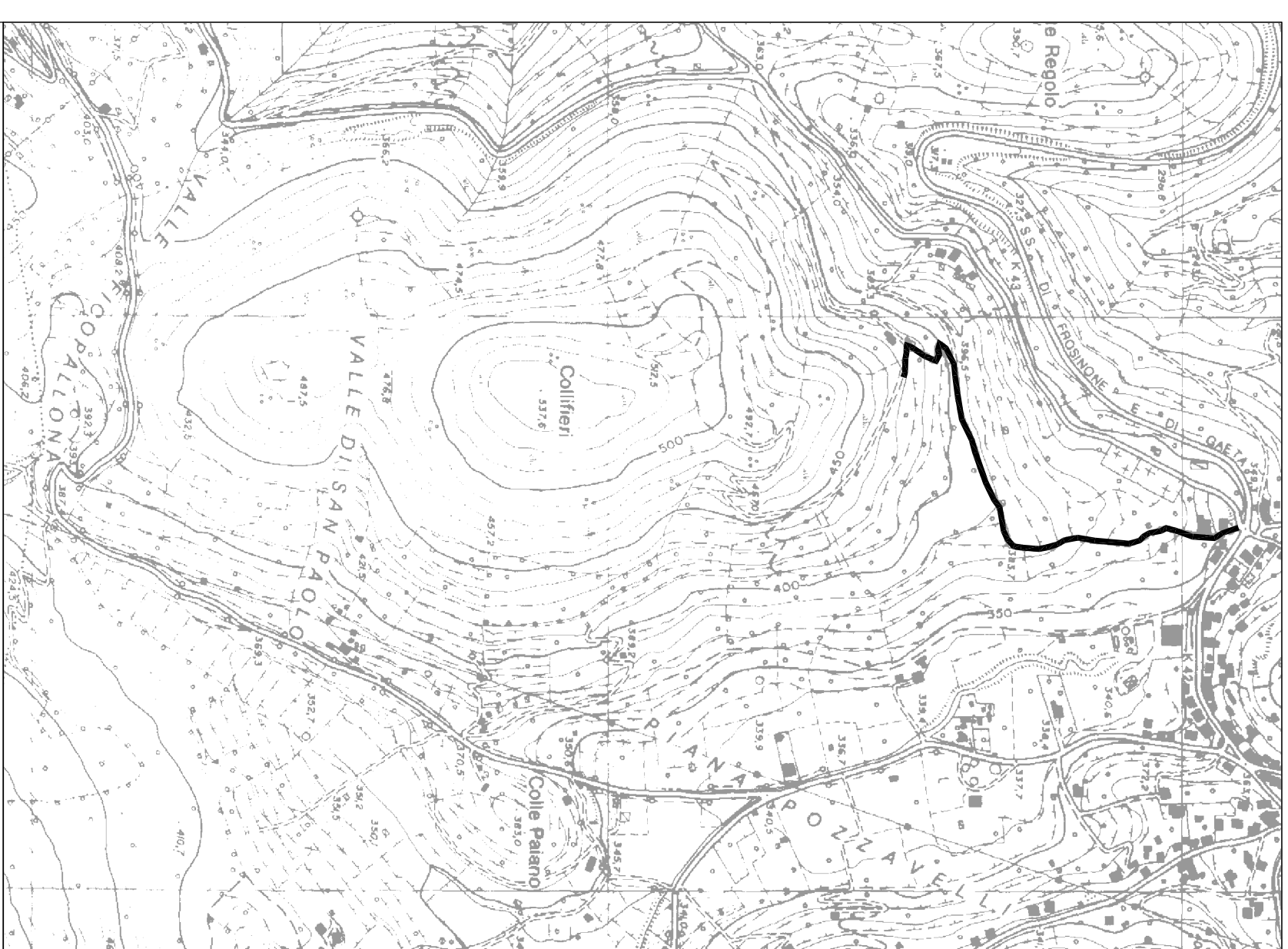
1

ELABORATO GRAFICO

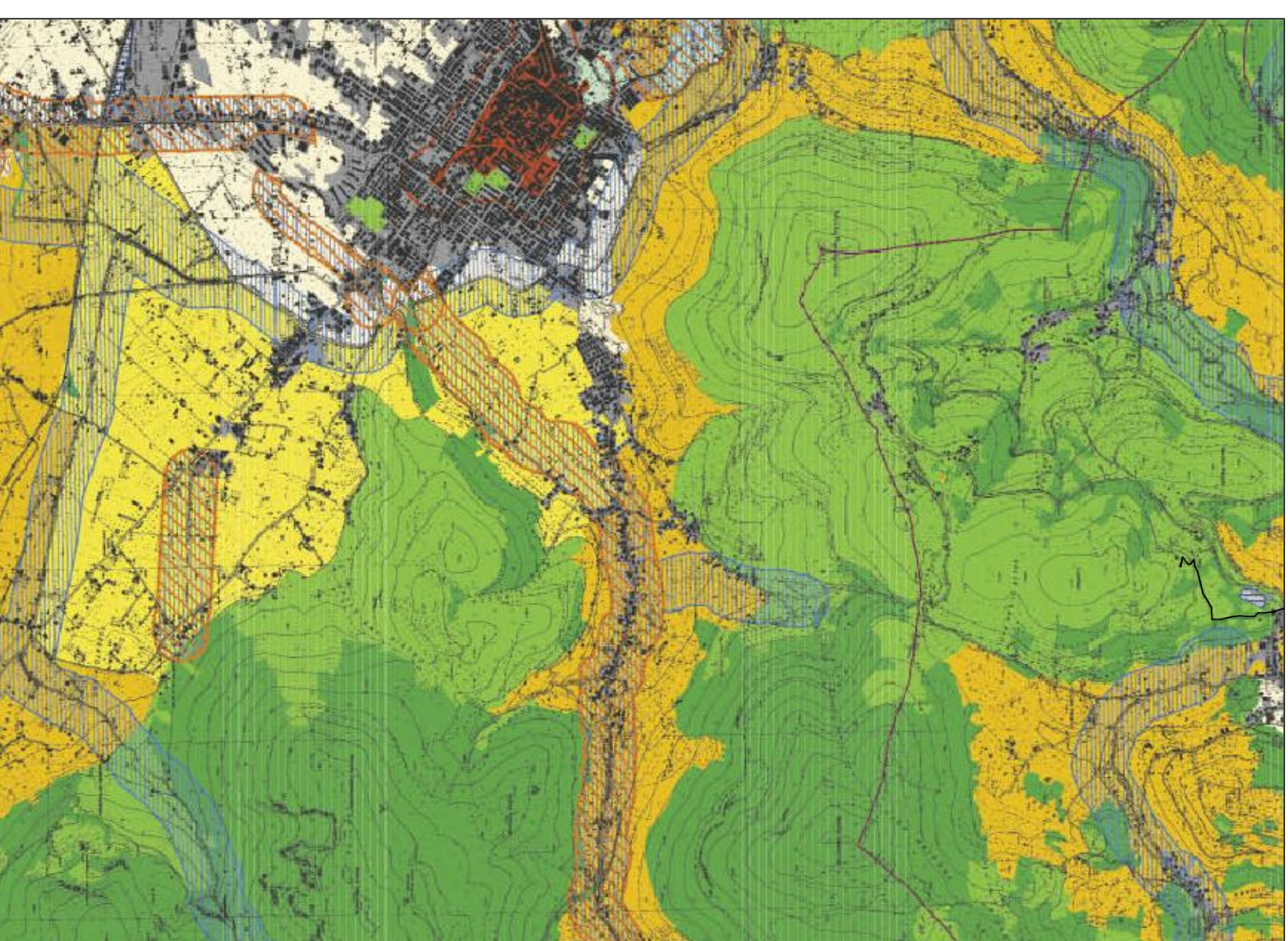
DATA APRILE 2014

PROGETTAZIONE REDATTA DA  
 COMUNE DI LENOLA

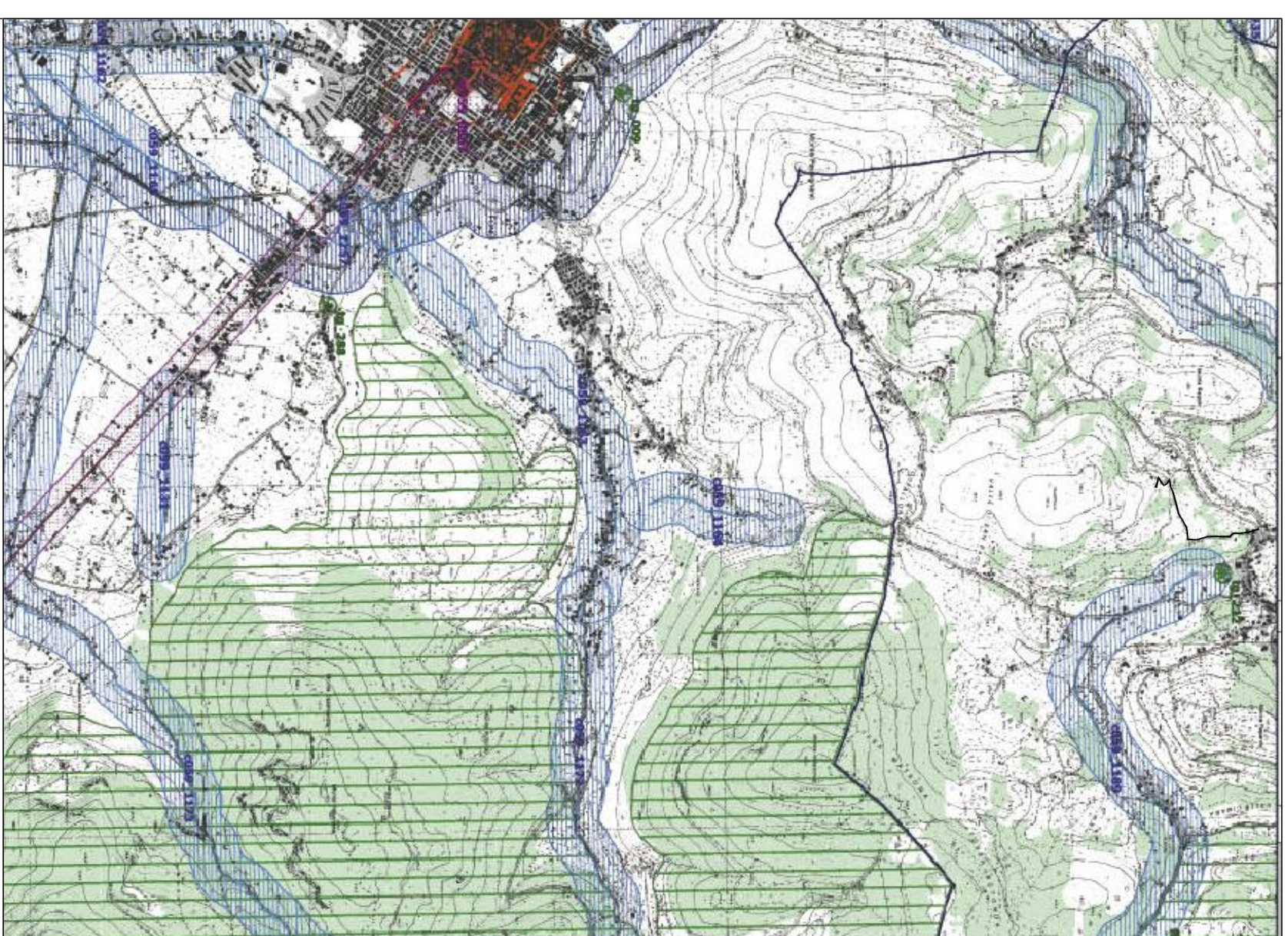
IL SINDACO Ufficio Tecnico Comunale  
 Settore Lavori Pubblici



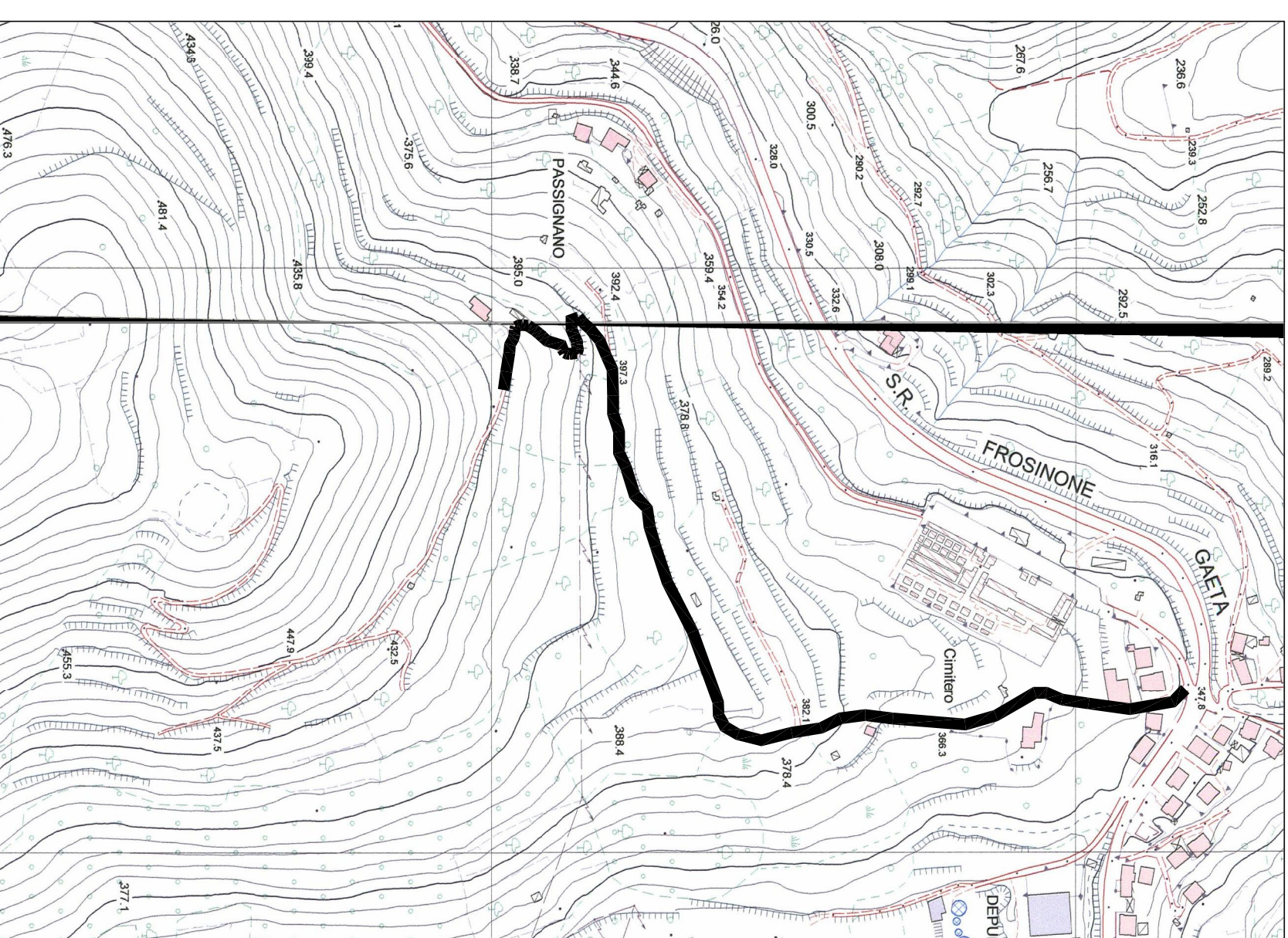
STRALCIO C.T.R.  
 SCALA 1:10.000



STRALCIO P.T.P.R. TAV. A-415  
 SCALA 1:25.000



STRALCIO P.T.P.R. TAV. B-415  
 SCALA 1:25.000



STRALCIO C.T.R.  
 SCALA 1:5.000



STRALCIO P.R.G.  
 SCALA 1:5.000



STRALCIO CATASTALE FOGGIO 24  
 SCALA 1:2.000

