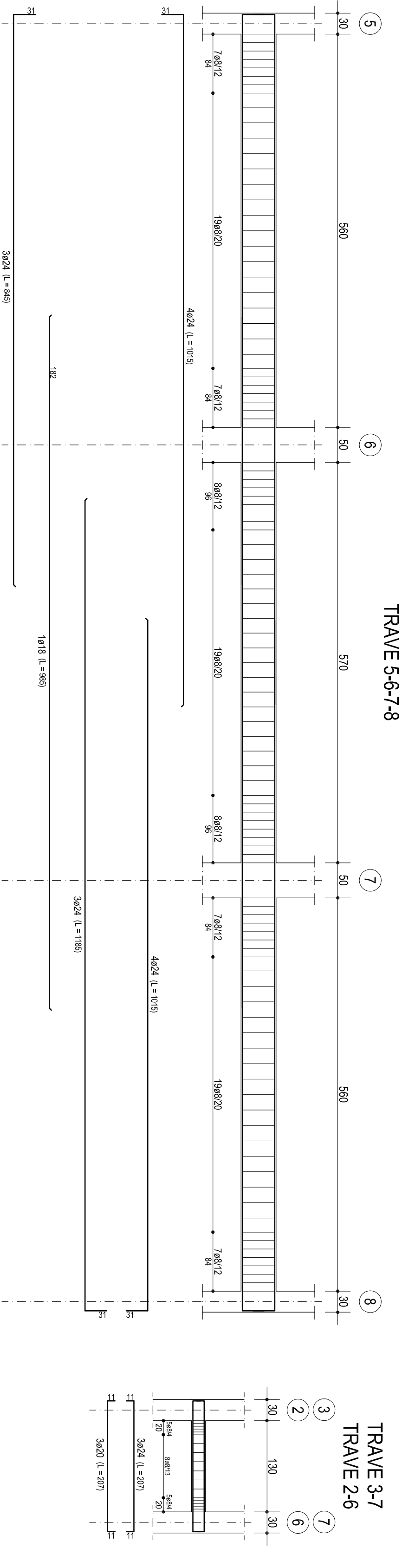
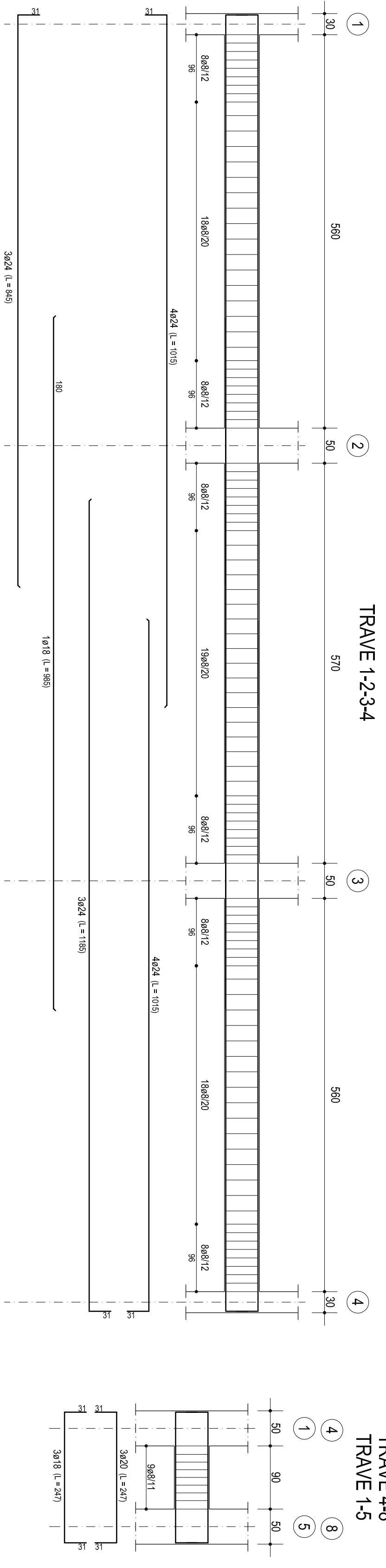
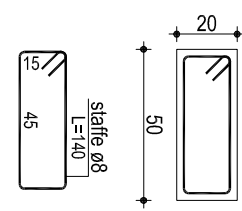


NOTA:
Le misure di scala e scelte a meno 1/2 cm (per i soli il maggior di fondo).
Misure in centimetri.
Annotare a ogni quotatura:
- scala e scelta 1+1/4/20
- scala e scelta 1+1/4/20
- scala e scelta 1+1/4/20
- scala e scelta 1+1/4/20
- scala e scelta 1+1/4/20
- scala e scelta 1+1/4/20
Verificare l'adempimento delle norme vigenti.

MATERIALI

Calcestruzzo: f_{ck}=18 N/mm²
 Acciaio: f_{yk}=475 N/mm²
 Legno: f_k=12 N/mm²
 S2: f_{yk}=355 N/mm²
 S3: f_{yk}=475 N/mm²
 S4: f_{yk}=510 N/mm²



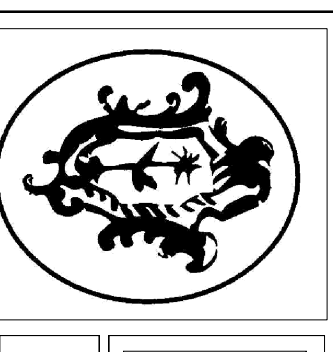
MATERIALI

ELEMENTI IN CEMENTO ARMATO (vedere relazione qualità dei materiali):
BAGNO SOLAIO CORRIDIOIO EDIFICIO CORPO CENTRALE:
 Calcestruzzo: C20/25
 Rk: 30 N/mm²
 Classe di consistenza: S2
 Diametro massimo inerte: 32 mm
ELEMENTI IN LEGNO LAMELLARE:
 Classe di resistenza (Gruppo EN338 / EN 11039) GL24h
 Classe di servizio 2 caratterizzata dalle seguenti proprietà meccaniche caratteristiche:
 f_{m,k} 24,00
 f_{t,k} 16,50
 f_{t,90,k} 0,40
 f_{c,90,k} 2,70
 f_{v,k} 2,70

ANCORANTE CHIMICO

Tipologia: Ancorante chimico viallettere bidio per calcestruzzo
 Materiale base: Calcestruzzo fessurato e non; Calcestruzzo alveolare
 Certificazioni: ETA-110483 ETM-120094
 Temperatura di esercizio: -40 °C - 120 °C
 Resistenza caratteristica a Trazione: 450 MPa (su supporto di cls classe C20/25 non fessurato, bulloni M16 cl. 5.8, Ladd = 125 mm)
 Resistenza caratteristica a Trazione: 320 MPa (su supporto di cls classe C20/25 fessurato, bulloni M16 cl. 5.8, Ladd = 125 mm)
 Resistenza caratteristica a Taglio: 250 MPa (su supporto di cls classe C20/25 non fessurato, bulloni M16 cl. 5.8, Ladd = 125 mm)
 Resistenza caratteristica a Taglio: 250 MPa (su supporto di cls classe C20/25 fessurato, bulloni M16 cl. 5.8, Ladd = 125 mm)

NOTE GENERALI
 - Le misure sono espresse in centimetri.



COMUNE DI LENOLA
 (PROVINCIA DI LATINA)
 AREA TECNICA - URBANISTICA - SERVIZIO LL. PP.

PROGETTO ESECUTIVO

PROGETTO PER L'INNALZAMENTO DEL LIVELLO DI SICUREZZA E LA RIQUALIFICAZIONE DELL'EDIFICIO SCOLASTICO SCUOLA ELEMENTARE "R. TATARELLI"

UBICAZIONE: 04025 - LENOLA (LT) - Piazza Luigi 12

TITOLO ELABORATO
STRUTTURALE
 CORPO CENTRALE CORRIDOIO ESTERNO
 CARPENTERIA E ARMATURE SOLAIO A PIANO TERRA
 ARMATURA TRAVI

ELABORATO
 SCALA
 VARIE

STUDIO DI INGEGNERIA CIVILE Ing. Rocco Rosato
 04025 Lenola (LT)
 Email: roccorosato@lenola.it

IL PROGETTISTA:
 Ing. Rocco Rosato

REV.	DATA	DESCRIZIONE OGGETTO REVISIONE	REDAATTO	APPROVATO
0		EMISSIONE		

Questo documento è di proprietà dell'ing. Rocco Rosato, che salvaguarderà legalmente i propri diritti ai sensi delle leggi e disposizioni vigenti in materia. La copia, la riproduzione o la trasmissione dell'intero documento, o anche solo parziale, è proibita senza autorizzazione scritta.