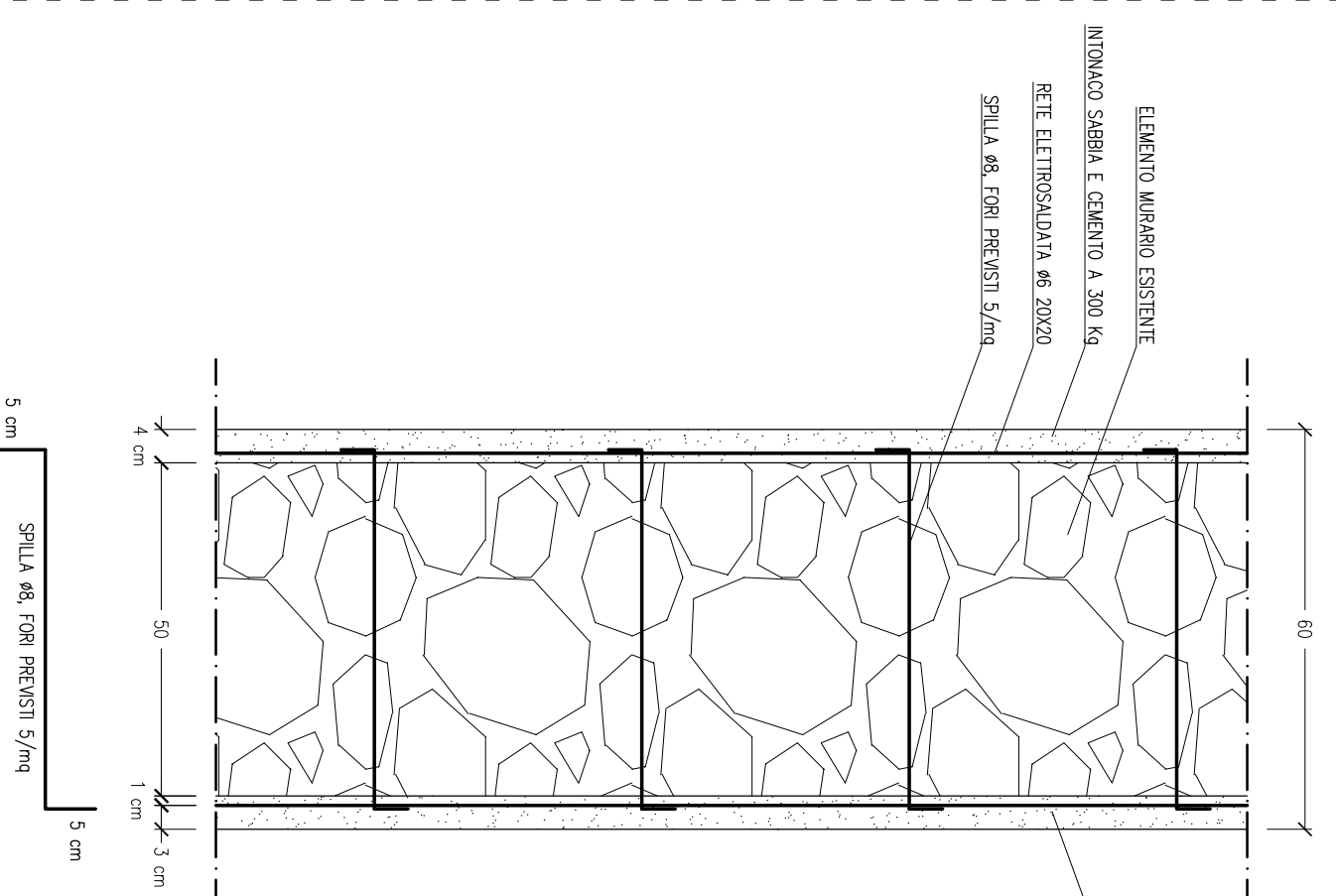


CONSOLIDAMENTO PARETI CON RETE ELETTROSALDATA

PARTICOLARE SEZIONE LONGITUDINALE



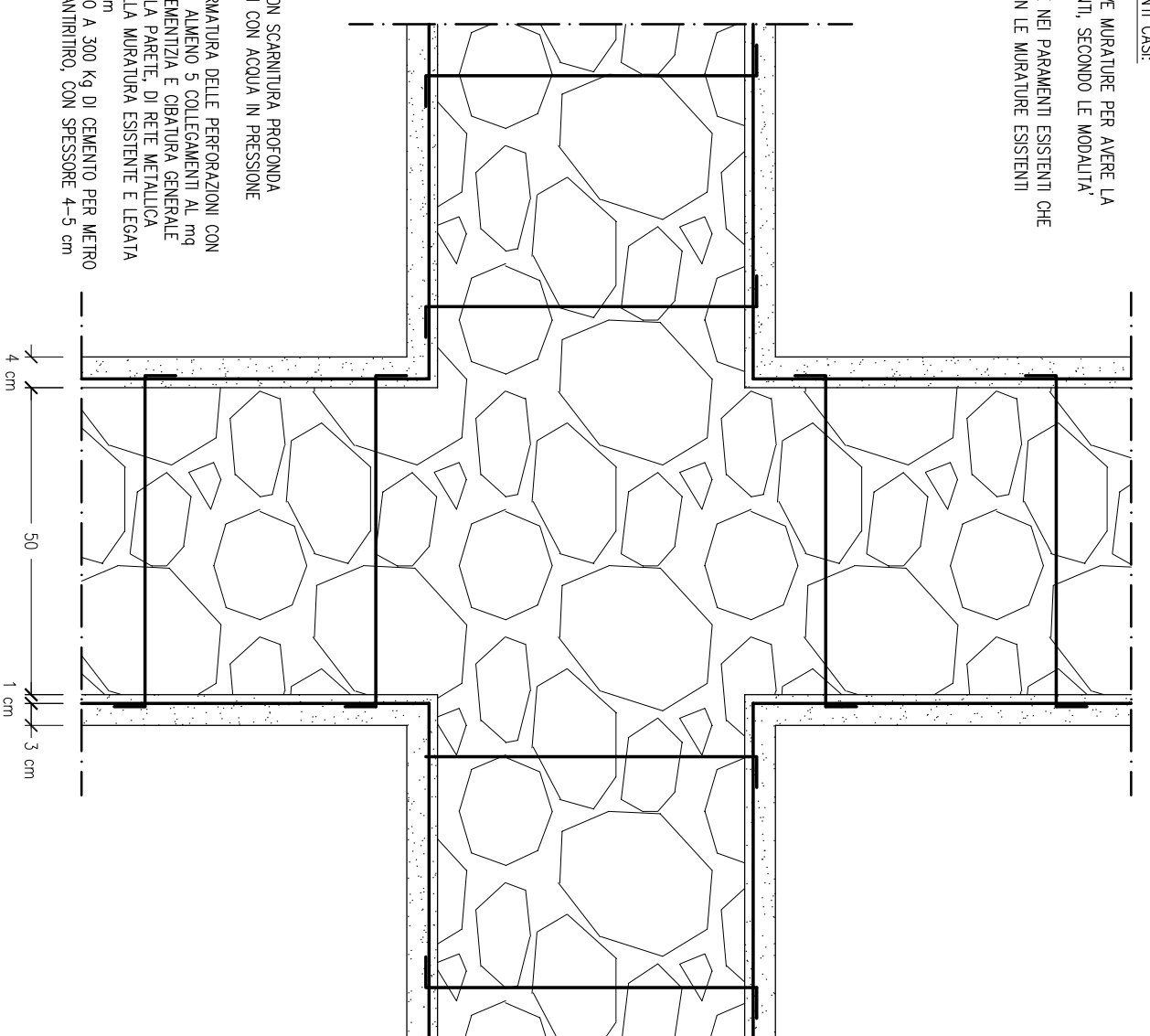
L'INTONACO ARMATO VA REALIZZATO NEI SEGUENTI CASI:
 - NEL CASO DI CHIUSURA DI VANI, SULLE NUOVE MURATURE PER AVERE LA CONTINUITA' CON LE PORZIONI MURARIE ADIACENTI, SECONDO LE MODALITA' PREVISTE AL PARTICOLARE 2
 - AL PIANO PRIMO DEL NUCLEO PORZIONE C1 E NEI PARAMENTI ESISTENTI CHE PRIMA DELL'INTERVENTO ERANO A CONTATTO CON LE MURATURE ESISTENTI

ELEMENTO MURARIO ESISTENTE
 INTONACO SABBIA E CEMENTO A 300 KG
 RETE ELETTROSALDATA #6 20X20
 SPILLA #8, FORI PREVISTI 5/mq
 INTONACO ARMATO

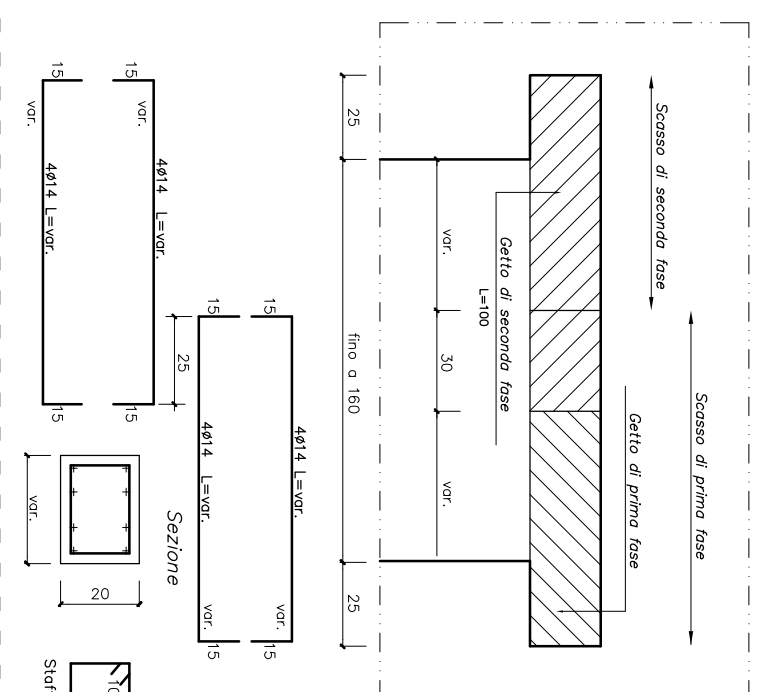
METODO DI INTERVENTO

- SPERONATURA DELL'INTONACO ESISTENTE CON SCARATURA PERSONA
- PULIZIA E LAMASO DEGLI ELEMENTI MURARI CON ACQUA IN PRESSIONE
- PERFORAZIONE DELLA MURATURA
- INIEZIONE DI MISCELA CEMENTIZIA PRECISA ARMATURA DELLE PERFORAZIONI CON BARE DIAMETRO 8 AD ADEQUATA MAGGIORATA, ALMENO 5 COLLEGAMENTI AL mq
- SOLLAIONA DEGLI INTERSTIZI CON MALTA CEMENTIZIA E CHIATURAZIONE GENERALE
- EFFERAZIONE SU 200 PER LE PORTE DELLA PARETE, DI RETE METALLICA ELETTROSALDATA #6 20X20
- AFFIDAMENTO DELLA MURATURA ESISTENTE E LEGATA ALLE SPILLE, SOVRAPPRESA PER ALMENO 40 cm
- ESECUZIONE DI INTONACO SABBIA E CEMENTO A 300 KG DI CEMENTO PER METRO CUBO DI SABBIA, CON AGGIUNTA DI ADDITIVO ANTIRITIRO, CON SPESORE 4-5 cm

PARTICOLARE INCROCIO MURI



ARCHITRAVE IN CALCESTRUZZO ARMATO

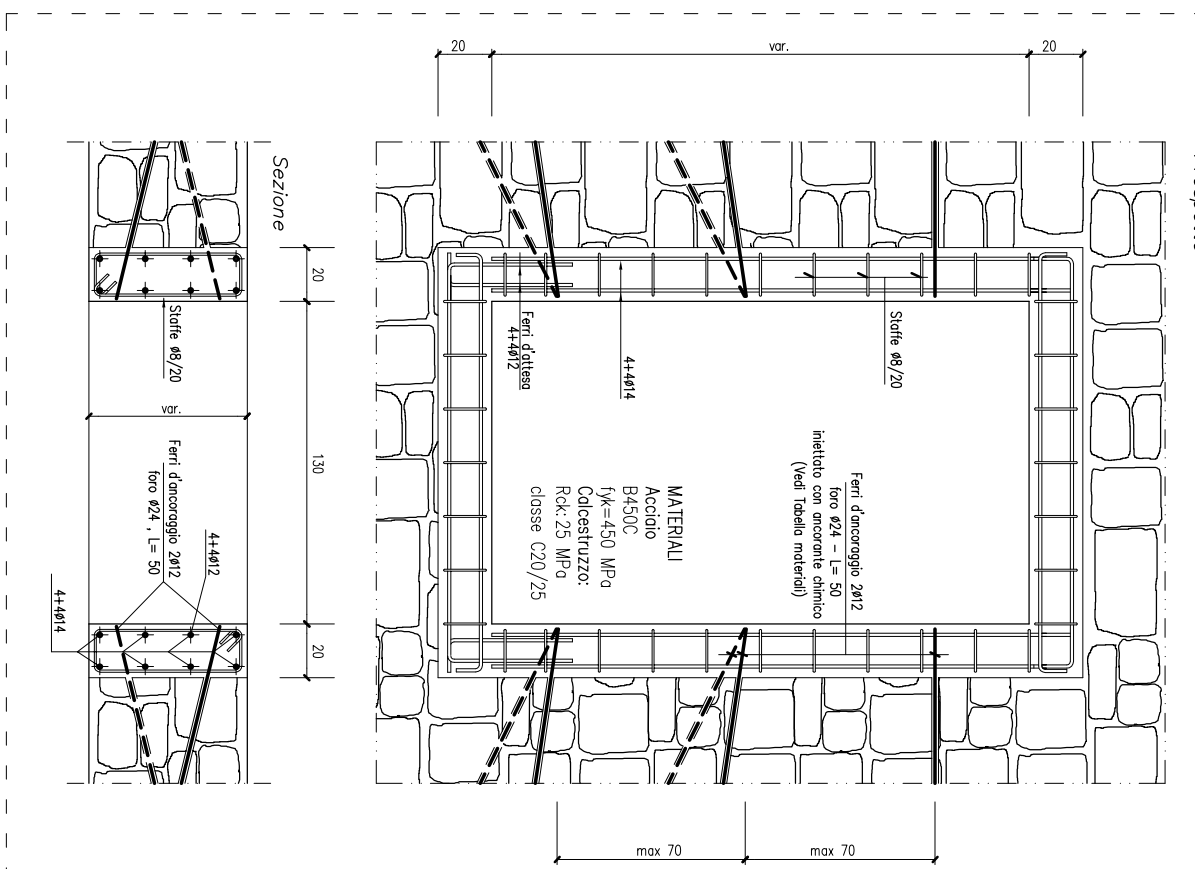


MATERIAU
 Acciolo
 Bocco
 Ferro #6
 Calcestruzzo
 Roc. 25 Mpa
 classe C20/25

REALIZZAZIONE DELLA BRICCA ORIZZONTALE NELLA MURATURA PROSPETTIVA ANTERIORE E GETTO DI MALTA FINE, LASCANDO ALMENO 30 cm PER LA SPERSA.
 REALIZZAZIONE DEL SECONDO SOCCO E POSIZIONAMENTO DELLE SPILLE CON SOVRAPPRESA NELLA PARTE CENTRALE.
 AFFIDAMENTO DELLA MURATURA SOTTOSTANTE.
 AGGIUNTA L'IMPASTO CON ANTIRITIRO.

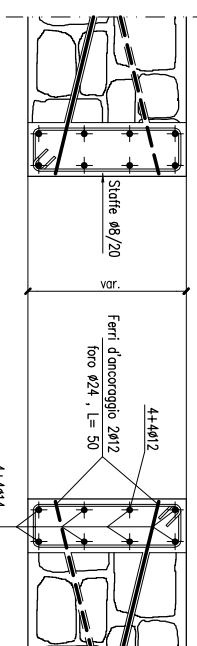
INIELMANTURA IN C.A. PER VANI PORTA O FINESTRA

PROSPETTO

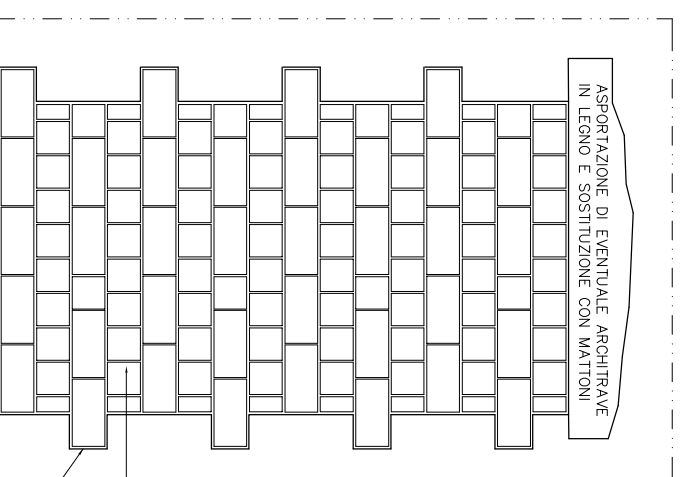


MATERIAU
 Acciolo
 Bocco
 Ferro #6
 Calcestruzzo
 Roc. 25 Mpa
 classe C20/25

SEZIONE



NUOVA MURATURA E CHIUSURA DI VANI IN MURATURE PORTANTI PARTICOLARE 2



Muratura esistente in plafone
 Nuova muratura da realizzare
 in mattoni dopo WVI
 o blocchi pieni in c.a.
 Demolizione e ripristino
 per l'armamento

**STRUTTURALE
 PARTICOLARI COSTRUTTIVI**

ELABORATO
 SCALA
 VARIE

IL RESPONSABILE UNICO DEL PROCEDIMENTO

IL PROGETTISTA:
 Ing. Rocco Rosato

STUDIO DI INGEGNERIA CIVILE: Ing. Rocco Rosato
 04025 Lenola (LT).
 Email: roccorosato@libero.it

REV.	DATA	DESCRIZIONE OGGETTO REVISIONE	REDATTO	APPROVATO
0		EMISSIONE		

Questo documento è di proprietà dell'ing. Rocco Rosato, che salvaguarderà legalmente i propri diritti ai sensi delle leggi e disposizioni vigenti in materia. La copia la riproduzione o la trasmissione dell'intero documento, o anche solo parziale, è proibita senza autorizzazione scritta.



COMUNE DI LENOLA
 (PROVINCIA DI LATINA)

AREA TECNICA - URBANISTICA - SERVIZIO LL. PP.

PROGETTO ESECUTIVO

PROGETTO PER L'INNALZAMENTO DEL LIVELLO DI SICUREZZA E LA RIQUALIFICAZIONE DELL'EDIFICIO SCOLASTICO SCUOLA ELEMENTARE "R. TATARELLI"

UBICAZIONE: 04025 - LENOLA (LT) - Piazza Lago, 12

TITOLO ELABORATO

TAVOLA

47