



COMUNE DI LENOLA

Provincia di Latina



"CINE-TEATRO LILLA"

Progetto di spazio funzionale: intervento di recupero architettonico, messa a norma, sostenibilità ambientale, abbattimento barriere architettoniche dell'antico cine-teatro Lilla

COMMITTENTE: Comune di Lenola

PROGETTO ESECUTIVO

ANTE OPERAM
INDICAZIONE DELLE PRINCIPALI CRITICITÀ

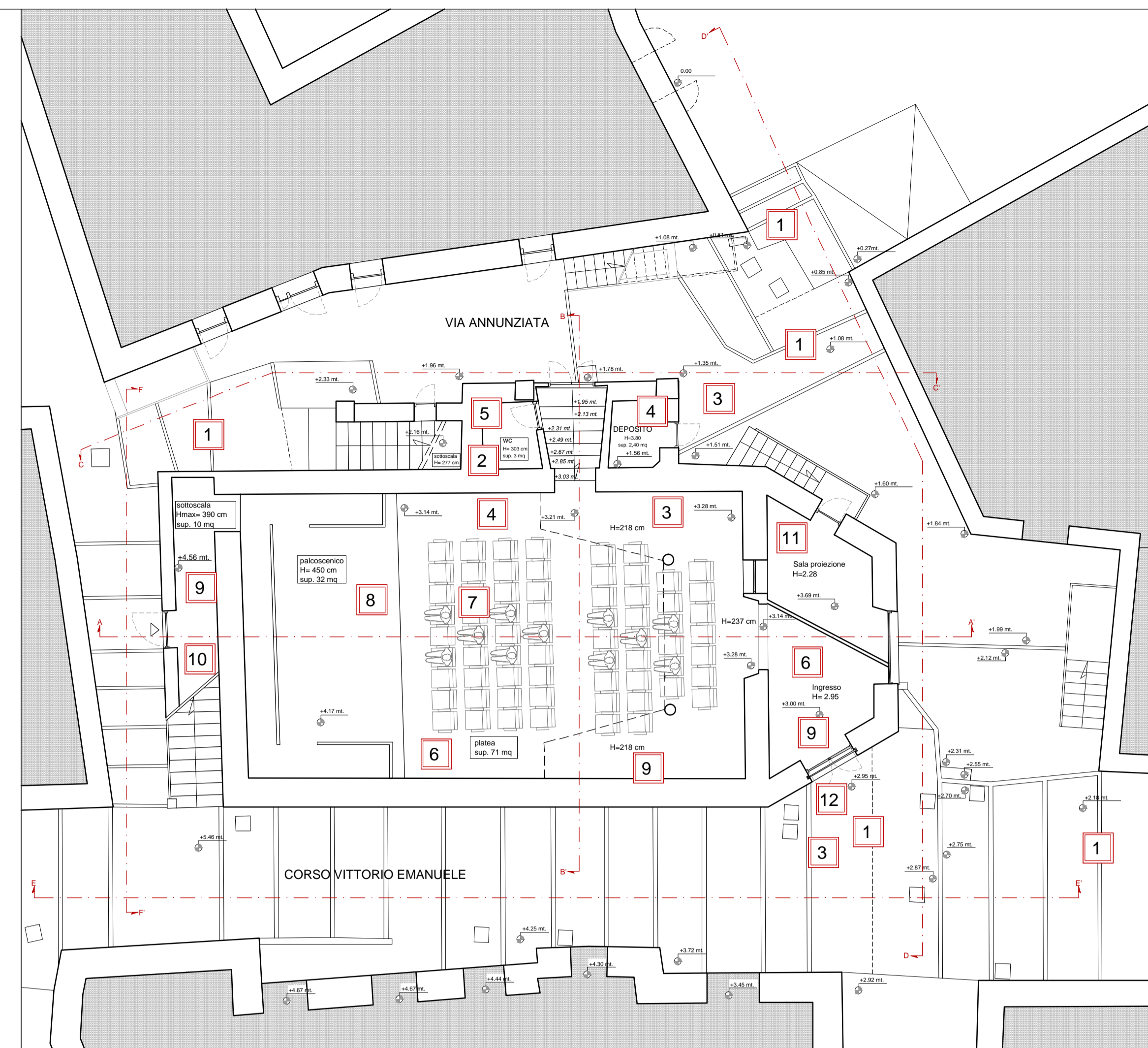
TAV
03

scala varie

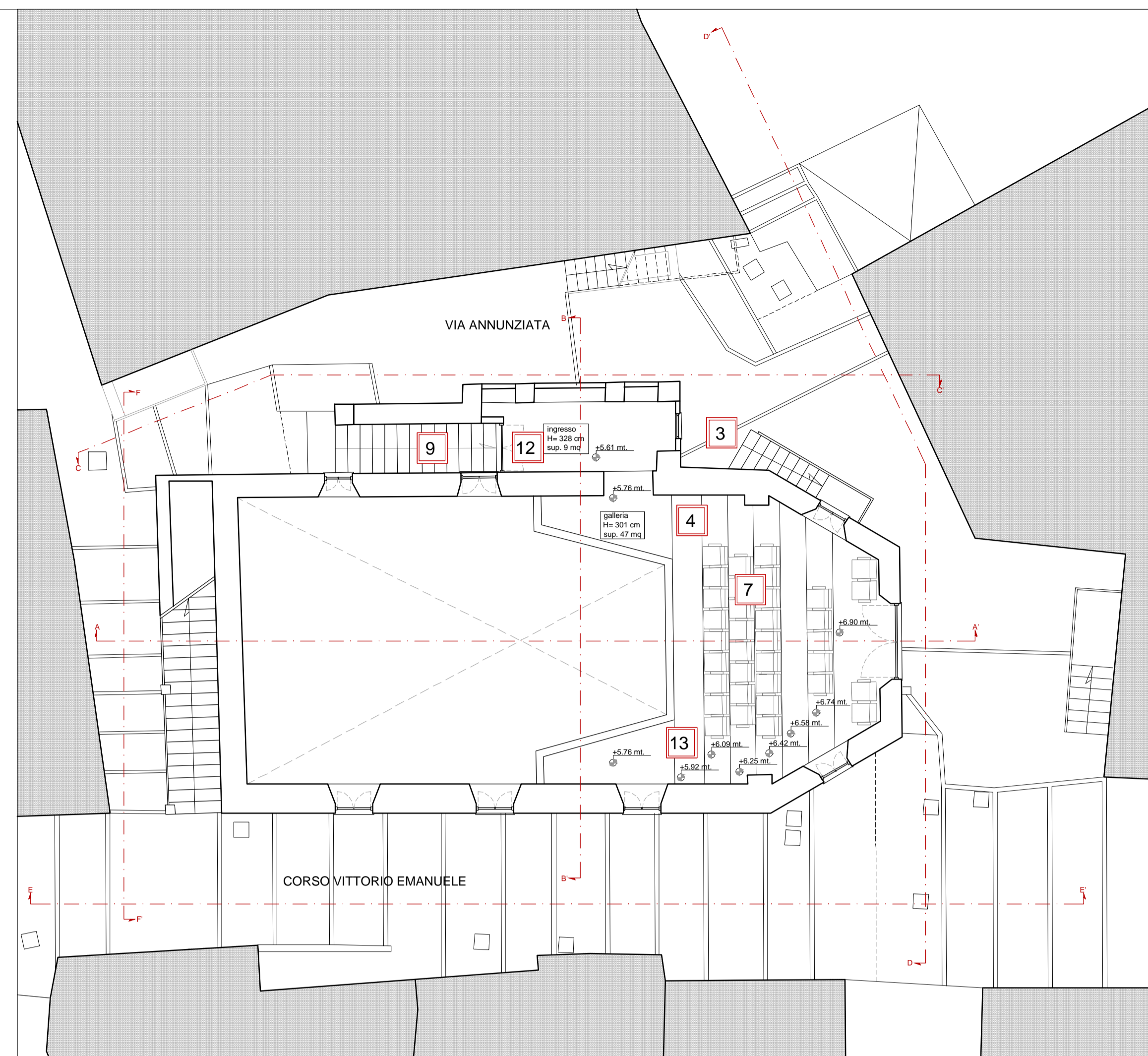
Data: SETTEMBRE 2015

PROGETTAZIONE:
Edi engineering srl
il tecnico incaricato
Dott. Ing. Giovanni SCIACCA

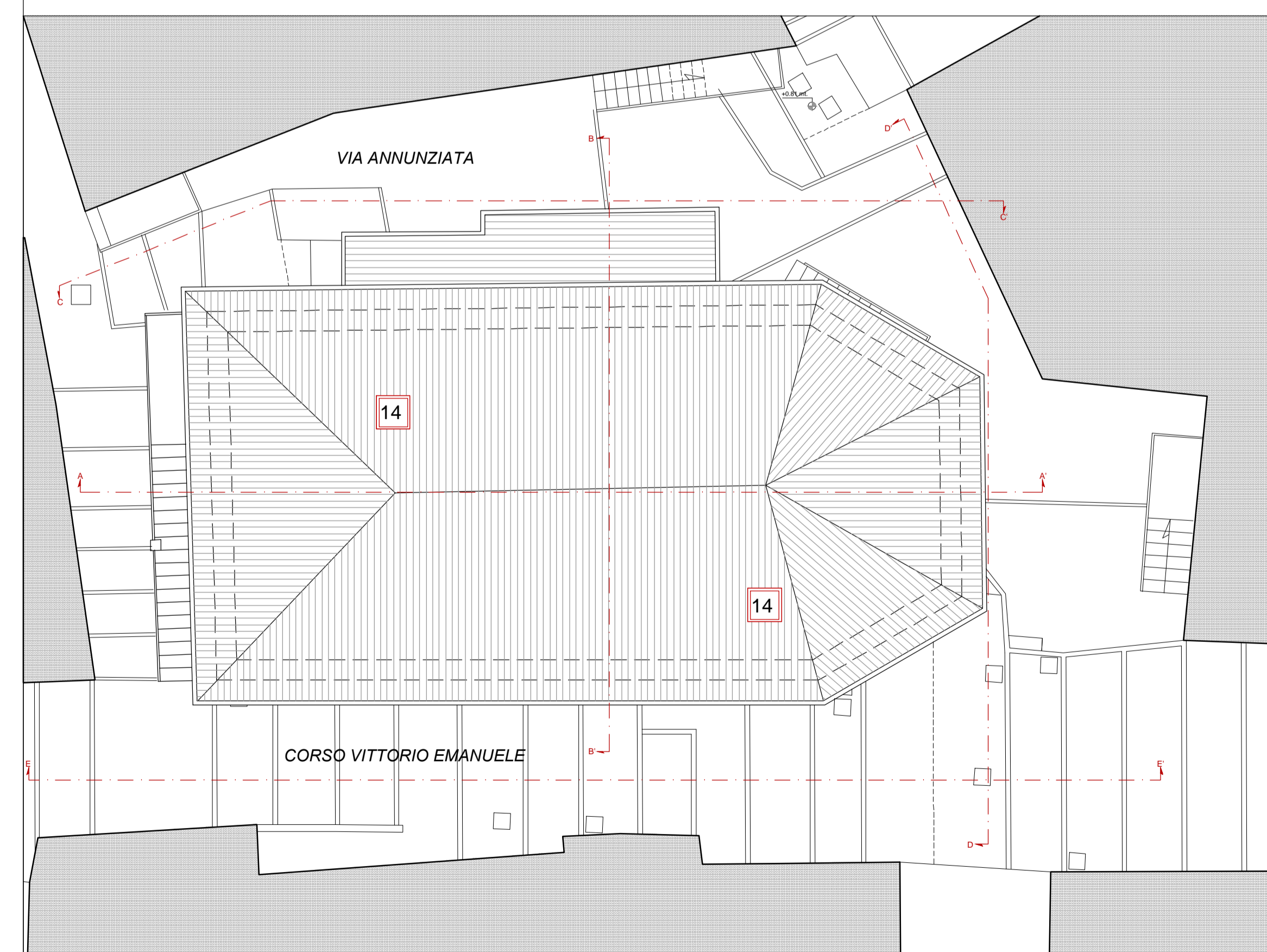
VISTO:
Servizio Lavori Pubblici
Comune di Lenola
il RUP Geom. F. MASTROBATTISTA



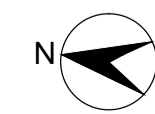
PLANIMETRIA PIANO TERRA scala 1:100



PLANIMETRIA PIANO PRIMO scala 1:100



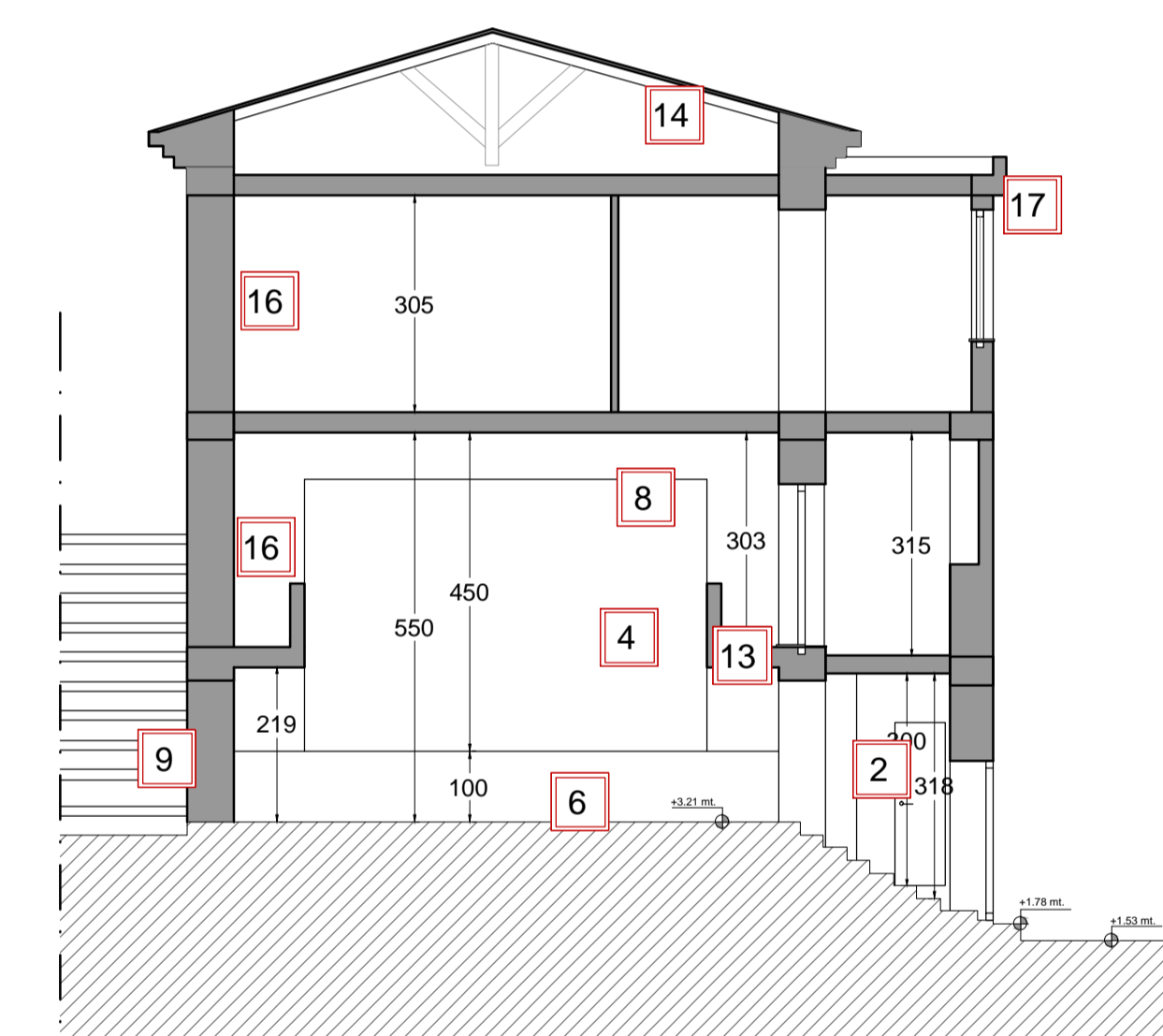
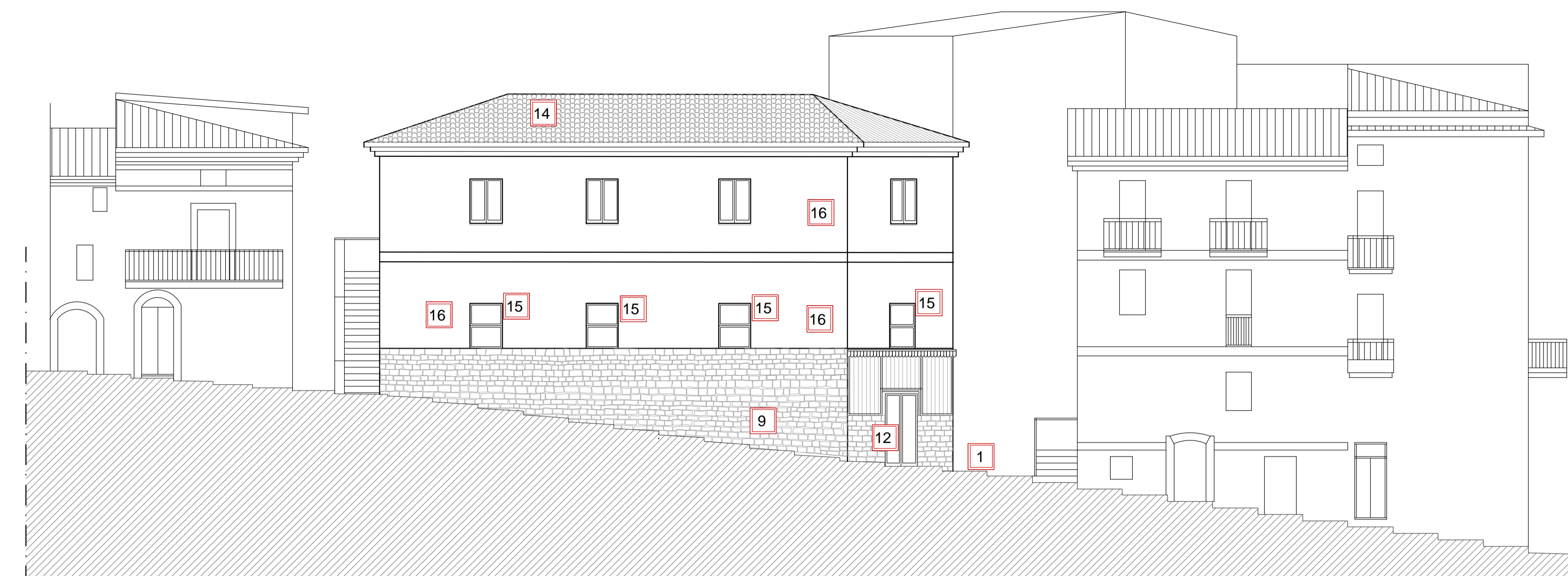
PLANIMETRIA COPERTURE SCALA 1:100



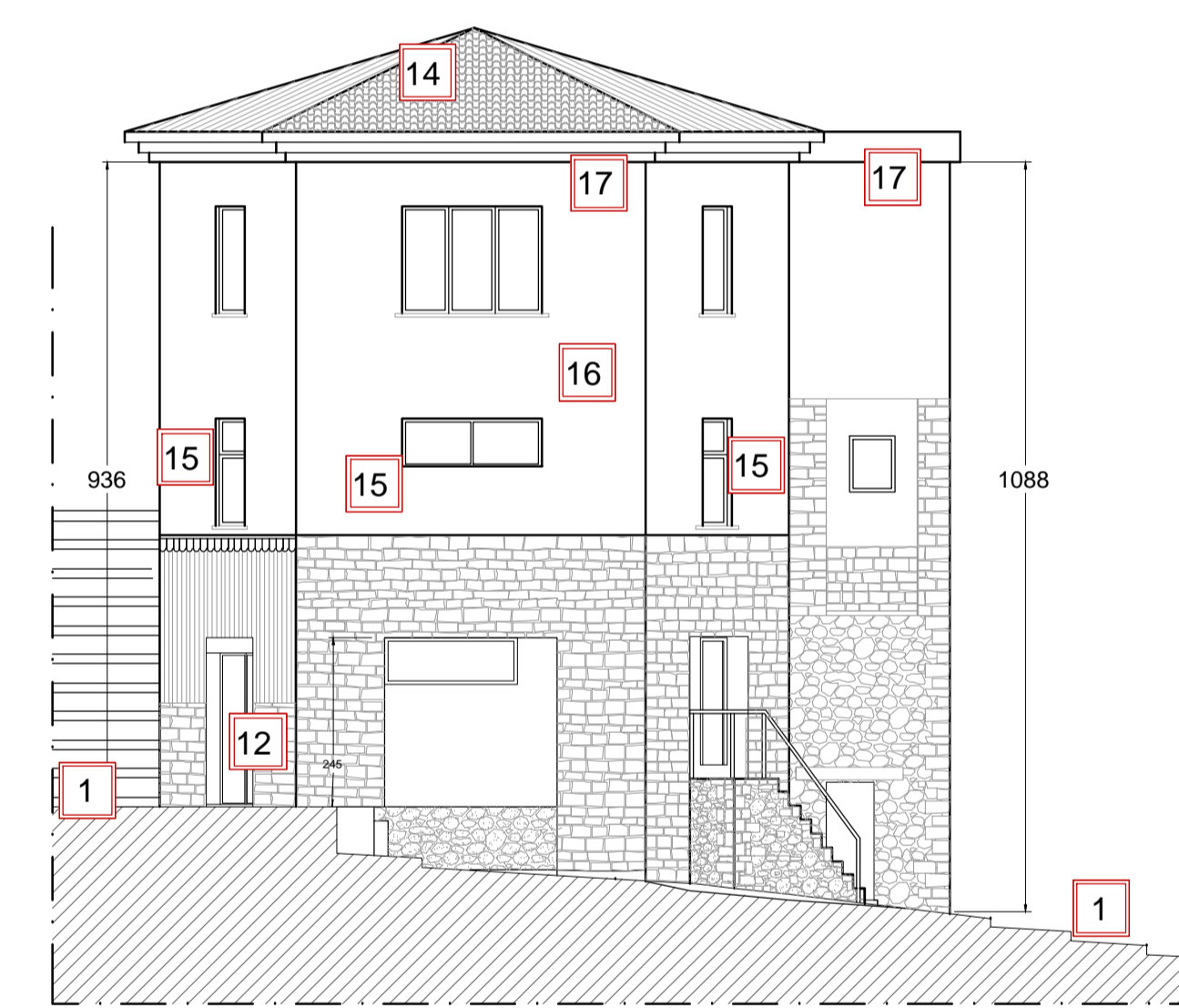
LEGENDA: PRINCIPALI CRITICITA' PER L'ADEGUAMENTO DELLA STRUTTURA ALLE NORMATIVE VIGENTI

- 1 ASSENZA DI UN PERCORSO DI ACCESSO ALLA STRUTTURA PRATICABILE DAI DIVERSAMENTE ABILI
- 2 BAGNO IN CATTIVO STATO MANUTENTIVO E NON ACCESSIBILE AI DIVERSAMENTE ABILI - UBICATO IN POSIZIONE TALE DA RENDERNE L'UTILIZZO DIFFICILTOSO ANCHE PER NORMODOTATI
- 3 COMPLETA ASSENZA DI IDONEI PERCORSI CHE SUPERINO LE BARRIERE ARCHITETTONICHE PRESENTI E RENDANO LA STRUTTURA ACCESSIBILE AI DIVERSAMENTE ABILI
- 4 ASSENZA DI ADEGUATO LOCALE PER RISERVA IDRICA ED ALLOGGIAMENTO IMPIANTO DI SOLLEVAMENTO, OLTRE CHE DI IDONEO SISTEMA ANTINCENDIO
- 5 CALDAIA UBICATA ALL'INTERNO DEL BAGNO ESISTENTE E QUINDI IN POSIZIONE NON IDONEA PER UN CORRETTO UTILIZZO E MANUTENZIONE
- 6 PAVIMENTAZIONE ESISTENTE IN MATERIALE POLIVINILICO DETERIORATA IN PIÙ PARTI E NON IDONEA A GARANTIRE UN CORRETTO COMPORTAMENTO DI RESISTENZA AL FUOCO IN CASO DI INCENDIO
- 7 POLTRONCINE ESISTENTI IN CATTIVO STATO DI CONSERVAZIONE, POSIZIONATE IN MANIERA NON CORRETTA E DEL TUTTO INADEGUATE ALLA NORMATIVA ANTINCENDIO SUL COMPORTAMENTO DEI MATERIALI SOTTO L'AZIONE DEL FUOCO
- 8 STRUTTURE DI SCENA FISSE E PALCOSCENICO CHE NECESSITANO DI INTERVENTI DI ADEGUAMENTO E MANUTENZIONE ED INTEGRAZIONE DELLE DOTAZIONI TECNICHE
- 9 ASSENZA DI ADEGUATE VIE DI FUGA CHE PERMETTANO L'USCITA IN SICUREZZA DALLA STRUTTURA IN CASO DI INCENDIO
- 10 RETROPALCO IN COMPLETO STATO DI ABBANDONO, CON PRESENZA DI INTONACI DISTACCATI E PAVIMENTAZIONI LESIONATE IN PIÙ PARTI, IMPIANTISTICA DI BASE INADEGUATA
- 11 ASSENZA DI UN LOCALE BIGLIETTERIA E SALA DI CONTROLLO
- 12 PORTE DELLE USCITE DI EMERGENZA PRESENTI NON A NORMA E PRIVE DI SISTEMI ANTIPANICO FUNZIONANTI CHE NE CONSENTANO UN UTILIZZO IN SICUREZZA IN CASO DI PERICOLO
- 13 PAVIMENTAZIONE ESISTENTE NON ADEGUATA ALLE NORME DI SICUREZZA E ANTINCENDIO ED IN CATTIVO STATO DI CONSERVAZIONE CON ELEMENTI DISTACCATI E/O COMPLETAMENTE ASSENTI
- 14 COPERTURA A TETTO CON PARTE DEGLI ELEMENTI STRUTTURALI AMMALORATI, MANCANZA DI ADEGUATA IMPERMEABILIZZAZIONE, MANTO DI COPERTURA IN TEGOLE IN PARTE DANNEGGIATE E/O DIVELTE DALLA POSIZIONE ORIGINARIA - CONTROSOFFITTO ESISTENTE DA REVISIONARE CON PARTI DANNEGGIATE DA SOSTITUIRE O INTEGRARE
- 15 INFISSI IN LEGNO ESISTENTI PRIVI DI ADEGUATE VETRATURE DI SICUREZZA ED IN CATTIVO STATO DI CONSERVAZIONE GENERALE E SCURI IN LEGNO IN PIÙ PARTI DANNEGGIATE
- 16 INTONACI INTERNI ED ESTERNI AMMALORATI IN PIÙ PARTI, INTERESSATI DA FENOMENI DI DISTACCO TOTALE O PARZIALE CHE NON GARANTISCONO UN CORRETTO USO DEGLI AMBIENTI IN TOTALE SICUREZZA
- 17 CORNCIONI DANNEGGIATI IN PIÙ PUNTI SPECIE NEL CORPO AGGIUNTO DEL TEATRO - CANALI DI GRONDA E DISCENDENTI NON IDONEI E LESIONATI IN PIÙ PARTI, NON PERMETTENDO COSÌ UN CORRETTO DEFLUIRE DELLE ACQUE PIOVANE

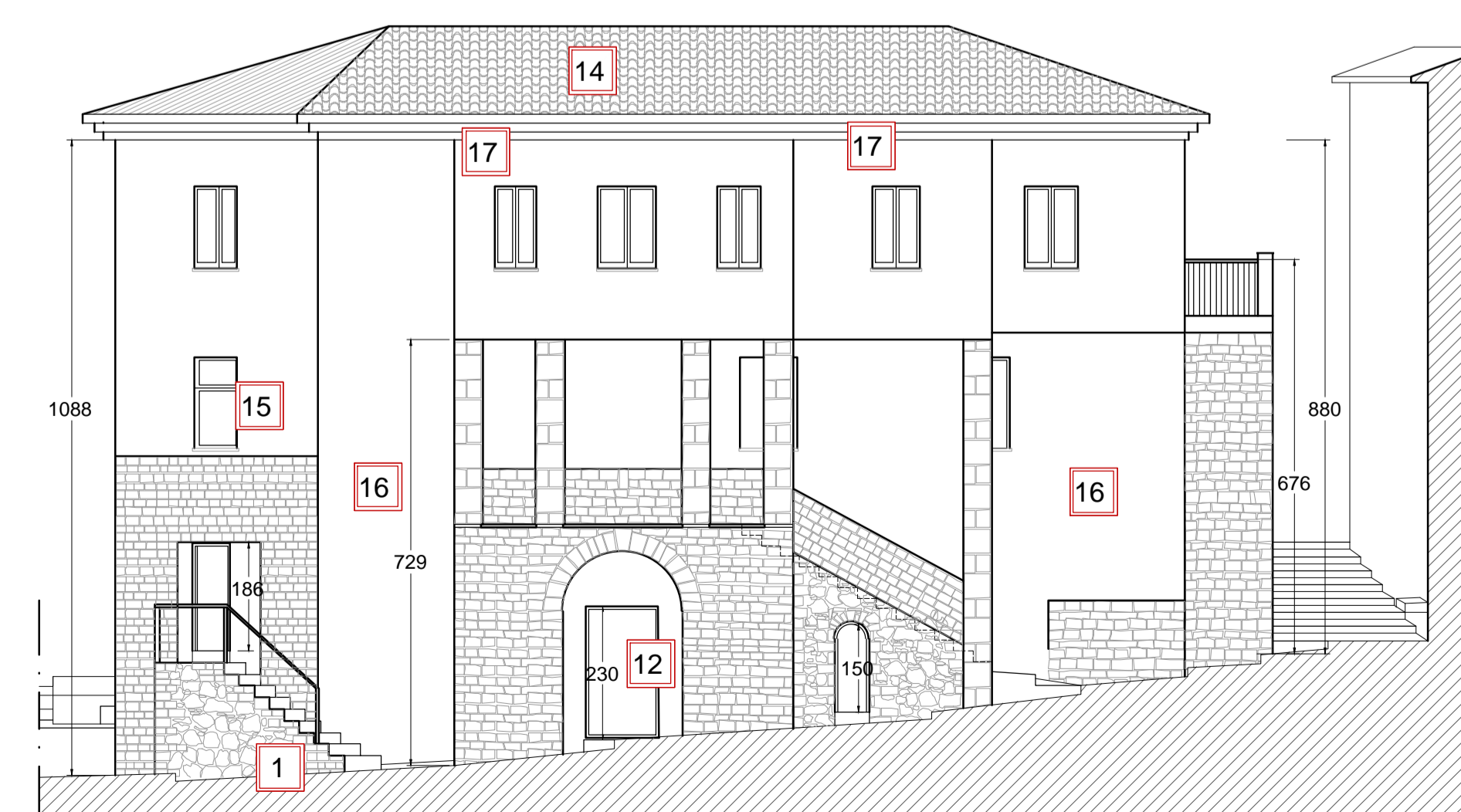
PROSPETTO - SEZIONE DD' scala 1:100



SEZIONE BB' SCALA 1:100



PROSPETTO - SEZIONE DD' scala 1:100



PROSPETTO - SEZIONE CC' Via Annunziata scala 1:100