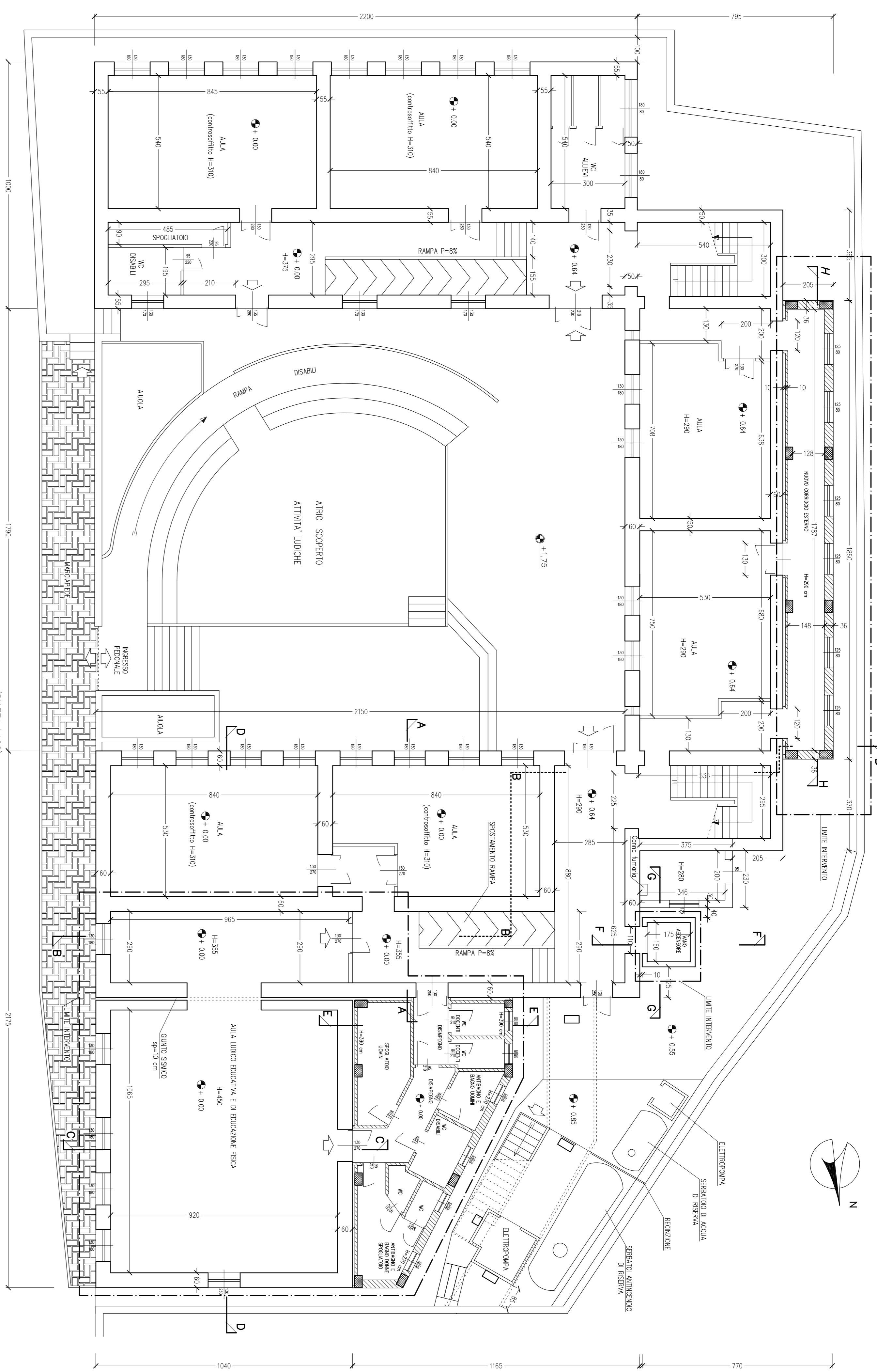
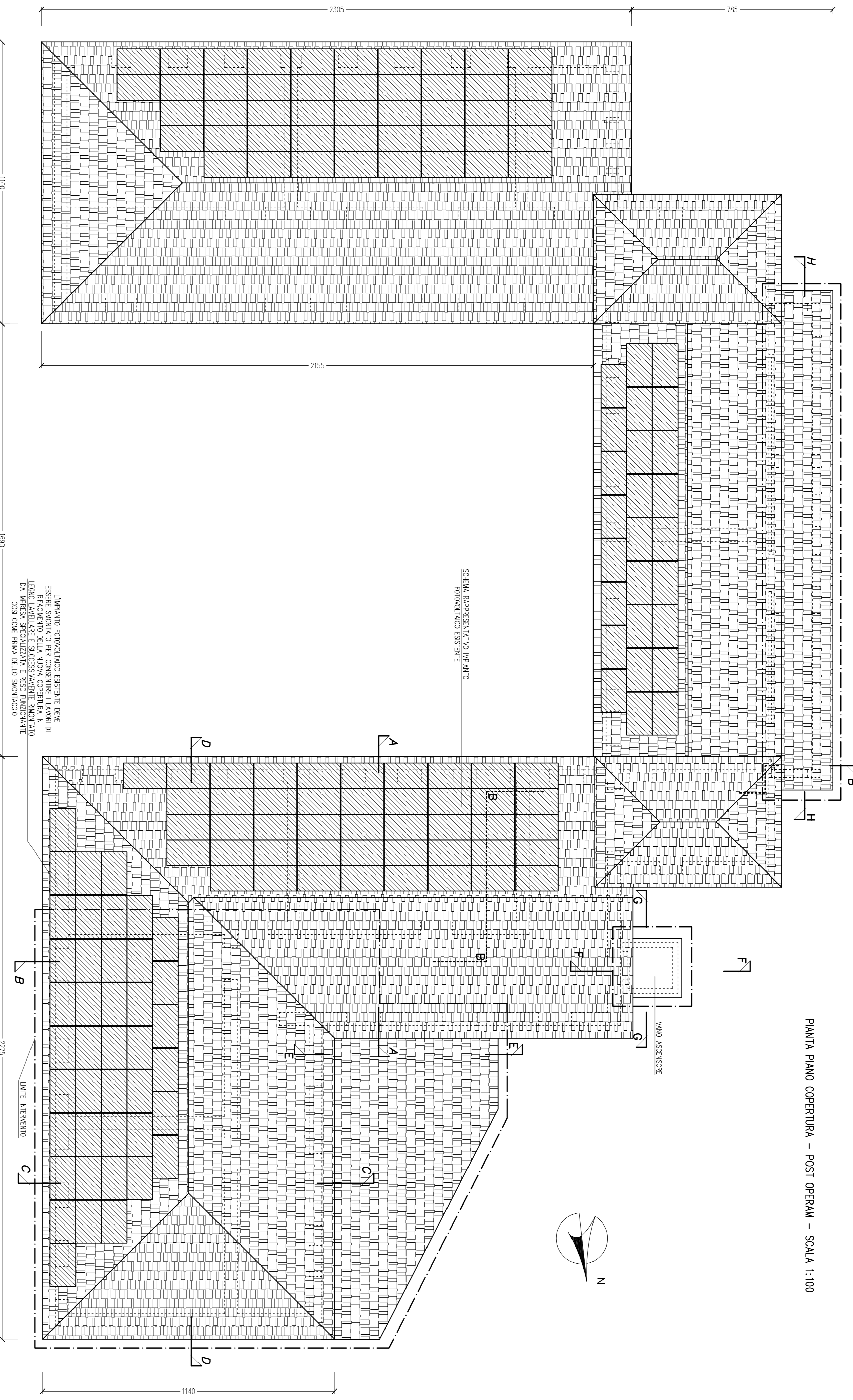


PANNA PIANO TERZA - POST OPERAM - SCALA 1:100

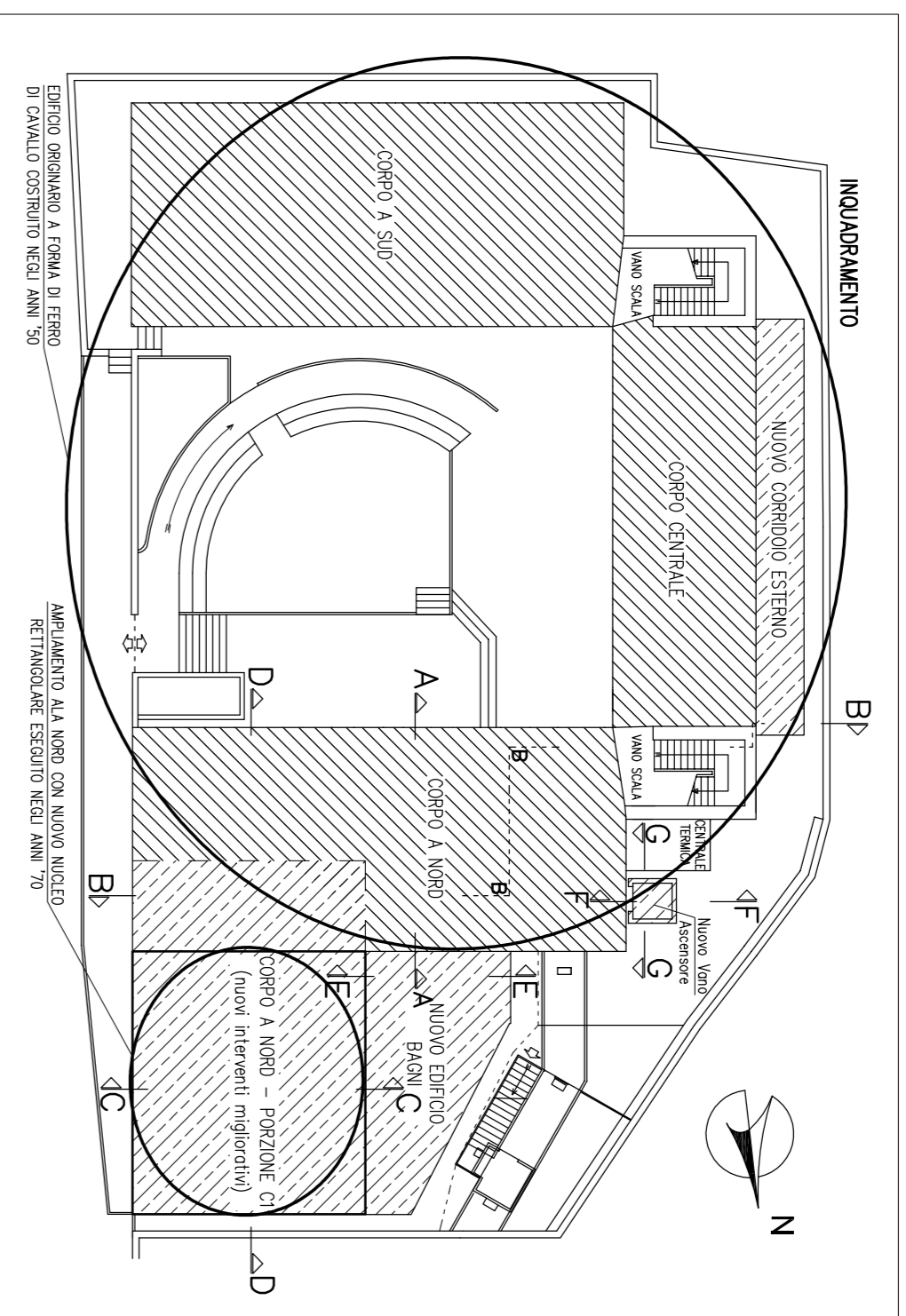


PANNA PIANO OPERARIA - POST OPERAM - SCALA 1:100



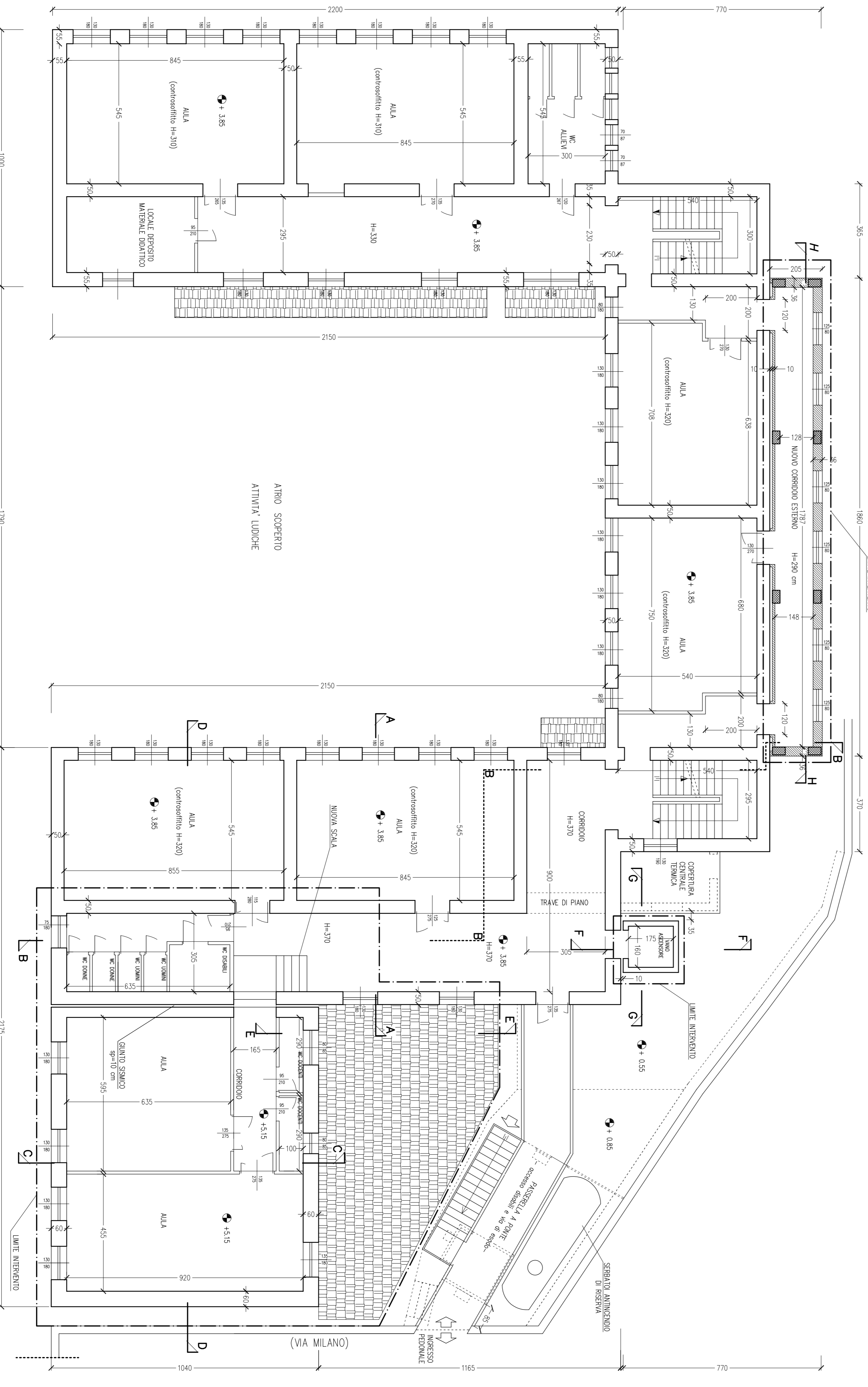
NOTE GENERALI

- Le misure sono espresse in centimetri.
- Le dimensioni dei vani finestre e porte, sono relative alle aperture di scasso effettive.

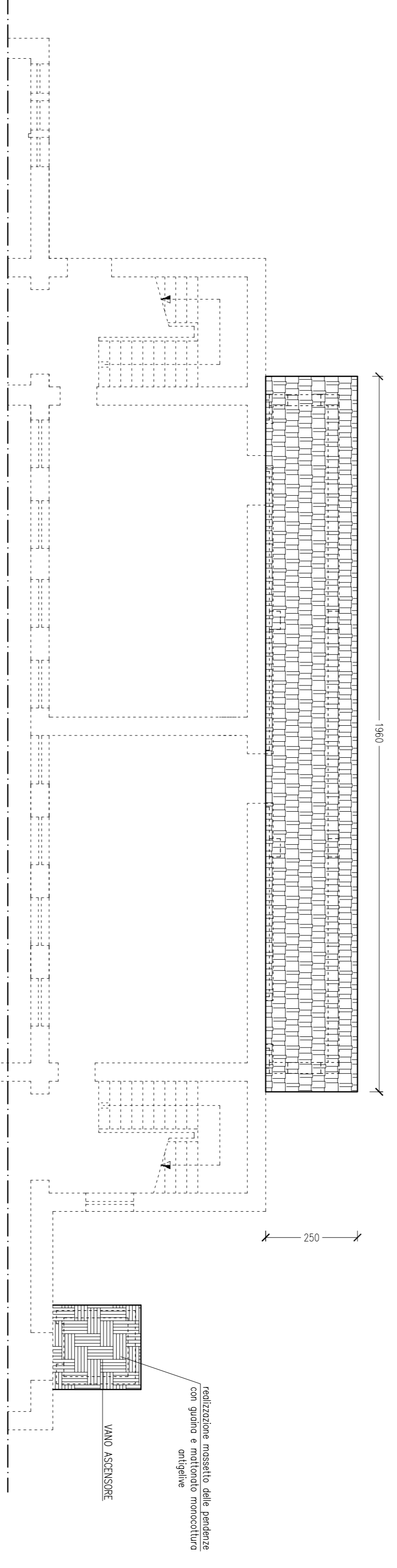



PRIMA DI ESEGUIRE LO SPACCIAMENTO DI TUTTI I LAVORI, VERIFICARE SE NECESSARIO LA PRESSIONE DEI FONDI SU CUI SI INTERVIENE, PER VERIFICARE LA STABILITÀ DEL TERRENO. SE NECESSARIO, PREVEDERE LE ADEGUATE MISURE DI CONSOLIDAMENTO, SOTTOPAVIMENTO, CON VANTIGLIANTI, PREDERIBILI E INALTATI.

PANNA PIANO PRIMO - POST OPERAM - SCALA 1:100



PARTECIPARE PANNI PIANO OPERARIA - COPRO CENTRALE - POST OPERAM - SCALA 1:100





COMUNE DI LENOLA
(PROVINCIA DI LATINA)

PROGETTO ESECUTIVO

AREA TECNICA - URBANISTICA - SERVIZI LL.PP.

PROGETTO PER L'INNALZAMENTO DEL LIVELLO DI SICUREZZA E LA RIQUALIFICAZIONE DELL'EDIFICIO SCOLASTICO SCUOLA ELEMENTARE "R. TATARELLI"

LIVELLAZIONE: COPRO - LENOLA S.17 - PIANO L.10 - '2

TITOLO LAVORO		PROVA	
ARCHITETTONICO PLANIMETRIE POST-OPERAM COSTRUTTIVO		27	
ELABORATO	SCALA	R. RESPONSABILE LAVORI DEL PROGETTO	
	1:100		
STUDIO DI INGEGNERIA CIVILE ING. Paolo Sestini		R. PROGETTISTA	
E-mail: paolosestini@tin.it		ING. Riccardo Rondio	
E-mail: paolosestini@tin.it			
DATA	DESCRIZIONE COEFFICIENTI TECNICI	REDAZIONE	APPROVAZIONE
0	ESecuzione		

Dopo l'approvazione e il deposito della presente opera, il progettista è tenuto a tenere conto delle osservazioni e delle note di approvazione emesse dal Comune, a provvedere a tutte le modifiche e integrazioni necessarie, a garantire la sicurezza e la stabilità dell'opera, a mantenere inalterata la qualità e la quantità dell'opera, a garantire la sicurezza e la stabilità dell'opera, a garantire la sicurezza e la stabilità dell'opera.