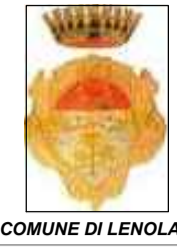




COMUNE DI LENOLA

Provincia di Latina



"CINE-TEATRO LILLA"

Progetto di spazio funzionale: intervento di recupero architettonico, messa a norma, sostenibilità ambientale, abbattimento barriere architettoniche dell'antico cine-teatro Lilla

COMMITTENTE: Comune di Lenola

PROGETTO DEFINITIVO - REVISIONE

INQUADRAMENTO URBANISTICO - TERRITORIALE

TAV 01

scala varie

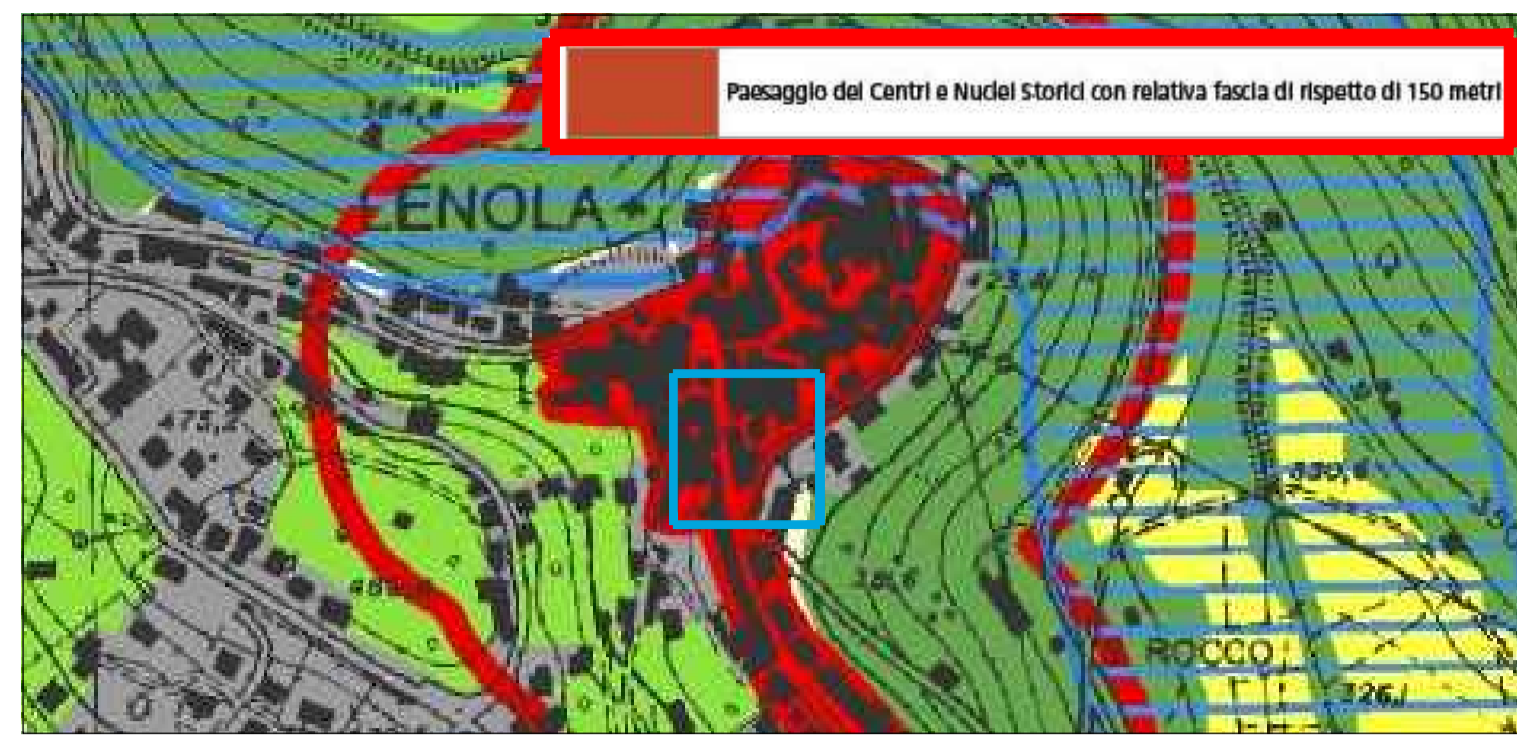
Data: SETTEMBRE 2015

PROGETTAZIONE:

Edi engineering srl
il tecnico incaricato
Dott. Ing. Giovanni SCIACCA

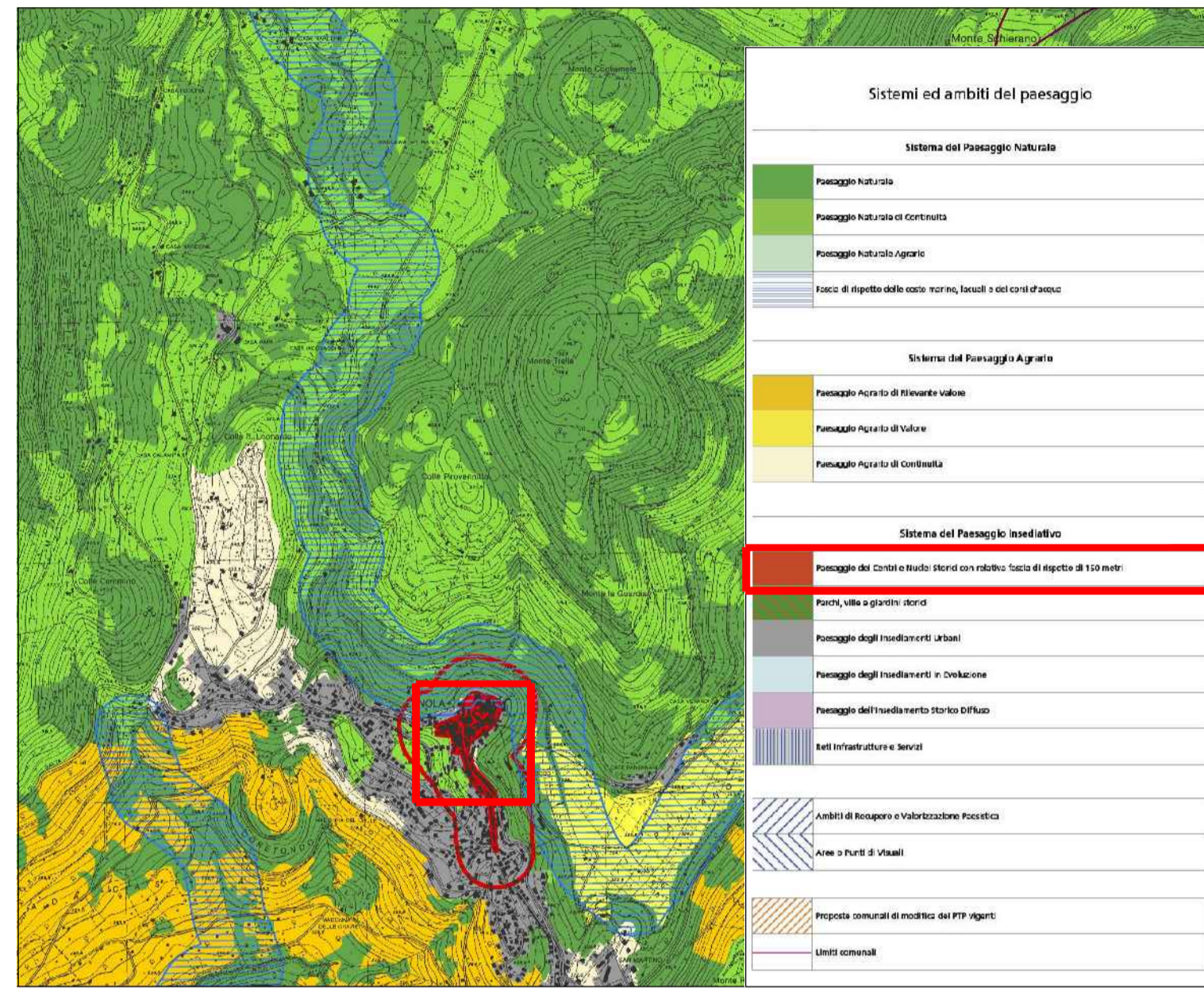
VISTO:

Servizio Lavori Pubblici
Comune di Lenola
Il RUP Geom F. MASTROBATTISTA



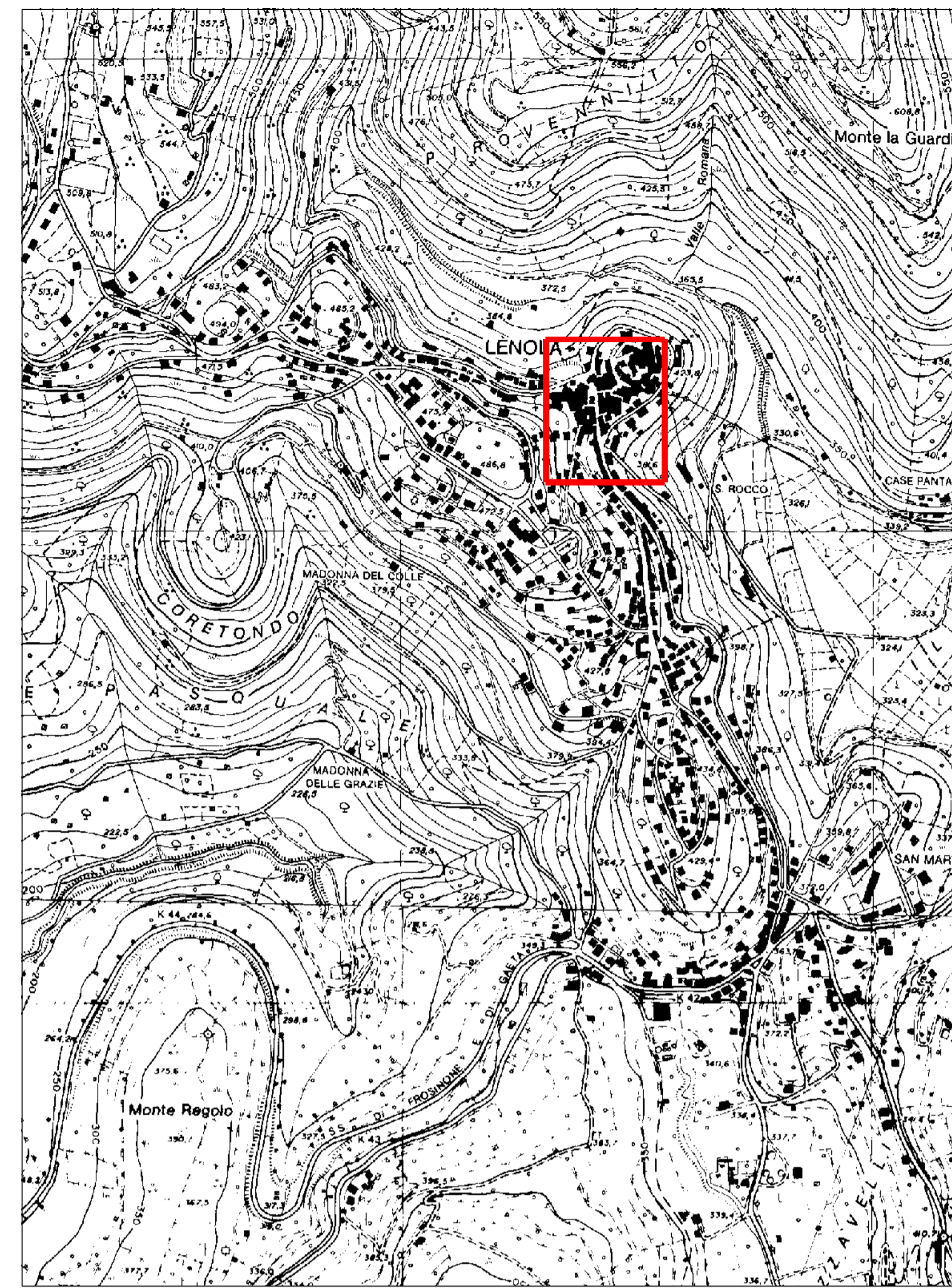
DETTAGLIO STRALCIO P.T.P.R. - TAV.A37 FOGLIO 402

SCALA 1: 5.000



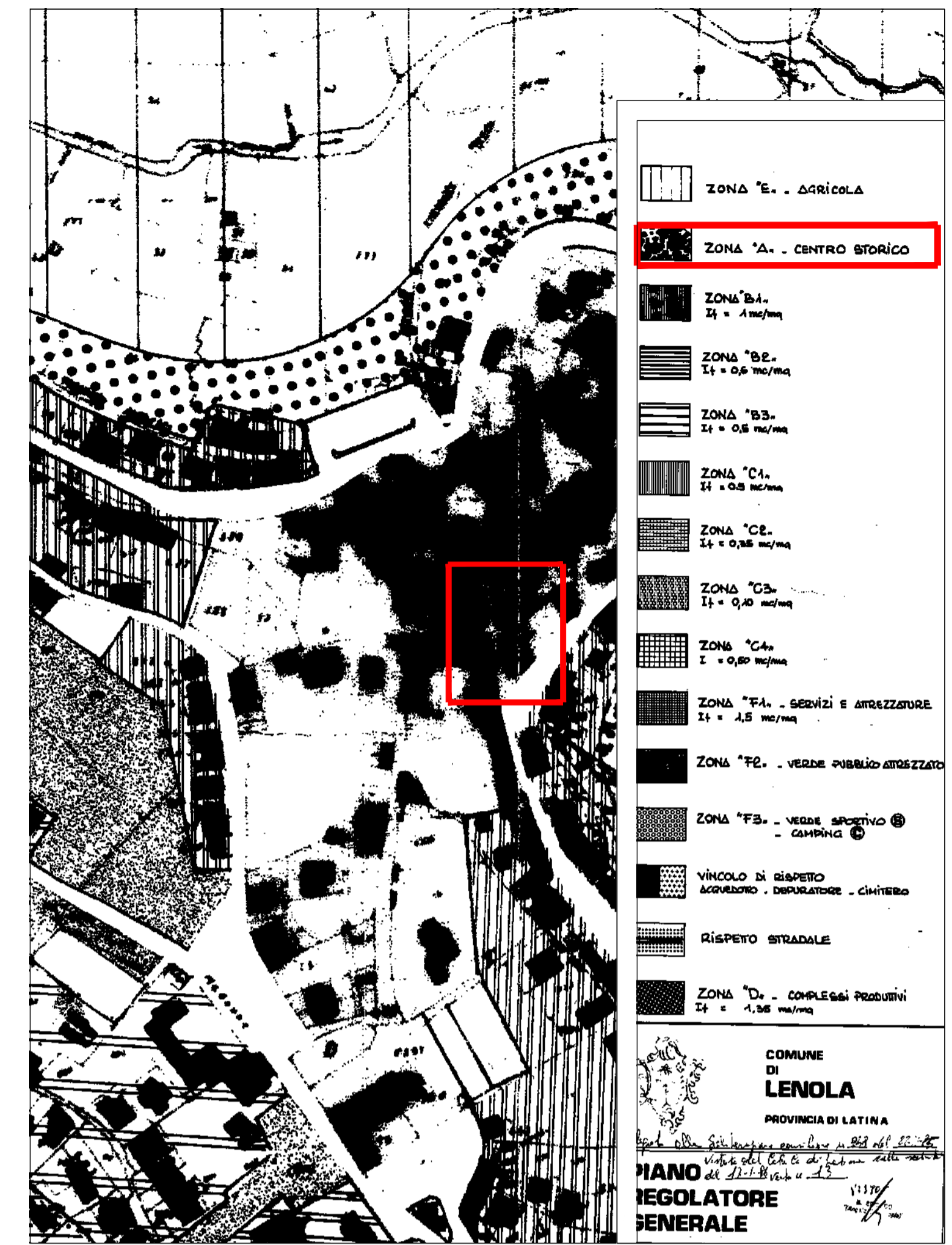
STRALCIO P.T.P.R. - TAV. A 37 FOGLIO 402

SCALA 1: 25.000



C.T.R. - FOGLIO 402

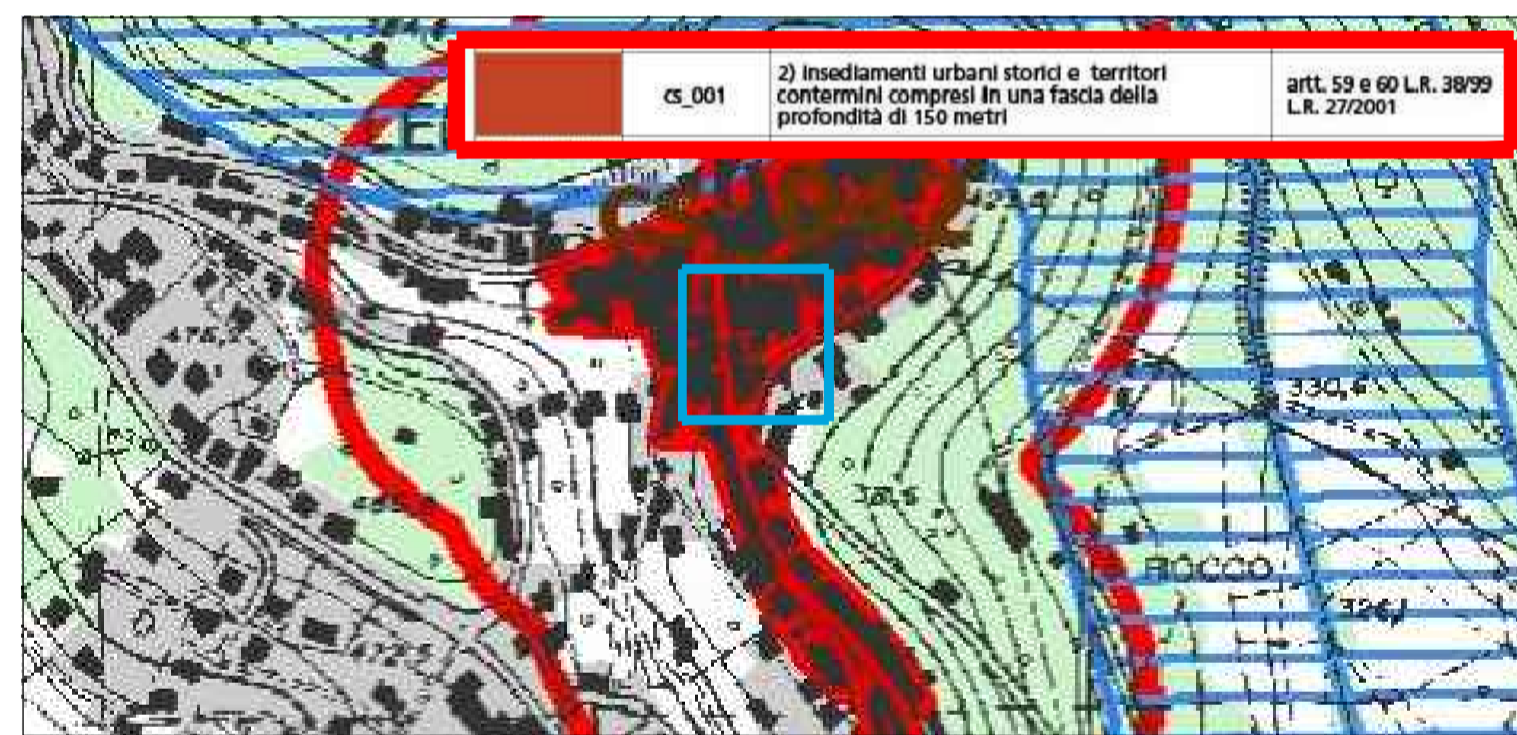
SCALA 1: 10.000



STRALCIO PRG

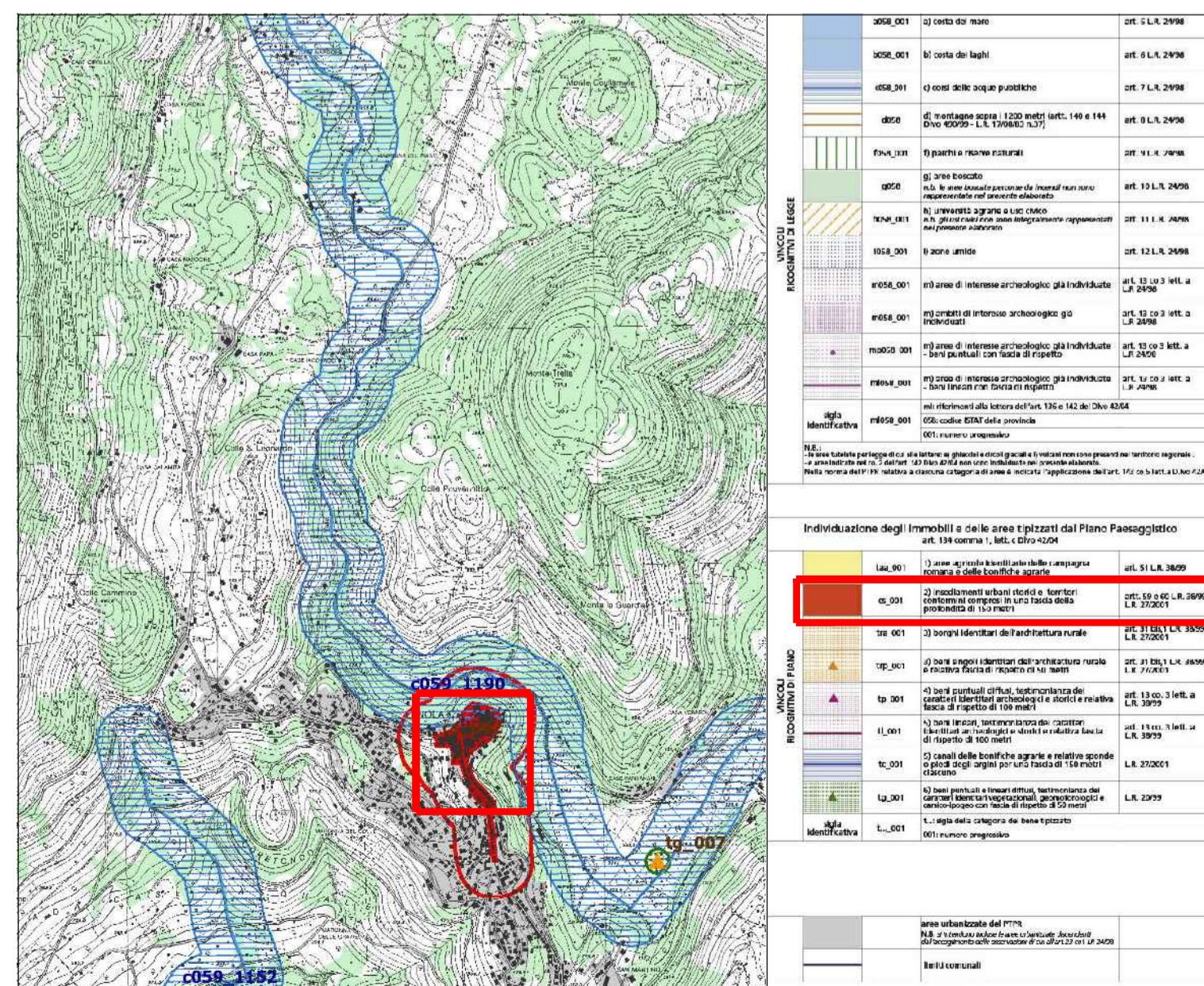
zona A - CENTRO STORICO

SCALA 1: 5.000



DETTAGLIO STRALCIO P.T.P.R. - TAV.B37 FOGLIO 402

SCALA 1: 5.000



STRALCIO P.T.P.R. - TAV. B 37 FOGLIO 402

SCALA 1: 25.000



IMMAGINE SATELLITARE



STRALCIO CATASTALE

Foglio n.16 part.le n.125 e 245

SCALA 1: 500